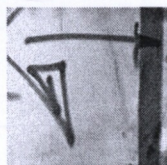




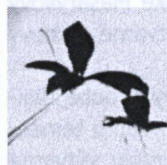
Doc. PaedDr. Hana Babyrádová, Ph.D.  
KVV PdF MU Brno

**Digitální věk  
a smysl výchovy [11]**



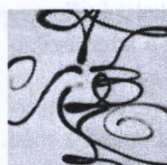
Mgr. Jitka Géringová  
KVV PF UJEP Ústí nad Labem

**Schopnost symbolizace  
v současnosti [19]**



Mgr. Jana Mečková  
KVV PdF MU Brno

**Tvůrčí proces a jeho vliv  
na vztahové roviny osobnosti  
aneb 48 hodin v jednom kole [31]**



Mgr. Veronika Hamplová  
KVV PdF MU Brno

**Možnosti využití grafologických  
kategorií  
při interpretaci dětské kresby [47]**



Mgr. Martin Mrázik  
KVV PF UJEP  
v Ústí nad Labem

**Interdisciplinarita a struktura  
praktických disciplín  
ve výtvarné výchově na VŠ [61]**



Mgr. Edgar Mojdl  
JAMU Brno

**K mezioborovým uměleckým přesahům  
(vědomí o společné podstatě umění)  
[75]**



Mgr. Michaela Machová  
KVV PdF MU Brno

**Medium životnosti [85]**

**Svět v obrazech,  
světlo v odrazech** [95]

Mgr. Ludmila Ševčíková  
KVV PdF MU Brno



**Tvar, zvuk, gesto** [109]

Mgr. Kateřina Dytrtová  
KVV PF UJEP Ústí nad Labem



**Vizuální komunikace  
v době postmoderny** [121]

Mgr. Petra Kačírková  
KVV PdF a FF MU Brno



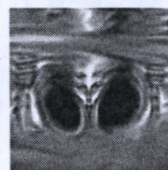
**Barva v koncepci  
výtvarné výchovy** [131]  
(prezentace výzkumu  
ve výtvarné výchově na ZŠ)

A. Lucrezia Škaloudová-  
-Puchmajerová



**Der menschliche Körper und seine  
unterschiedliche Präsenzfunktion  
im multimedialen Zeitalter** [143]

Dorothee Dahl  
externí doktorandka  
KVV PdF MU



**Wohnen – Gedanken und  
Fragen zu einem Grundbedürfnis  
des Menschen** [151]

Dr. Harald Naß  
externí doktorand  
KVV PdF MU

