

# OBSAH

Úvod.....8

A.....14

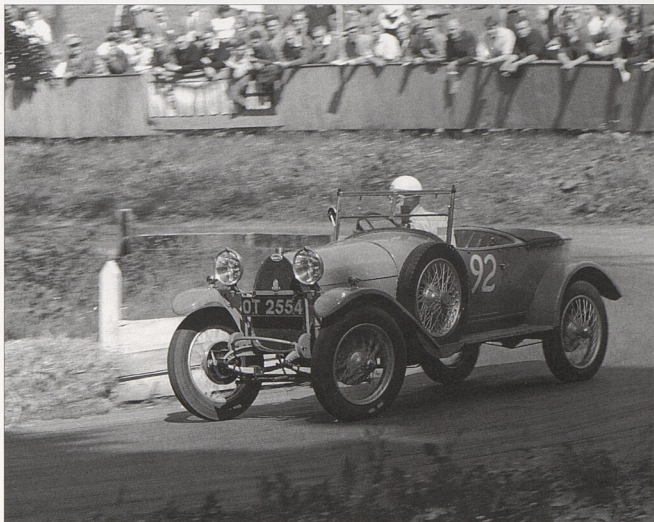
Abarth-Fiat  
AC  
AJS  
Alfa Romeo  
Allard  
Alpine  
Alvis  
AMC  
Amphicar  
Arab  
Argyll  
Ariel  
Armstrong-Siddeley  
Arnolt  
ASA  
Aster  
Aston Martin  
Auburn  
Audi  
Austin  
Austin-Healey  
Autobianchi

B.....70

Bean  
Beardmore  
Bentley  
Benz  
Berkeley  
Bitter  
Bizzarrini  
BMW  
Bond  
Bonnet  
Borgward  
Bricklin  
Bristol  
BSA  
Bugatti  
Buick

C.....103

Cadillac  
Caterham  
Čajka  
Champion  
Checker  
Chevrolet  
Chrysler  
Cisitalia  
Citroën  
Clan  
Clyno  
Connaught  
Cord  
Crossley



Bugatti typ 23 Brescia byla varianta původního typu 13, která měla dlouhý rozvor. Jméno dostala po velkém úspěchu strohů Bugatti na Velké ceně Itálie v Brescii roku 1921.

D.....130

DAF  
Daihatsu  
Daimler  
Darracq  
Datsun  
De Dion Bouton  
Delage  
Delahaye  
De Lorean  
DeSoto  
De Tomaso  
Deutsch-Bonnet  
DKW  
Dodge  
Dual Ghia  
Duesenberg

E.....154

Edsel  
Elva  
EMW  
Enzmann  
Excalibur

F.....157

Facel Vega  
Fairthorpe  
Ferrari  
Fiat  
Ford  
Frazer Nash

G.....209

Ghia Gilbern  
Ginetta  
Glas  
Goliath  
Gordon Keeble  
Graham  
GSM  
Gutbrod

H.....217

Hansa  
Healey  
Hillman

Hino  
Hispano-Suiza  
Honda  
Horch  
Hotchkiss  
HRG  
Hudson  
Humber  
Hupmobile

I.....233

Innocenti  
Intermeccanica  
Invicta  
Iso  
Isuzu

J.....239

Jaguar  
Jeep  
Jensen  
Jowett



Singer SM Roadster, známý také jako 1500 Roadster, byl uveden na trh roku 1951 a měl konkurovat MG TD. Byl trochu víc než vylepšený Nine Roadster z roku 1939 a nabízel jen fádňi výkonnost.

**K** ..... 256

Kaiser

**L** ..... 257

Lada  
Lagonda  
Lamborghini  
Lanchester  
Lancia  
La Salle  
Lea-Francis

Leyland  
Ligier  
Lincoln  
Lloyd  
LMX  
Lotus

**M** ..... 287

Marcos  
Marendaz  
Maserati

Matra  
Maybach  
Mazda  
Mercedes  
Mercury  
Messerschmitt  
MG  
Midas  
Minerva  
Mini  
Mitsubishi  
Monica  
Monteverdi  
Moretti

Morgan  
Morris  
Moskvič  
Muntz

**N** ..... 347

Napier  
Nash  
NSU

**O** ..... 352

Ogle  
Oldsmobile  
Opel  
OSCA

**P** ..... 364

Packard  
Panhard  
Panhard et Levassor  
Panther  
Peerless  
Pegaso  
Peugeot  
Pierce-Arrow  
Plymouth  
Pontiac  
Porsche  
Puma

**R** ..... 391

Railton  
Rambler  
Reliant



Pontiac Chieftain byl jedním z nejstylovějších a nejdramatičtějších vozů počátku 50. let. Toto je model Chieftain De Luxe z roku 1951.

Renault  
REO  
Riley  
Rochdale  
Rolls-Royce  
Rover

**S** ..... 422

Saab  
Salmson  
Seat  
Siata  
Simca  
Singer  
Skoda  
SS  
Standard  
Stanguellini  
Star  
Steyr  
Studebaker  
Stutz  
Subaru  
Sunbeam  
Suzuki  
Swallow

**T** ..... 452

Talbot  
Tatra  
Terraplane  
Turner  
Toyota  
Trabant  
Trident



Uvážíme-li, že jde o prototyp klasického automobilového designu a že kapota zabírá skoro polovinu délky vozu, byl Mercedes 540K vskutku extravagantní prostředek, jak dopravovat pouhé dvě osoby.

Triumph  
Tucker  
Turner  
TVR

**U** ..... 482

Unipower

**V** ..... 482

Vanden Plas  
Vauxhall

Veritas  
Vespa  
Vignale  
Voisin  
Volga  
Volkswagen  
Volvo

**W** ..... 509

Wanderer  
Warszawa  
Wartburg  
Willys  
Wolseley

**Z** ..... 520

Zagato  
ZAZ  
ZIL  
ZIM  
ZIS  
Zündapp

Slovníček ..... 524

Rejstřík ..... 536

Původ ilustrací ..... 544



Porsche 959 byl v roce 1987, kdy přišel na trh, nejrychlejší sériový vůz na světě. Ve srovnání s jinými superautomobily bylo jeho řízení překvapivě snadné.