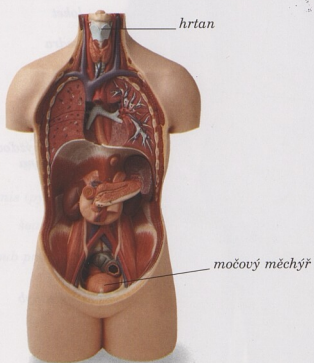
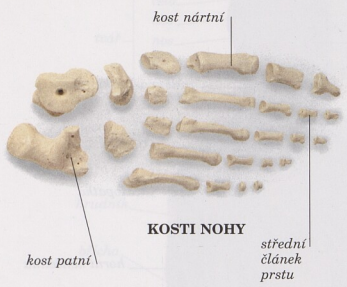
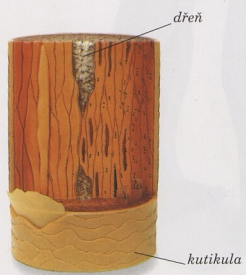


STROJNĚ VYPRACOVANÉ A FOTODIAGNOSTICKY
PŘEDLOŽENÉ



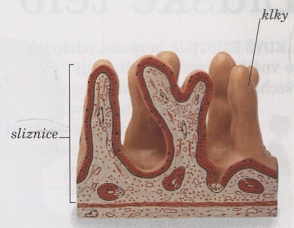
**HRUDNÍ A BŘÍŠNÍ DUTINA
BEZ NĚKTERÝCH ORGÁNŮ**



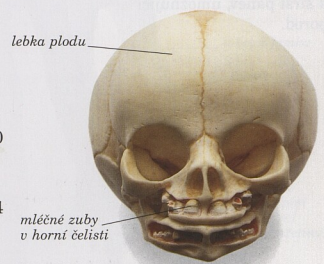
ŘEZ VLASEM

Obsah

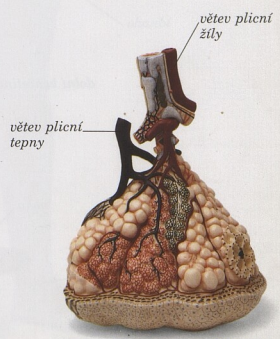
LIDSKÉ TĚLO 6
 HLAVA 8
 TĚLESNÉ ORGÁNY 10
 BUŇKY TĚLA 12
 KOSTRA 14
 LEBKA 16
 PÁTEŘ 18
 KOSTI A KLOUBY 20
 SVALY 22
 RUCE 26
 NOHY 28
 KŮŽE A OVLASENÍ 30
 MOZEK 32
 NERVOVÝ SYSTÉM 34
 OKO 36
 UCHO 38
 NOS, ÚSTA A KRK 40
 ZUBY 42
 TRÁVICÍ ÚSTROJÍ 44
 SRDCE 48
 OBĚHOVÝ SYSTÉM 50
 DÝCHACÍ ÚSTROJÍ 52
 MOČOVÉ ÚSTROJÍ 54
 POHLAVNÍ ÚSTROJÍ 56
 VÝVOJ DÍTĚTE 58
 REJSTRÍK 60
 PODĚKOVÁNÍ 64



VNITŘNÍ POVRCH LAČNÍKU



VÝVOJ ZUBŮ U PLODU



PŘÍDUŠINKA S LALUČKEM