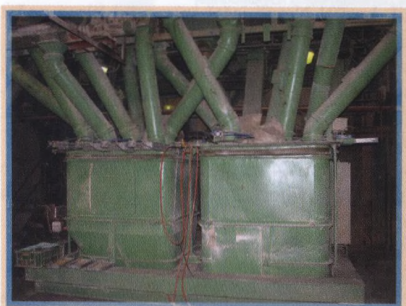




7



11



34



38

Aktuálně

Nulová tolerance zrušena	5
Síma se českým firmám zamlouvá	6

Legislativa

Aktuálně k doplňkovým a nežádoucím látkám v krmivech	7
Evropský parlament schválil návrh na označování a uvádění krmiv na trh	9

Téma I: Konzervace krmiv a přehled konzervantů

Přehled konzervantů do siláží a krmných směsí v roce 2009	11
Systém výběru silážních přípravků	24

Téma II: Výroba krmných směsí

Výroba průmyslových krmiv	27
Princip výroby extrudovaných krmiv pro psy a kočky	30
K výrobě sypkých krmných směsí	34

Výživa skotu

Nejčastější chyby při konzervaci a zkrmování objemných krmiv	38
--	----

Výživa domácích zvířat

Petfood – rostoucí krmivářský byznys	42
--	----

Krmiva

Uplatnění vícesečných číroků ve výživě a krmení zvířat (I. část)	45
--	----

Připravujeme: I/ Nežádoucí a cizorodé látky
II/ Výroba krmiv v ekologickém zemědělství

Titulní foto:

Krmný automat Rovibec, který nabírá, míchá a dává TMR byl představen na pařížské Simé **Foto Lukáš Rytina**

Vydavatel nenese odpovědnost za údaje a názory autorů jednotlivých příspěvků a inzerci. Současně si vyhrazuje právo na drobné stylistické úpravy uveřejňovaných textů.
© 2009 Profi Press, s. r. o. Žádná část tohoto časopisu nesmí být kopírována a rozmnožována za účelem dalšího rozšiřování v jakékoli formě či jakýmkoli způsobem bez písemného souhlasu vlastníka autorských práv.