

# DMW

Deutsche  
Medizinische Wochenschrift

Seiten 163 – 214 • 135. Jahrgang

5 | 5 · 2 · 2010

**165 Zu diesem Heft****Aktuelles – kurz berichtet**

- 169** *Kardiologie*  
Hochdosiertes Losartan bei Herzinsuffizienz
- 170** *Pharmakologie*  
Kontraindizierte Medikation bei Dialysepatienten
- 170** *Infektiologie*  
H1N1: Schwangere frühzeitig behandeln
- 171** *Diabetologie*  
Diabetes-Prävention über 10 Jahre?

**Hinterfragt – nachgehakt**

- 172** **Titelthema** **Zweitmeinungsverfahren: Die Meinungen gehen auseinander**

**Referiert – kommentiert**

- 174** Leitliniengerechter Einsatz von Aldosteron-Antagonisten bei Herzinsuffizienz?  
*Kommentar:* Unzureichende Umsetzung von Leitlinien

**Editorial**

- 177** **Titelthema** **Schlafbezogene Atmungsstörungen bei kardiologischen Patienten – ein ungelöstes Problem**  
Sleep disordered breathing in cardiac patients – an unresolved problem  
*O. Oldenburg*

**Originalarbeit | Original article**

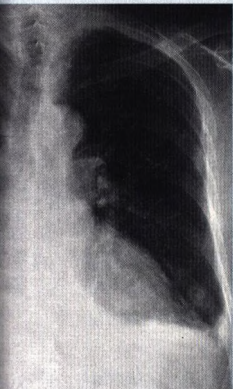
- 178** **Titelthema** **Versorgung von Patienten mit obstruktiver Schlafapnoe in kardiologischen Praxen und Kliniken**  
Management of sleep-related abnormal breathing by cardiologists and hospital departments of cardiology  
*I. Fietze, T. Penzel, G. Baumann, G. Bönner, W. Kamke, T. Podszus für die AG35 „Kardiovaskuläre Erkrankungen und schlafbezogene Atmungsstörungen“ der Deutschen Gesellschaft für Kardiologie (DGK)*

**Kasuistik | Case report**

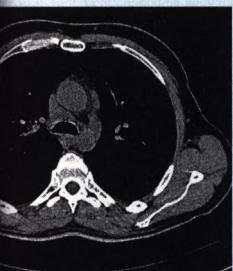
- 184** Sarkoidose, chronisch obstruktive Lungenerkrankung und Virushepatitis – Eine Herausforderung für Diagnostik und Therapieentscheidung  
Sarcoidosis, chronic obstructive pulmonary disease and viral hepatitis – a challenge for diagnostic and therapy  
*D. R. Gompelmann, J. Kappes, C.-P. Heußel, F. J. F. Herth*

**Übersicht | Review article**

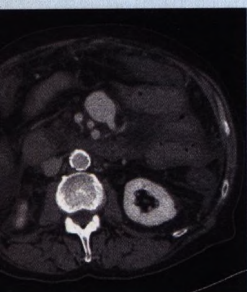
- 188** HDL im Rahmen der Atherogenese und HDL-Steigerung durch CETP-Inhibition  
HDL and CETP in atherogenesis  
*J. Pöss, M. Böhm, U. Laufs*



Linksherzinsuffizienz  
mit interstitiellem  
Lungenödem.



Biliäre und mediastinale  
Lymphadenopathie.



Was sehen Sie?  
(s. Mediquiz Seite 193).

## Mediquiz

- 193 Nausea, Diarrhöen und paraumbilicales Strömungsgeräusch nach Ileumresektion  
Nausea, diarrhea and paraumbilical flow murmur after ileum resection  
*G. Michels, H. Bovenschulte, M. Libicher, D. Nierhoff, U. Töx*

## Aktuelle Diagnostik & Therapie | Review article

- 197 **Titelthema** Mikrobiologisches Monitoring bei Ventilator-assoziierten Pneumonien auf Intensivstationen  
Microbiological monitoring of ventilator-associated pneumonia in an intensive care unit  
*I. Joost, C. Lange, H. Seifert*

## Kommentar | Commentary

- 203 **Titelthema** Clopidogrel und Protonenpumpeninhibitoren – Fluch oder Segen?  
Clopidogrel and proton pump inhibitors – boon or bane?  
*J. Labenz, W. Meyners, K.U. Petersen*

- 209 **Forum der Industrie**

- 211 **Veranstaltungen**

- 212 **Personalia**

- 213 **Impressum**

20 Ebene 5

Kardiologisch  
Schlaflabor  
CHO  
Z-EKG  
Z-RR

Titelbildvorlage:  
Symbolbild  
(Quelle:  
Markus Niethammer,  
Thieme Verlagsgruppe).