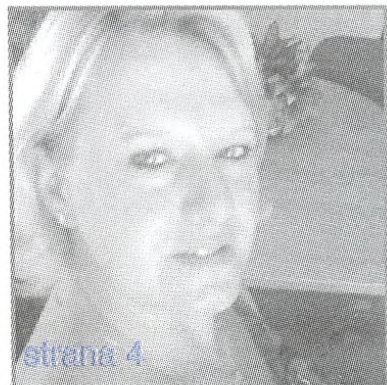


**4** Mgr. Martina Budinská



## Pracovní doba pedagogických pracovníků a rozsah přímé pedagogické činnosti

Podle zákona č. 563/2004 Sb., o pedagogických pracovnících a o změně některých zákonů, ve znění pozdějších předpisů.

**7** Mgr. Marie Novotná



## Poruchy příjmu potravy

Poruchy příjmu potravy, mezi něž se nejčastěji řadí mentální anorexie, mentální bulimie a neméně známé záchvatovitě/psychogenní přejídání, jsou jedním ze závažných psychiatrických onemocnění.

**10** Mgr. Tomáš Jandáč



## Děti z rodiny alkoholika

Nadměrné pití alkoholu v rodinách není ojedinělé. Může pedagog poznat z chování dítěte, že se doma nadměrně užívá alkohol? Jaké je dítě z rodiny alkoholika? Má své specifické chování? Jak k takovému dítěti přistupovat?

**13** doc.  
P. Janošová, Ph.D.



## Zastánci šikanovaných žáků pomáhají zastavovat šikanu a zmírňovat její následky

Školní šikana patří k nejčastěji diskutovaným projevům sociální patologie, jež se vyskytují v životě školních tříd.

Mgr. et Mgr.  
Anna Pospíšilová, Ph.D.



**17** PhDr.  
Michal Zvířotský, Ph.D.



## Sebevýchova pro samouky

Nebudete-li jako děti, dopadnete špatně. Zrychlená doba si často žádá úderné zkratky, proto jsem si dovolil těmito slovy parafrázovat výrok našeho slavného pedagoga a psychologa Zdeňka Matějčka.