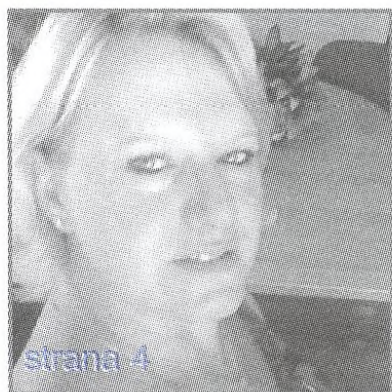


4 *Mgr. Martina Budinská*
**Novelizovaná příloha
Metodického doporučení –
Tabák**

V rámci aktualizace byla schválena aktualizovaná příloha číslo 13 Tabák.

7 *Mgr. Helena Kudelová*
Porucha attachmentu

Motto: „Lidé existují jen ve vztazích. Není člověka bez vztahu k něčemu, k někomu. Naše minulost nás stále provází a to, jak se k ní vztahujeme, je zásadní pro naše tady a teď i pro budoucnost.“

10 *Mgr. Jaroslava Suchá*
**Herní svět – nejoblíbenější
místo, nebo velká neznámá?**

Během roku 2018 byl uskutečněn jedinečný výzkum herní závislosti u adolescentů, zjišťovaný napříč celou ČR na několikatisícovém vzorku respondentů z různých škol.

14 *PhDr.
Michal Zvírotsky, Ph.D.*
**Sebevýchova pro
samouky**
Když sleduji hvězdy...

... vzdálené desítky a stovky světelných let, začínají se mi moje osobní problémy jevit v patřičné velikosti a uklidní mne to. To říkal český pedagog a psycholog Jiří Pelikán.

15 *Mgr. Barbora Čeledová*
**Střídavá péče, její
specifika a rizika**

Rozvedených manželství v ČR stále přibývá. Jaká je realita zavedení střídavé péče? Jaká je situace doma u dětí z rozvedených manželství? Má dítě vychovávané ve střídavé péči jeden, nebo dva domovy?

18 *MUDr.
Eva Kružliaková, Ph.D.*
**Tikové poruchy u dětí
a adolescentů**

Tikové poruchy tvoří samostatnou skupinu onemocnění dle ICD-10, kdysi se zařazovaly mezi neurotické poruchy. Jedná se o neurologicko-psychiatrické onemocnění s typickým začátkem v dětství.