

12 V POLSKU OBJEVILI DOSUD NEZNÁMÉHO PŘEDKA SAVCŮ



Kdy a kde žil tvor, velký jako slon?

14 ZÁHADY PRVNÍ PLANETY



Čím se může pochlubit Merkur?

18 JAK LÉČIT NEMOCNÁ STŘEVA?

Pozor na civilizační onemocnění



22 EVROPU OKUPOJÍ NEBEZPEČNÍ VETŘELCI!



Za jak dlouho se dostane sršeň asijská až k nám?

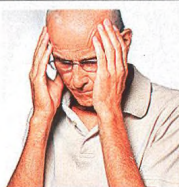
24 POROSTOU SOLÁRNÍ PANELE?

Žampion v nanotechnologickém obleku

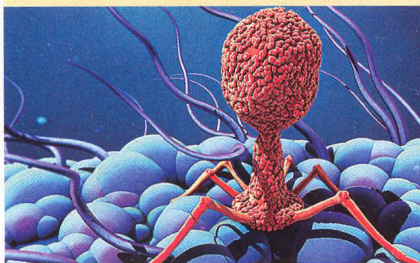


33 JAK NA KRIZI STŘEDNÍHO VĚKU?

I muže trápi stárnutí...



34 TÉMA MĚSÍCE: NOBELOVA CENA



Laureáti roku 2018

47 PODIVNÉ ROZMNOŽOVACÍ RITUÁLY



Kdo musí vzít nohy na ramena?

58 FIBRILACE SÍNÍ: NOVÁ EPIDEMIE EVROPY



Úspěch tkví v pravidelném opakování

63 KDYŽ SE ZTRATÍ ATOMOVKA...

O kolika jaderných bombách nikdo nic neví?

66 PROČ JE ČERVENÁ BOBULE TAK ZDRAVÁ?

Co tělu nabízí brusnice brusinka?

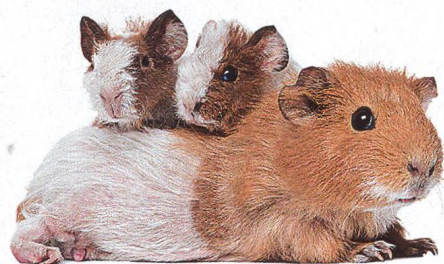


67 SPECIÁL:

VELKÝ VOJEVŮDCE I VELKÝ REFORMÁTOR!
Takový byl Čingischán



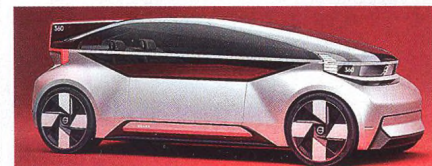
82 MORČE, NEBO PRASÁTKO?



Mazlíčci z pohledu historie

91 PRO DNA DO KNIHOVNY!
Vzniká databáze zítřka

92 JAKÁ JE BUDOUCNOST AUTOMOBILOVÉHO PRŮMYSLU?



Skončí osobní automobily, jak je známe?

101 NEVIDOMÍ BEZ HRANIC!
Technologie pomáhají lidem se ztrátou zraku

110 TYGRŮM SE V NEPÁLU DAŘÍ!

Každá šelma je individualita



FOTO: TOMÁŠ PETR

ZAJÍMAVOST

Vlivem globálního oteplování roztaje podle ekologů do konce století přibližně 33 % ledovců v asijských pohořích Hindúkůš a Himálaj. To vážně ovlivní životy



dvou miliard lidí, neboť tyto ledovce zásobují vodou 250 milionů obyvatel přímo v regionu Hindúkuše a Himálaje a dalších 1,65 miliardy lidí, kteří jsou závislí na řekách, které zde pramení, např. Indus, Ganga, Žlutá řeka anebo Mekong.

STÁLÉ RUBRIKY

4	DOPISY	60	MAKROFOTO	102	ABECEDA	116	TECHNOBOX
8	OBJEV MĚSÍCE	64	ČESKÁ STOPA	105	KALENDÁRIUM	118	KVÍZ
10	FOTOAKTUALITA	84	OBJEKTIV	107	OKNO	119	MOZKOVNA
20	ZA ZRCADLEM	94	SERIÁL		DO VESMÍRU	120	REVUE
25	PANORAMA	97	TOP 10	112	TECHNICKÉ HITY	122	PŘÍŠTĚ SI PŘEČTETE
52	FAQ	98	STALO SE				