

Obsah

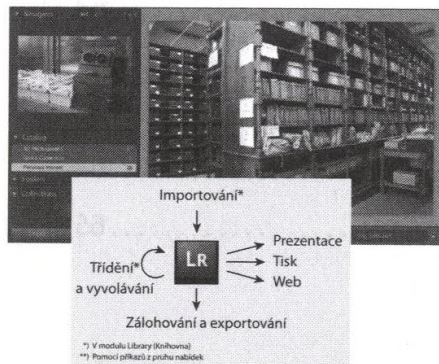


Začínáme

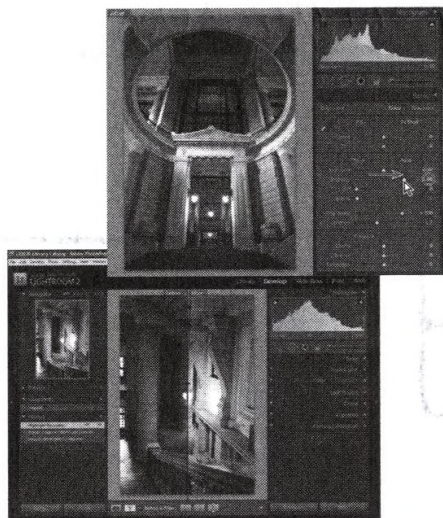


O Oficiálním výukovém kurzu	13
Předpoklady	14
Požadavky na počítač	14
Předpokládané znalosti a dovednosti	14
Instalace programu Adobe Photoshop Lightroom	14
Zkopírování pracovních souborů	15
Zkopírování souborů Lekce z příloženého CD	15
Vytvoření pracovního souboru katalogu ke cvičením z této knihy	15
Vytvoření složky pro knihovnu	15
Vytvoření souboru katalogu	16
Další zdroje	18
Certifikáty od Adobe	19

1 Krátká exkurze programem Photoshop Lightroom

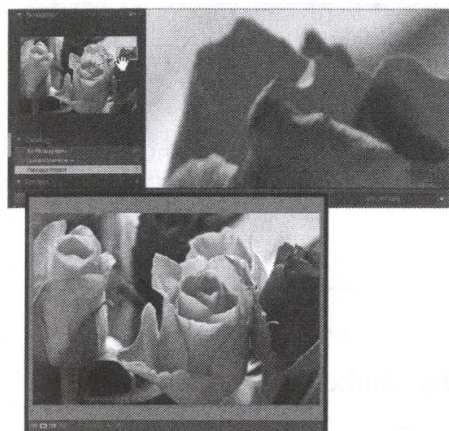


Jak Lightroom funguje	21
Správa fotografií v knihovně	22
Nedestruktivní úpravy	23
Pracovní plocha Lightroomu	24
Horní panel	25
Pracovní zóna	26
Levá a pravá skupina panelů	26
Panel nástrojů	26
Filmový pás	26



Přizpůsobení pracovní plochy	27
Moduly Lightroomu	27
Modul Library	28
Modul Develop	29
Modul Slideshow	31
Modul Print	32
Modul Web	32
Typický pracovní postup	33
Importování fotografií	33
Hodnocení a uspořádání	37
Hodnocení fotografií během sledování prezentace	37
Vytvoření kolekce	41
Změna upořádání a odstranění snímků z kolekce	43
Porovnání fotografií	45
Porovnání více fotografií	46
Vyvolávání a úpravy	49
Rychlé vyvolávání v modulu Library	49
Práce v modulu Develop	50
Práce s nástrojem Crop Overlay	54
Jezdec Fill Light	56
Sdílení výsledků	57
Seznámení s modulem Web	58
Náhled v prohlížeči	60
Kde najdete nápovědu	63
Vyhledávání v nápovědě programu Lightroom	63
Přístup k nápovědě na webu	64
Tipy pro vyhledávání	65

2 Seznámení s pracovní plochou



Začínáme	70
Přepínání režimů zobrazení	72
Přizpůsobení rozvržení pracovní plochy.....	76
Změna velikosti a přesunutí okna Library.....	76
Práce se sekundárním zobrazením.....	78
Změna velikosti panelů	83
Zobrazení a skrytí panelů nebo skupin panelů... ..	85
Práce s levou a pravou skupinou panelů.....	87
Rozbalení a sbalení panelů.....	87
Skrytí a zobrazení panelů	90
Přizpůsobení vzhledu skupin panelů.....	90
Práce s hlavní zobrazovací plochou	92
Režimy prohlížení	93
Volby zobrazení Grid a Loupe.....	96
Ztlumení světla.....	100
Přizpůsobení identifikační tabulky.....	102
Klávesové zkratky	105

3 Importování



Začínáme	110
Proces importování.....	110
Importování z digitálního fotoaparátu	111
Uspořádání kopírovaných fotografií do složek ..	115
Metody zálohování	117
Přejmenování souborů během importování	118

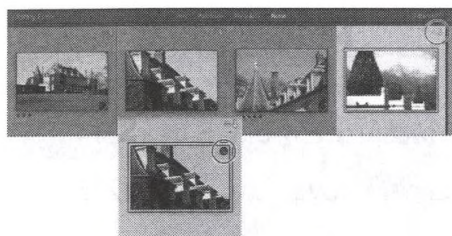
Importování snímků z pevného disku	120
Doplnění metadat	123
Importování přetažením	126
Importování z jiných katalogů	128
Importování ze sledované složky	131
Fotografování přes kabel	135

4 Prohlížení a posouzení snímků



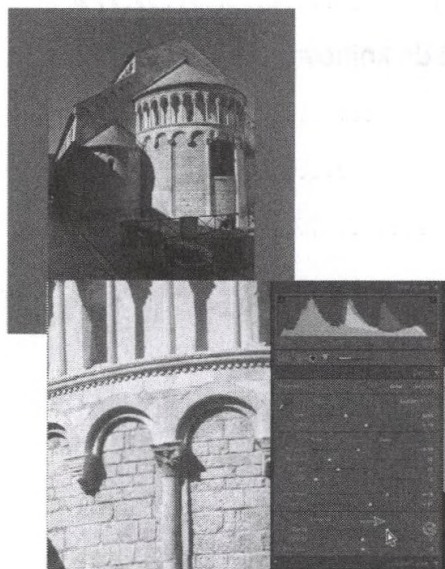
Začínáme	142
Naimportování snímků do knihovny	143
Prohlížení a správa snímků	144
Přepínání zobrazení	145
Zobrazení Grid	146
Změna velikosti zobrazení Loupe pomocí Navigátoru	149
Porovnání fotografií	152
Zúžení výběru pomocí zobrazení Survey	155
Označení vlajkou a zamítnutí a smazání snímků	157
Vytvoření rychlé kolekce	159
Zařazení snímků do rychlé kolekce nebo jejich odstranění z této kolekce	159
Převod a vymazání rychlé kolekce	161
Práce s filmovým pásem	162
Skrytí filmového pásu a přizpůsobení jeho velikosti	163
Použití filtrů na filmovém pásu	164
Změna směru seřazení miniatur	164

5 Uspořádání a výběr



Začínáme	172
Naimportování snímků do knihovny	172
Uspořádání složek	174
Vytváření podsložek	174
Změny obsahu složky	176
Synchronizace složek	177
Uspořádání snímků pomocí kolekcí	179
Rychlá kolekce	179
Kolekce	180
Inteligentní kolekce	181
Přiřazení visaček klíčových slov	182
Prohlížení visaček klíčových slov	182
Přidávání visaček klíčových slov	183
Práce se sadami klíčových slov a s vnořenými klíčovými slovy	184
Vyhledávání pomocí klíčových slov	187
Použití vlajek a hodnocení	188
Označení snímků vlajkou	188
Nastavení hodnocení	190
Doplnění metadat	194
Práce s nástrojem Painter	196
Vyhledávání a filtrování souborů	198
Vyhledávání fotografií pomocí pruhu filtru	198
Práce s filtry na filmovém pásu	200
Přejmenování chybějících souborů a obnovení nefunkčních vazeb	202

6 Vyvolávání a výběr



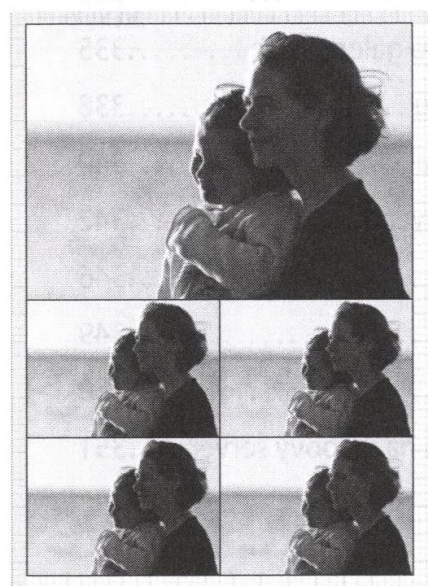
Začínáme	208
Rychlé vyvolávání	209
Modul Develop	212
Oříznutí, otočení a převrácení fotografií	214
Zrušení, zopakování a zapamatování změn	216
Panel History	216
Vytváření Snímků	217
Vytvoření virtuálních kopií	219
Odstranění skvrn	221
Provedení základních korekcí barev	223
Úprava vyvážení bílé a tonálního rozsahu	224
Úprava kontrastu pomocí tónové křivky	231
Zostření detailů a snížení šumu	234
Odstranění nebo vytvoření vinětování	237
Individuální úpravy barev	239
Co je odstín, sytost a světlost	240
Výběrové úpravy barev	241
Převod snímku do stupňů šedi	243
Dělené tónování	244
Synchronizace nastavení	246
Lokální úpravy	247
Použití nástroje Graduated Filter	247
Použití nástroje Adjustment Brush	249
Práce s externím programem pro úpravu snímků	251

7 Tvorba prezentací



Začínáme	258
Naimportování snímků do knihovny	258
Přehrání okamžité prezentace	260
Nastavení prezentace	261
Vytvoření nové kolekce	261
Modul Slideshow v Lightroomu	262
Výběr předlohy prezentace	263
Modifikace předlohy prezentace	266
Úprava rozvržení	266
Nastavení pozadí snímku prezentace	267
Úprava rámečku a nastavení vržených stínů	270
Přidání překrývajícího textu	271
Úprava přehrávacích nastavení	278
Uložení upravené předlohy prezentace	280
Exportování prezentace	281

8 Tisk fotografií



Začínáme	287
Vytvoření nové kolekce	289
O modulu Print Lightroomu	291
Druh a parametry tiskové předlohy Lightroomu	293
Výběr tiskové předlohy	296
Nastavení tiskárny a velikosti papíru	297
Modifikace tiskové předlohy	298
Změna počtu buněk	298
Vytvoření rámečku	299
Úprava identifikační tabulky	304
Přidání popisů a metadat	306

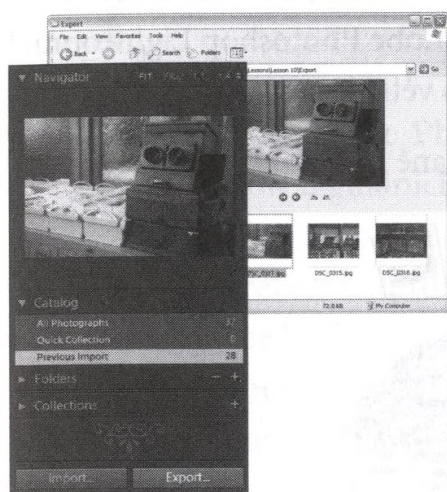
Uložení upravené tiskové předlohy	308
Konfigurace výstupních nastavení	309
Použití správy barev	310
Správa barev provedená tiskárnou.....	311
Správa barev prováděná Lightroomem.....	312
Uložení tiskových nastavení jako výstupní kolekce	314
Vytištění tiskové úlohy	315

9 Publikování fotografií na webu



Začínáme	320
Module Web v Lightroomu	320
Vytvoření základní webové galerie.....	322
Importování snímků do knihovny.....	322
Vytvoření nové kolekce	323
Výběr předlohy v modulu Web	326
Změna pořadí snímků	328
Modifikace webové galerie.....	329
Změna textu	329
Změna barev.....	332
Výběr voleb rozvržení pro galerii Flash	335
Doplnění osobních prvků	338
Doplnění dalších informací.....	340
Zadání výstupních nastavení	342
Kontrolní náhled galerie	346
Uložení vlastní předlohy	349
Exportování galerie.....	350
Odeslání webové galerie na webový server.....	351

10 Zálohování a exportování fotografií



Začínáme	358
Předcházení ztrátě dat	359
Zálohování souboru katalogu	360
Exportování metadat	362
Zálohování knihovny	365
Export snímků jako katalogu	365
Zálohování přírůstků.....	368
Exportování fotografií.....	370
Exportování souborů JPEG pro prohlížení na obrazovce.....	370
Exportování ve formátu PDF nebo TIFF pro další úpravy	374
Exportování snímku jako originálu nebo souboru DNG pro účely archivace	376
Použití přednastavení exportu.....	377
Nastavení automatických úkonů ve fázi následného zpracování.....	378
Vytvoření uživatelských přednastavení.....	379