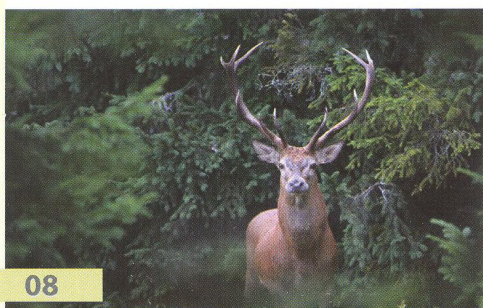




04

## 04 Není park jako park!

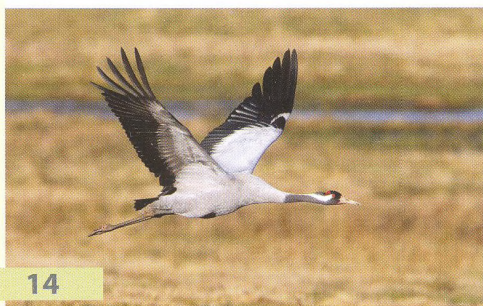
V národním parku se oproti městskému parku může návštěvník setkat s řadou nebezpečí.



08

## 08 Lov v Národním parku Šumava

Je regulací početnosti nepůvodních druhů, nebo těch, které nemají v dostatečné míře přirozeného predátora.



14

## 10 Zonace Národního parku Bavorský les

Dlouhá cesta s řadou překážek vedoucí k bezzásahovosti, pod mottem „Přírodu nechat být přírodou“.

## 12 Velké šelmy ve Slovinsku

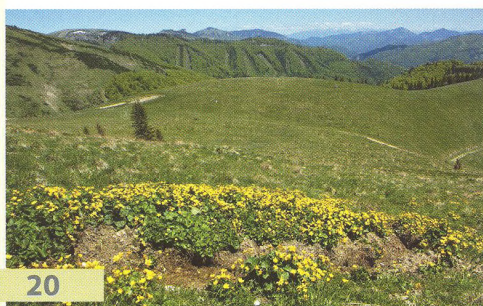
Praxe ukazuje, že není nutné vyhubit ani velké šelmy, ani chovatele ovcí.

## 14 Vznešení tanečníci mokřadů

Jeřábi fascinovali člověka od pradávna a jsou zcela ojedinělé ptáky zasluhující náš obdiv.

## 16 O „hovniválech“ a odčervování

Kdy, jak a čím odčervovat a proč na tom vůbec záleží



20

## 18 Vzácné houby Šumavy

Mapování neprobádaného území přineslo přes 1 000 druhů hub.

## 20 Národní park Velká Fatra

Horský klenot Slovenska, který je posledním rájem milovníků vysokohorského toulání.

## 22 Šumavský les moje láska

Rozhovor s Haraldem Schäferem, lesníkem, který prožil 35 let profesního života na Šumavě v oblasti Trojmezenské hornatiny.



24

## 24 Proč jezdí lidé do Národního parku Šumava

Monitoring mezi návštěvníky Šumavy přinesl zajímavá fakta.

## 26 Když dřevo hraje

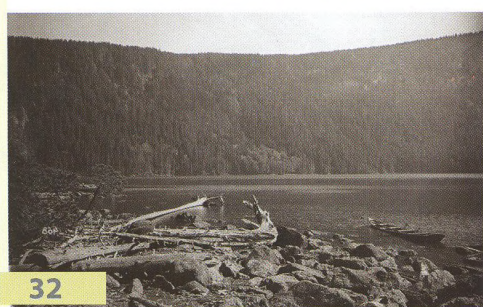
Vladimír Vrba už skoro 25 let zpracovává rezonanční dříví. Navštívili jsme jej doma na pile, ale i továrnu na výrobu hudebních nástrojů.

## 28 Skalní seskupení a kamenné moře pod Trojmeznou

Tip na výlet do kraje Adalberta Stiftera.

## 30 Jasany v bývalé obci Silnice u Strážného

Putování za památnými stromy – 18. díl.



32

## 32 Šumava před sto lety na snímcích Fotoateliéru Seidel XIV.

Šumavská jezera

## 34 Aktuality