

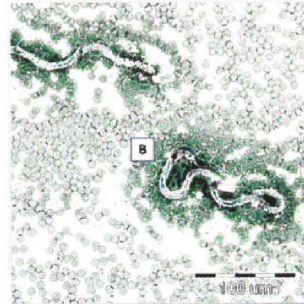
462



478



484



## MALÁ ZVÍŘATA

- 455 Kovaříková S.: **Vliv plemene na hematologické a biochemické parametry psů a koček – review**  
 462 Pfeifr J., Škor O.: **Akutní stavy vyvolané podáním cytostatik – extravazace a hypersenzitivní reakce**  
 468 Stiborová K., Škor O.: **Akutní metabolické stavy vyvolané nádorem a jeho léčbou**  
 473 Mazumderová J., Škor O., Bicanová L.: **Akutní kardiologické stavy vyvolané nádorem a jeho léčbou**  
 478 Stavinohová R., Janovec J., Škor O.: **Závažné oftalmologické stavy vyvolané nádory**  
 484 Miterpáková M., Čabanová V., Valentová D., Berešíková L., Borková L.: **Srdcový červ *Dirofilaria immitis* na vzostupe. Aké je reálne riziko?**

## LOVNÁ ZVĚŘ

- 490 Král J., Kouba F., Filášová L., Nezbeda L., Pouzdrová V., Kotrbová K.: **Tularémie u zajíců a lidí v Jihočeském kraji**  
 497 Prodělalová J., Mikšová K., Kamler J., Moutelíková R., Plhal R., Drimaj J., Mikulka O.: **Kachna divoká jako možný zdroj virových patogenů drůbeže**

## HYGIENA POTRAVIN

- 501 Krčmář P.: **Identifikace masa tuňáků v konzervách metodou real-time PCR**

## INFORMAČNÍ SERVIS

- 506 **Vzdělávací a společenské akce**  
 522 **Registrované veterinární léčivé přípravky a schválené veterinární přípravky**

## ORIGINAL PAPERS AND CASE REPORTS

- 455 Kovaříková S.: **Influence of breed on the hematological and biochemical parameters in dogs and cats – a review**  
 462 Pfeifr J., Škor O.: **Acute conditions caused by the administration of cytostatics – extravasation and hypersensitive reactions**  
 468 Stiborová K., Škor O.: **Acute metabolic conditions caused by tumour and its treatment**  
 473 Mazumderová J., Škor O., Bicanová L.: **Acute cardiologic states caused by a tumour and its therapy**  
 478 Stavinohová R., Janovec J., Škor O.: **Serious ophthalmic conditions induced by tumors**  
 484 Miterpáková M., Čabanová V., Valentová D., Berešíková L., Borková L.: **Heartworm *Dirofilaria immitis* on the rise. What is a real risk?**  
 490 Král J., Kouba F., Filášová L., Nezbeda L., Pouzdrová V., Kotrbová K.: **Tularemia in hares and humans in the South Bohemian region**  
 497 Prodělalová J., Mikšová K., Kamler J., Moutelíková R., Plhal R., Drimaj J., Mikulka O.: **Mallard as a potential source of poultry viruses**  
 501 Krčmář P.: **Identification of canned tuna by real-time PCR method**