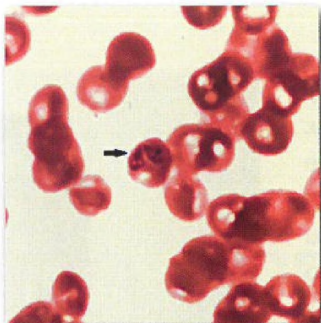


763



775



788



MALÁ ZVÍŘATA

- 751 Kadeřávková M., Šrenk P.: **Vrozené portosystémové zkraty u koček**
 763 Křivánková J., Lásková K., Sitařová B., Hrazdilová K., Modrý D., Hanzlíček D.: **Autochtonní babezióza u psa, popis klinického případu**
 770 Kovaříková S.: **Welfare koček**
 775 Satinská D., Volfová M., Voslářová E., Večerek V.: **Právní úprava umístění týraných zvířat do (předběžné) náhradní péče**
 782 Vodičková B., Večerek V., Voslářová E.: **Osvojování psů z útulku novými majiteli**

HOSPODÁŘSKÁ ZVÍŘATA

- 788 Novák P., Malá G., Jarolímková A., Flák V.: **Analýza správné chovatelské praxe a preventivních opatření v období odchovu telat po narození**
 797 Malá G., Novák P., Jiroutová P., Knížek J., Procházka D.: **Vliv welfare na zdraví telat mrazitelných hřebců závislá na typu použitého obalu inseminační dávky**
 804 Blahová J.: **Biochemické ukazatele welfare**

INFORMAČNÍ SERVIS

- 827 **Vzdělávací a společenské akce**
 829 **Registrované veterinární léčivé přípravky a schválené veterinární přípravky**

ORIGINAL PAPERS AND CASE REPORTS

- 751 Kadeřávková M., Šrenk P.: **Congenital portosystemic shunts in cats**
 763 Křivánková J., Lásková K., Sitařová B., Hrazdilová K., Modrý D., Hanzlíček D.: **Autochthonous babesiosis in a dog, a description of clinical case**
 770 Kovaříková S.: **Welfare of cats**
 775 Satinská D., Volfová M., Voslářová E., Večerek V.: **Legal regulation of placing abused animals in (preliminary) foster care**
 782 Vodičková B., Večerek V., Voslářová E.: **Adoption of shelter dogs by new caregivers**
 788 Novák P., Malá G., Jarolímková A., Flák V.: **Analysis of good breeding practice and preventive measures in the period of calf rearing after birth**
 797 Malá G., Novák P., Jiroutová P., Knížek J., Procházka D.: **The influence of welfare on calf health**
 804 Blahová J.: **Biochemical indicators of welfare**