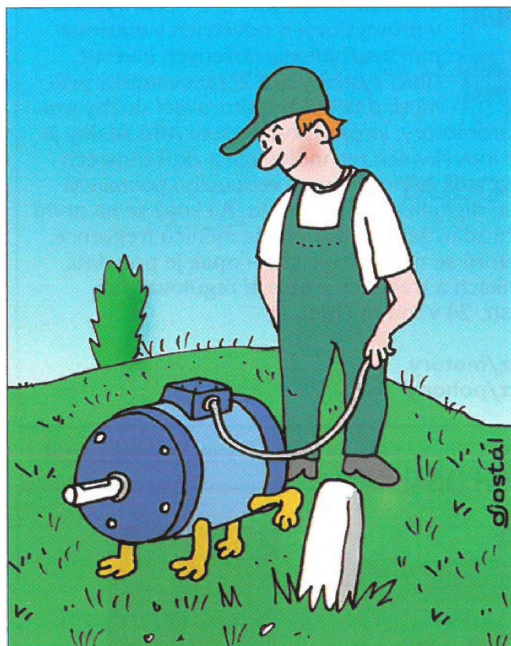


ELEKTRO 6

recenzovaný odborný časopis pro elektrotechniku



6

Programovatelné logické obvody zpracovávají příkazy paralelně, na rozdíl od sekvenčního zpracování v mikroprocesorech a mikrokontrolérech. Tuto vlastnost lze velmi výhodně použít právě v řídicích systémech pohonů.



10

Využití permanentních magnetů namísto konvenčních budících cívek dovoluje konstruovat stroje s mnohem výhodnějšími dynamickými charakteristikami, a dokonaleji je tak přizpůsobit nárokům uživatelů.

Téma: Točivé el. stroje; Pohony a výkonová elektronika; Měníče frekvence; Elektromobilita

Nové motorové spouštěče řady SM1 (Lovato Electric, s. r. o.)	23
Pohony v digitálním světě (ABB s. r. o.)	24
Poznejte výhody kompaktního měření (ZPA Smart Energy, a. s.)	26
Nejlepší řešení pro HVAC ještě o krok dále (Danfoss, s. r. o.)	28
General Electric – Controls and Power Electronics (GE Industrial Solutions)	30
Přesné polohování a synchronizace VLT® (Danfoss, s. r. o.)	32
Optimální měnič pro jakoukoliv aplikaci (Siemens, s. r. o.)	34
Kompaktní jističe Modeion (OEZ, s. r. o.)	36
Použití RCD s měniči frekvence (Eaton Elektrotechnika, s. r. o.)	40
Pardubice pod trolejbusovou stopou	42
Modernizace místo nového nákupu (Lenze, s. r. o.)	44
Aplikační možnosti měničů TECO a INVT (Konzult Praha, s. r. o.)	46
Sekundární články v dopravě	48
Comeback SynRM	50
Hlubkový audit kvality elektrické energie (Blue Panther, s. r. o.)	53

Hlavní článek

Použití programovatelných logických obvodů v elektrických pohonech	6
Stejnoseměrné elektrické stroje s permanentními magnety	10

Krátké zprávy

Aktuální informace z domova i ze zahraničí	14
--	----

Referáty

Čeští elektrotechnici – hybná síla prosazování koncepce Průmysl 4.0 v praxi	15
ČNOPK a top firmy posouvají inteligentní infrastrukturu kupředu	16
RS Components představuje nový průmyslový modul I/O	16
Úspěšná premiéra Průmyslových veletrhů Praha	16
Dvoustranná dohoda o rozdělení německo-rakouské zóny	16
PATLIB 2017 – a learning event	17
ELO SYS poprvé v Nitře	17

Lidé a elektro

Ing. Gabriel Krescanko, projektant elektro	15
--	----

Ze zahraničního tisku

Agregát paralelně se sítí	18
---------------------------	----

Elektrotechnická praxe

Otázky a odpovědi z elektrotechnické praxe	21
--	----

Inovace, technologie, projekty

Innovation News..... 55

Technická informace o výrobku

Modlight Illumix 52

FLIR Systems uvádí na trh termografickou kameru FLIR ETS320... 52

Trh, obchod, podnikání

EPLAN Experience v praxi..... 56

Standardizace

Nové normy ČSN (180) 58

Osobní zprávy

Ing. Michal Kříž - jubileum 70 let 59

Zprávy

Vzdělávací agentura LPE pořádá 64

Vzdělávací agentura Unit pořádá 64

Odborná literatura

Publikace nakladatelství FCC PUBLIC 47, 64, 65

Lingvo elektro

O datech a datumech..... 63

Retro elektro

Technika v domácnosti (32)..... 61

Archiv

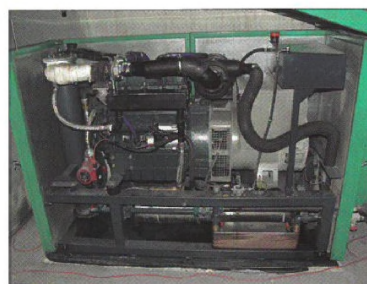
Od dvoupólového magnetu k třípólové zásuvce (6) 61

RepetitoriumInovace komponent kluzného kontaktu elektrických strojů
(3. část) 60

Modelování a simulace v elektrotechnice (7. část) 62

Aktuality

..... 25



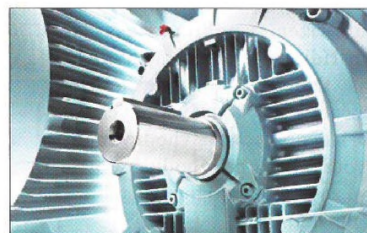
18

Paralelní chod zdroje záložního napájení se sítí zvyšuje v případě zkratu počáteční rázový zkratový výkon. Výpočet zkratového proudu podle evropské normy EN 60909-0:2016 je základem pro vhodné dimenzování zařízení pro paralelní chod.



48

Pro elektromobilitu jsou v současnosti dostupné různé typy akumulátorů, vhodné pro různé způsoby využití. Ty jsou zde porovnávány, stejně jako elektronické systémy zajišťující dobíjení.



50

V minulosti se používání synchronního reluktančního motoru v praxi příliš neosvědčilo. V posledních letech se však odborníci opět vracejí k tomuto typu motoru. Cílem je využít právě jeho specifických vlastností v pohónářské praxi v souvislosti s novými možnostmi a technologiemi v oblasti regulace pohonů.

www.odbornecasopisy.cz

webový portál FCC PUBLIC • informace z první ruky
elektrotechnika • elektroenergetika • osvětlovací
technika • automatizace • doprava • technika budov
• internet věcí • Průmysl 4.0