

4 *Mgr. M. Macová Budinská*



Rukověť školního metodika prevence

Středočeský kraj zveřejnil na svých stránkách a poskytl tak volně ke stažení novou metodickou příručku s názvem Rukověť školního metodika prevence.

8 *Mgr. et Mgr. Petra Ambrožová, Ph.D.*



Veganství jako možné východisko poruch příjmu potravy

Poruchy příjmu potravy (PPP) jsou psychická onemocnění, která se vyznačují nezdravým přístupem k potravě ve snaze získat nebo udržet si nízkou tělesnou hmotnost.

Bc. Romana Jančíková



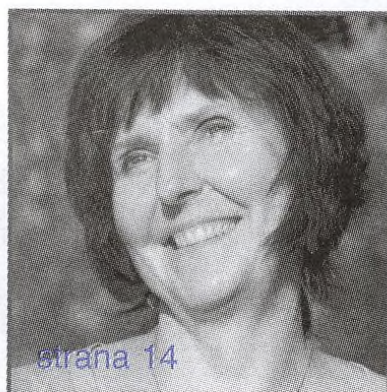
11 *Mgr. Helena Doubková*



Školy a probační a mediační služba

„To's posral, vole, teď tě čeká probačka!“ slyšíme v amerických filmech. Jak je to ale u nás? Jakou roli má Probační a mediační služba v Česku? A kdy s ní přijdou do kontaktu školy, mládež či rodiče?

14 *Mgr. Kateřina Krtičková*



Vztahy v náhradní rodinné péči

Jaká jsou specifika vztahů v náhradní rodinné péči? Co se děje mezi partnery, mezi dětmi, tedy v celém rodinném systému, pokud je dítě osvojeno či přijato do pěstounské péče?

17 *Mgr. Monika Veselá*



Jak funguje SVP

Střediska výchovné péče jsou školskými zařízeními a jejich hlavním posláním je poskytovat pomoc v oblasti preventivně výchovné péče pro široké spektrum osob.