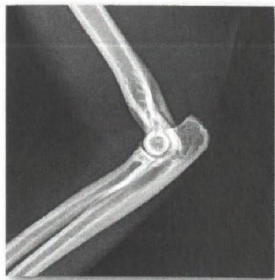


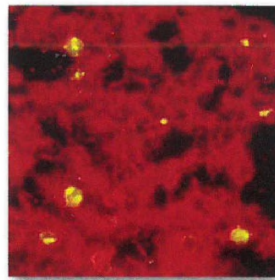
639



648



678



MALÁ ZVÍŘATA

- 639 Hnízdo J.: **Mediální epikondylitis pažní kosti u kočky – diagnostická a terapeutická výzva**
 648 Hnízdo J., Riegerová T.: **Patella alta jako samostatná příčina mediální luxace česky u psa**
 661 Vejražková P., Vlašín M., Hanzlíček D., Jarešová H.: **Chirurgie vrozených extrahepatálních portosystémových zkratů a dlouhodobý pooperační stav u psů**
 667 Stoklásková K., Zelený M.: **Pes v autě – legislativa, realita a důsledky**

KONĚ

- 678 Jandová V., Tůmová P., Sedlák K.: **Babesióza u koní**
 684 Krísová Š., Molinková D., Tóthová K.: **Význam gamaherpesvirů v etiopatogenezi keratitid a keratokonjunktivitid u koní**

ZÁJMOVÁ ZVÍŘATA

- 688 Horáčková E., Mráčková M., Vyvial M., Sedlinská M.: **Osel jako veterinární pacient (osel není vždy jako malý kůň)**

RYBY

- 692 Sehonová P., Píhalová L., Blahová J., Svobodová Z.: **Embrya ryb jako alternativní modely v toxikologii**

INFORMAČNÍ SERVIS

- 704 **Vzdělávací a společenské akce**
 705 **Registrované veterinární léčivé přípravky a schválené veterinární přípravky**

ORIGINAL PAPERS AND CASE REPORTS

- 639 Hnízdo J.: **Medial humeral epicondylitis in a cat – diagnostic and therapeutic challenge**
 648 Hnízdo J., Riegerová T.: **Patella alta as a single cause of medial patellar luxation in a dog**
 661 Vejražková P., Vlašín M., Hanzlíček D., Jarešová H.: **Surgery of congenital extrahepatic portosystemic shunts and long-term follow up in dogs**
 667 Stoklásková K., Zelený M.: **Dog in a car – legislation, reality and consequences**
 678 Jandová V., Tůmová P., Sedlák K.: **Babesiosis in horses**
 684 Krísová Š., Molinková D., Tóthová K.: **Meanings of gamaherpesviruses in etiopathogenesis of keratitis and keratokonjunktivitis in horses**
 688 Horáčková E., Mráčková M., Vyvial M., Sedlinská M.: **Donkey as a veterinary patient (donkey is not always as a small horse)**
 692 Sehonová P., Píhalová L., Blahová J., Svobodová Z.: **Fish embryos as alternative models in toxicology**