



- 6 **Infografika: Odolnější a lépe ovladatelné handheldy by přinesly zvýšení produktivity skladníků až o 41 procent**
- 7 **Zprávy**
- 8 **Produktové novinky**
- 9 **Aktuality z EU**
- 9 **Personálie**
- 10 **Společnost**
- 11 **Pohledem odborníka: Co přinese rok 2020 v nákladní dopravě a logistice?**



12 **Standardizace je motorem zavádění robotů**

Logistiku v příštích letech změní chytré využití dat, wearables a robotické vozíky, říká Markus Voss, provozní a zároveň IT ředitel DHL Supply Chain. Vývojáři firmy se zaměřují na standardizaci zavádění technologií a softwarového rozhraní, specifická řešení nejsou podle Vosse z dlouhodobého pohledu výhodná.

- 16 **Námořní přeprava závisí na souši**
V námořní přepravě platí od Nového roku nová ekologická pravidla, pokračují hrozby obchodních válek a někteří rejdaři hledají příležitosti v pozemní logistice.

- 20 **Letecké cargo vyhlíží lepší počasí**



24 **Nový logistický koncept Brose graduje**

V kopřivnickém závodě výrobce autodílů Brose odstartoval před šesti lety nový logistický koncept s pokročilými řídicími systémy a automatizovaným skladováním, které doplňují přepravní a balící roboti.

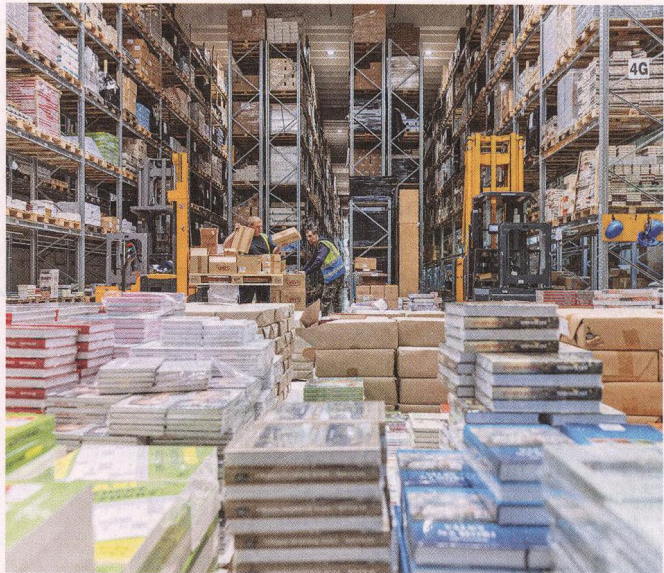
29 **Na české dálnice míří další silniční vlaky**

30 **Kdo ponese riziko?**

36 **Roboti s rozumem**

39 **Košík.cz a Mattoni testují oběh vratných PET lahví**

40 **Na silnici s bateriemi, nebo pod trolej?**



- 42 Proměny největšího skladu knih**
V největším logistickém centru knih v Česku se rychle zvyšují počty položek i množství zboží. Euromedia, které sklad patří, rozšiřuje distribuční kanály. Vzrůstá tak tlak na udržení efektivity provozu, a firma proto pracuje na několika novinkách.

46 Vánoční e-mánie letos poleví

49 Nájem, nebo provoz dopravního prostředku?



- 52 Vozíky pod dohledem**
Manipulační technika stále častěji využívá systémy, které hlídají a řídí její provoz, poskytují okamžité informace, hlásí nehody a pomohou i s plánováním technických kontrol.

55 Data i služby míří do cloudu

58 Ford chce zapojit humanoidní roboty