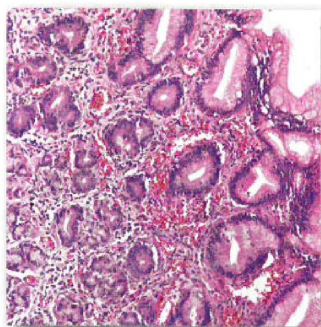
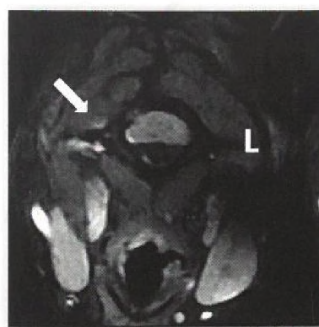


589



598



630



MALÁ ZVÍŘATA

- 583 Kučera J.: **Močové infekce u psích urolitiatiků**
 589 Atanasovová E., Škorič M.: **Zánětlivá onemocnění střev v biopsiích GIT u psů a podíl *Helicobacter* spp.**
 594 Nepeřený J., Vrzal V.: **Borelióza, anaplazmóza nebo simultánní infekce?**
 598 Tomek A., Paušová T., Jarešová H., Hanzlíček D.: **Diagnostika a chirurgické řešení nádorů krční míchy u šesti psů**

HOSPODÁŘSKÁ ZVÍŘATA

- 609 Pavlata L.: **Mastitidy a zvýšený počet somatických buněk v mléce dojnic**
 616 Zelinková G.: **Moderní management zdraví mléčné žlázy**
 624 Kudrna V., Homolka P., Illek J., Joch M.: **Vliv výživy dojnic na množství a kvalitu mléčného tuku**
 630 Bzdil J.: **Spektrum aerobních mikroorganismů izolovaných ze vzorků mléka skotu s příznaky mastitid**
 636 Palíková M., Marková Z., Navrátil S., Mareš J., Papežiková I.: **Zdravotní problematika lososovitých ryb v recirkulačních systémech dánského typu v podmínkách České republiky**

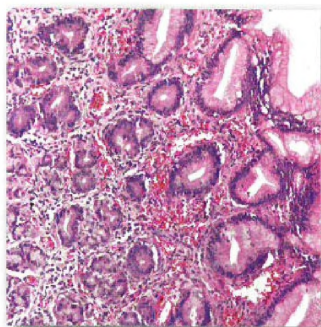
INFORMAČNÍ SERVIS

- 643 **Anketa měsíce**
 644 **Management praxe**
 646 **Představujeme**
 651 **Vzdělávací a společenské akce**
 655 **Registrované veterinární léčivé přípravky a schválené veterinární přípravky**

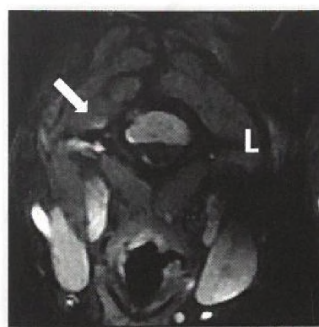
ORIGINAL PAPERS AND CASE REPORTS

- 583 Kučera J.: **Urinary tract infections with urolithiasis in dogs**
 589 Atanasovová E., Škorič M.: **Inflammatory bowel disease in the biopsies of gastrointestinal tract in dogs and participation of *Helicobacter* spp.**
 594 Nepeřený J., Vrzal V.: **Borreliosis, anaplasmosis or simultaneous infection?**
 598 Tomek A., Paušová T., Jarešová H., Hanzlíček D.: **Diagnostic and surgical treatment of the cervical spinal cord tumors in 6 dogs**
 609 Pavlata L.: **Mastitis and increased number of somatic cells in the milk of dairy cows**
 616 Zelinková G.: **Modern health management of the mammary gland**
 624 V. Kudrna, P. Homolka, J. Illek, M. Joch.: **Effect of dairy cows nutrition on quantity and quality of milk fat**
 630 Bzdil J.: **The spectrum of aerobic microorganisms isolated from samples of milk cattle with symptoms of mastitis**
 636 Palíková M., Marková Z., Navrátil S., Mareš J., Papežiková I.: **Health problems of salmonid fish in recirculation systems of Danish type under conditions of the Czech Republic**

589



598



630



MALÁ ZVÍŘATA

- 583 Kučera J.: **Močové infekce u psích urolitiatiků**
 589 Atanasovová E., Škorič M.: **Zánětlivá onemocnění střev v biopsiích GIT u psů a podíl *Helicobacter* spp.**
 594 Nepeřený J., Vrzal V.: **Borelióza, anaplazmóza nebo simultánní infekce?**
 598 Tomek A., Paušová T., Jarešová H., Hanzlíček D.: **Diagnostika a chirurgické řešení nádorů krční míchy u šesti psů**

HOSPODÁŘSKÁ ZVÍŘATA

- 609 Pavlata L.: **Mastitidy a zvýšený počet somatických buněk v mléce dojnic**
 616 Zelinková G.: **Moderní management zdraví mléčné žlázy**
 624 Kudrna V., Homolka P., Illek J., Joch M.: **Vliv výživy dojnic na množství a kvalitu mléčného tuku**
 630 Bzdil J.: **Spektrum aerobních mikroorganismů izolovaných ze vzorků mléka skotu s příznaky mastitid**
 636 Palíková M., Marková Z., Navrátil S., Mareš J., Papežiková I.: **Zdravotní problematika lososovitých ryb v recirkulačních systémech dánského typu v podmínkách České republiky**

INFORMAČNÍ SERVIS

- 643 **Anketa měsíce**
 644 **Management praxe**
 646 **Představujeme**
 651 **Vzdělávací a společenské akce**
 655 **Registrované veterinární léčivé přípravky a schválené veterinární přípravky**

ORIGINAL PAPERS AND CASE REPORTS

- 583 Kučera J.: **Urinary tract infections with urolithiasis in dogs**
 589 Atanasovová E., Škorič M.: **Inflammatory bowel disease in the biopsies of gastrointestinal tract in dogs and participation of *Helicobacter* spp.**
 594 Nepeřený J., Vrzal V.: **Borreliosis, anaplasmosis or simultaneous infection?**
 598 Tomek A., Paušová T., Jarešová H., Hanzlíček D.: **Diagnostic and surgical treatment of the cervical spinal cord tumors in 6 dogs**
 609 Pavlata L.: **Mastitis and increased number of somatic cells in the milk of dairy cows**
 616 Zelinková G.: **Modern health management of the mammary gland**
 624 V. Kudrna, P. Homolka, J. Illek, M. Joch.: **Effect of dairy cows nutrition on quantity and quality of milk fat**
 630 Bzdil J.: **The spectrum of aerobic microorganisms isolated from samples of milk cattle with symptoms of mastitis**
 636 Palíková M., Marková Z., Navrátil S., Mareš J., Papežiková I.: **Health problems of salmonid fish in recirculation systems of Danish type under conditions of the Czech Republic**