

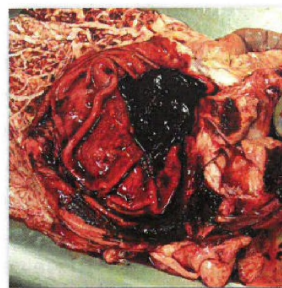
264



271



315



MALÁ ZVÍŘATA

- 259 Hekrlová A., Schánílec P., Lány P., Kubiček O.: **Klíšťová encefalitida z pohledu veterinární medicíny – review**
- 264 Hrazdilová K.: **Vybrané virové infekce společně lidem a africkým primátům**
- 271 Hnízdo J., Anton P.: **Primární entezopatie flexorů: nové onemocnění loketního kloubu u psa**
- 277 Albrechtová K., Literák I., Čížek A.: **Výskyt izolátů *Escherichia coli* s produkcí širokospektrých beta-laktamáz**

HOSPODÁŘSKÁ ZVÍŘATA

- 284 Lobová D., Kohoutová L., Molinková D., Slaný L., Celer V.: **Laboratorní diagnostika vybraných enterálních patogenů krůt, jejich výskyt v ČR**
- 290 Dubská M., Šatrán P., Semerád Z.: **Programy tlumení salmonel v chovech drůbeže v roce 2013**
- 294 Varmužová K., Havlíčková H., Šišák F., Rychlík I., Elsheimer Matulová M.: **Průběh salmonelové infekce ve střevě kuřat**
- 297 Kubasová T., Matiašovicová J., Rychlík I., Juřicová H.: **Antibiotická rezistence kódovaná na plasmidech u *Salmonella enterica***
- 300 Vágnerová M., Šatrán P., Semerád Z.: **Preventivní opatření v chovech drůbeže v souvislosti s nálezem situací AI a ND v Evropě**
- 304 Bobíková K., Husáková E.: **Tvorba a funkcia IgA v imunitnej odpovedi a niektoré metódy jeho stanovenia pri infekcii hydiny**
- 310 Ludvíková E., Hrdinová F., Jahn P.: **Atypická myopatie – nové poznatky a situace v České republice**
- 315 Hlaváčková B., Richtrová L., Hlaváček J.: **Veterinární prohlídka na Jatkách Český Brod a. s. Porovnání nálezů 2012–2013**
- 322 Faldynová M., Matiašovicová J., Juřicová H., Rychlík I.: **Výskyt genů pro antibiotickou rezistenci v bakteriální flóře trusu hospodářských zvířat**

INFORMAČNÍ SERVIS

- 325 **Anketa měsíce**
- 326 **Management klinické praxe**
- 328 **Vzdělávací a společenské akce**
- 333 **Registrované veterinární léčivé přípravky a schválené veterinární přípravky**

ORIGINAL PAPERS AND CASE REPORTS

- 259 Hekrlová A., Schánílec P., Lány P., Kubiček O.: **Tick-borne encephalitis in terms of veterinary medicine – a review**
- 264 Hrazdilová K.: **Selected viral diseases common people and African primates**
- 271 Hnízdo J., Anton P.: **Primary flexor enthesopathy: a new disease in the canine elbow joint**
- 277 Albrechtová K., Literák I., Čížek A.: **The occurrence of isolates of *Escherichia coli* with the production of broad-spectrum beta-lactamases and plasmid transmitted resistance to fluoroquinolones in defined files of dogs and cats in the Czech and Slovak Republic**
- 284 Lobová D., Kohoutová L., Molinková D., Slaný L., Celer V.: **Laboratory diagnostics of selected enteric pathogens in turkeys, their occurrence in the Czech Republic**
- 290 Dubská M., Šatrán P., Semerád Z.: **Programs for the control of salmonella in poultry farms in 2013**
- 294 Varmužová K., Havlíčková H., Šišák F., Rychlík I., Elsheimer Matulová M.: **Course of *Salmonella* infection in the chicken cecum**
- 297 Kubalová T., Matiašovicová J., Rychlík I., Juřicová H.: **Antibiotic resistance encoded by plasmids in *Salmonella enterica***
- 300 Vágnerová M., Šatrán P., Semerád Z.: **Preventivní opatření v chovech drůbeže v souvislosti s nálezem situací aviární chřivky a newcastleské choroby v Evropě**
- 304 Bobíková K., Husáková E.: **Creating a function of IgA in the immune response and some methods of its determination upon infection of poultry**
- 310 Ludvíková E., Hrdinová F., Jahn P.: **Atypical myopathy – new knowledge and situation in the Czech Republic**
- 315 Hlaváčková B., Richtrová L., Hlaváček J.: **Veterinary inspection at Slaughterhouse Český Brod Ltd. Comparison of findings in 2012 and 2013**
- 322 Faldynová M., Matiašovicová J., Juřicová H., Rychlík I.: **The incidence of antibiotic resistance genes in the bacterial flora of livestock excrements**