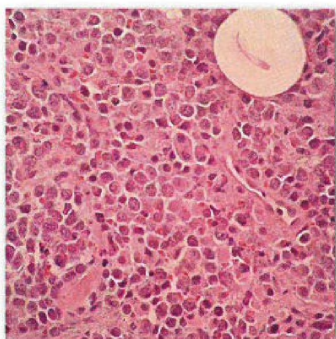


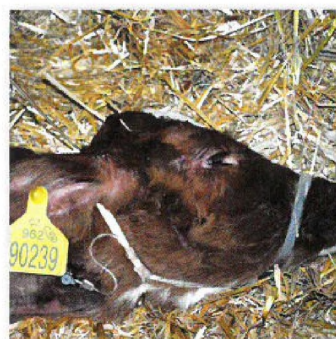
430



440



359



## MALÁ ZVÍŘATA

- 420 Trbolová A., Kováčová – Drahovská Z.: **Terapia chronickej superficiálnej keratitidy cyklosporínovým implantátom**
- 426 Raušer P., Klimešová M., Janalík P., Fichtel T.: **Multimodální analgezie ve stomatologii psů**
- 430 Mužík P., Čada F., Huml O., Mužíková K.: **Maligní histiocytóza u 10 měsíčního hovawarta – popis případu**

## HOSPODÁŘSKÁ ZVÍŘATA

- 436 Filípek J., Illek J.: **Těkavé mastné kyseliny v bachoru - analytika a diagnostický význam**
- 440 Pavlata L., Pechová A.: **Hepatopatie skotu – diagnostika, diferenciální diagnostika, zásady terapie a prevence**
- 449 Čermáková J., Kubelková P., Kudrna V.: **Vliv managementu suchostojného období na metabolismus dojnic**
- 455 Vargová M., Kadaši M., Kováč G.: **Prechodné obdobie – najexponovanejšia fáza cyklu u dojnic**
- 459 Kadaši M., Vargová M., Kováč G.: **Ketóza u dojnic**
- 470 Hauptmanová K., Lokajová E., Pitropovská E., Pechová A., Pavlata L.: **Průjmová onemocnění u telat**

## INFORMAČNÍ SERVIS

- 477 **Anketa měsíce**
- 478 **Management praxe**
- 480 **Vzdělávací a společenské akce**
- 486 **Registrované veterinární léčivé přípravky a schválené veterinární přípravky**

## ORIGINAL PAPERS AND CASE REPORTS

- 420 Trbolová A., Kováčová – Drahovská Z.: **Therapy of chronic superficial keratitis with cyclosporine implant**
- 426 Raušer P., Klimešová M., Janalík P., Fichtel T.: **Multimodal analgesia in dentistry in dogs**
- 430 Mužík P., Čada F., Huml O., Mužíková K.: **Malignant histiocytosis in a ten-months-old puppy hovawart – a case description**
- 436 Illek J., Jirásek T.: **Volatile fatty acids in the rumen - analytics and diagnostic significance**
- 440 Pavlata L., Pechová A.: **Hepatopaties in cattle – diagnostics, differential diagnostics, principles of therapy, and prevention**
- 449 Čermáková J., Kubelková P., Kudrna V.: **The effect of the dry-cow period management on the metabolism of dairy cows**
- 455 Vargová M., Kadaši M., Kováč G.: **Transition period – the most exposed phase of the cycle in dairy cows**
- 459 Kadaši M., Vargová M., Kováč G.: **Ketosis in dairy cows**
- 470 Hauptmanová K., Lokajová E., Pitropovská E., Pechová A., Pavlata L.: **Diarrheal diseases in calves**