

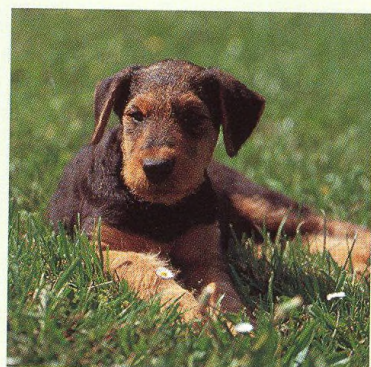
Zaujetí psem

- Má cesta ke správné výchově štěňat 7
- Poznat povahu psa 14



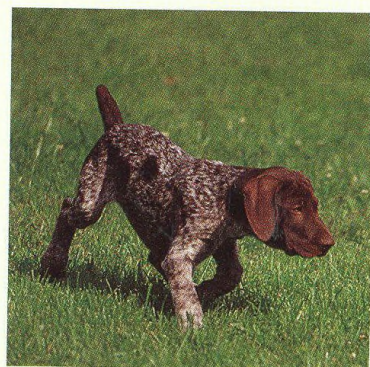
Správné zacházení se štěnětem

- Základy Fichtlmeierovy metody 21
- Psí obraz světa 22
- Člověk určuje povahu psa 28
- Pes jako společenský tvor 35
- Vyrovnaný pes 36
- Srozumitelná komunikace buduje důvěru 40



Vnímání

- Člověk a pes v různých světech 45
- Smyslové orgány psa 48
- Zpracování smyslových vjemů 56



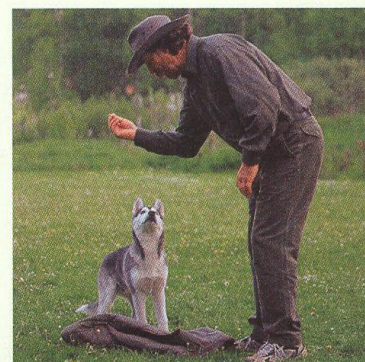
Škola vnímání

- Vidíš, co vidím já? 59
- Čicháš, co čichám já? 61
- Slyšíš, co slyším já? 62
- Pocituješ, co pocituji já? 65



Komunikace mezi člověkem a psem

- Komunikace 69
- Zdařilá komunikace 71
- Pokus se zrakovým spojením 75
- Příčiny porušeného kontaktního chování 77
- Co dělat? 78
- Používání signálů 79
- Význam společenské hry 83



Binární soustava

- Možnosti správné komunikace 89
- Přednosti binární soustavy 92
- Variační možnosti binární řeči 94
- Binární řeč – ale správně 96
- Tak nacvičujte binární řeč 100
- Binární řeč jako řešitel problémů 102



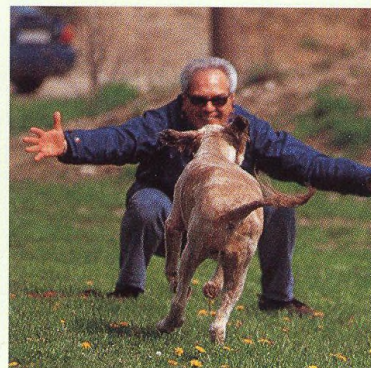
Štěně přichází do domu

- Jak to všechno začíná 105
- První zkušenosti s okolním světem 107
- Přestěhování do nového domova 114
- Pravidla ve světě lidí 117



Vybudovat společný vztah

- Použijte binární soustavu 123
- Stanovit první hranice 125
- Přiblížení – Zde 128
- Učit se sedět 132
- Cvičební variace 134
- Následování – chůze u nohy 138



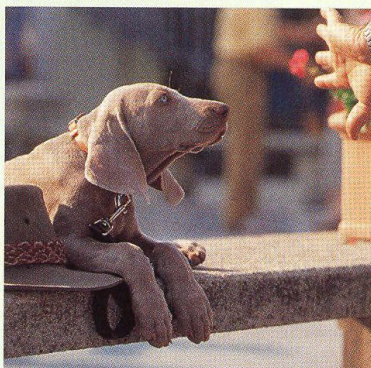
Pes na vodítku

- Zacházení s vodítkem 141
- Předávání signálu místo šukání vodítkem 146
- Vybudovat pocit bezpečného okolí 156



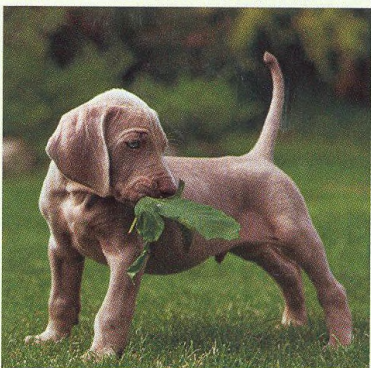
Prohloubit komunikaci

- Příklad „Zůstaň“ 161
- Upevňovat „Zůstaň“ 164
- „Zůstaň“ během rozptylování 170



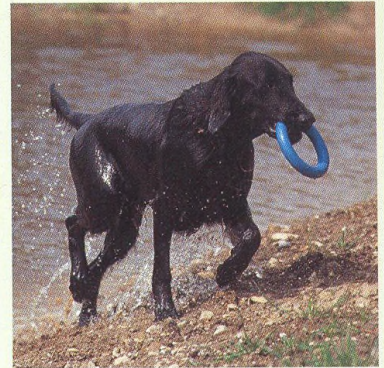
Řešitelské úlohy pro psa

- Aportování jako úlohy k řešení 175
- První kroky k radostnému aportování 180
- Senzibilizování čichu 185
- Zvednutí a odevzdání 192



Vodní radosti

- Přivykání vodě 197
 Aportování z vody 199



Nikdy není pozdě

- Dospělý pes 205
 Základní program první pomoci 207



Závěrem

- Má cesta důvěry 213



- Rejstřík 214

