



04

## 04 Šumavské louky a pastviny

Druhově nejbohatší prostředí, které vznikalo po staletí trpělivou a tvrdou lidskou prací.



08

## 06 Příběhy modrásků na bezlesí Šumavy

Jak propojit výskyt druhu s praktickou ochranou, informovaností vlastníků pozemků i orgánů státní správy?

## 08 Národní park České Švýcarsko v nové situaci

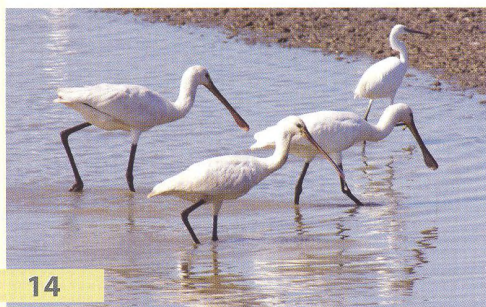
Vývoj gradace „škůdců“ v lesních porostech u našich severních kolegů nakonec vede k podpoře spontánních procesů.

## 10 Květena Šumavy nekončí na státní hranici

Idea popsat bohatství šumavské flory bez umělého dělení hranic se dnes stává realitou.

## 12 Ten, o kom se mluví – KÚROVEC

Rozhovor s Petrem Doležalem, který pozorování kůrovců zasvětil svému profesní život.



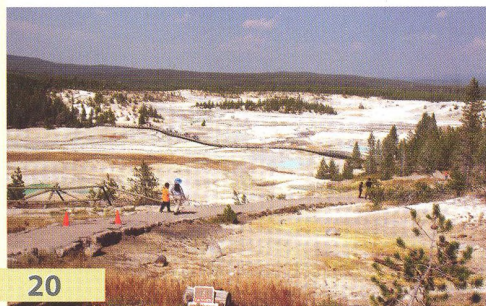
14

## 14 Národní park Hortobágy

Jedna z největších solných stepních oblastí Evropy, kde se snoubí pestrá příroda s tradičním chovem dobytka.

## 16 Nejstarší německý národní park slaví padesátiny

Sousední Národní park Bavorský les zve všechny příznivce na pestrý program s velkými oslavami.



20

## 18 Biosférická rezervace Šumava

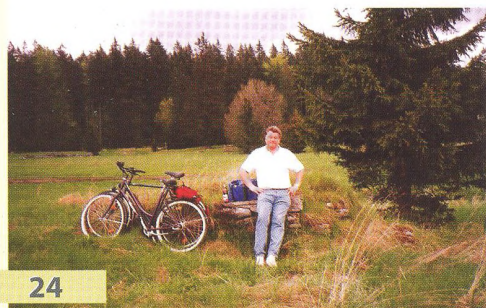
V letošním roce slaví své 30 leté výročí založení. Ohlédněme se za její historii.

## 20 Návštěvnost chráněných území roste

Vysoká návštěvnost začíná pomalu narušovat kvalitu řady chráněných území.

## 22 Šumavská krajina trochu jinak

Fotograf Tomáš Škrabala se pozorně rozhlíží okolo sebe a objevuje detaily, které většinou zůstávají lidem skryté.



24

## 24 Josef Schlorhauser

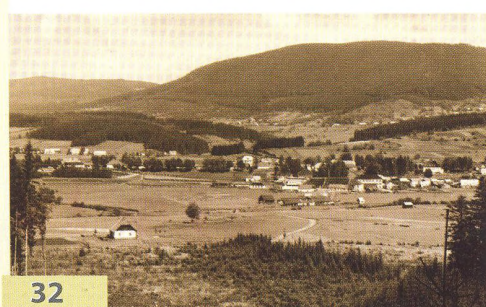
Životní příběh „obyčejného Šumaváka“.

## 26 Vývoj šumavského Trojmezí

Střídání hraničních bodů, hraničních kamenů a jejich historie.

## 28 Řepešinská lípa

Putování za památnými stromy nás zavede k jedné z nejstarších lip na Šumavě, na okraj obce Řepešín.



32

## 30 Údolím říčky Řasnice

Nabídka výletu kolem meandrující říčky Řasnice u Strážného, kde se zastavil čas.

## 32 Šumava před sto lety na snímcích Fotoateliéru Seidel XVII.

Bezlesí – šumavská luka, pastviny a pole.

## 34 Aktuality