

## 01. Lesy národního parku

01.01	NENÍ LES JAKO LES . . . . .	18
01.02	KŮROVEC A DIVOKÉ LESY . . . . .	26
01.03	PRALESNÍ ZBYTKY – MITTELSTEIGHÜTTE . . . . .	32
01.04	JEDLE . . . . .	36
01.05	STARÉ STROMY . . . . .	38
01.06	ŽIJÍCÍ TLEJÍCÍ DŘEVO . . . . .	40

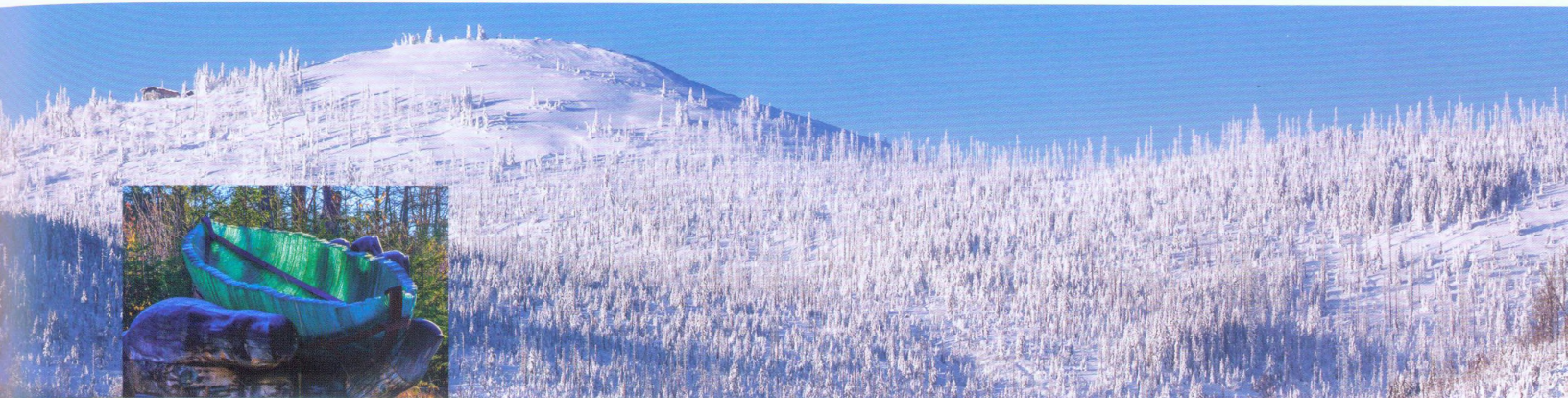
## 02. Biologická rozmanitost

02.01	ROZMANITOST ŽIVOTA V NÁRODNÍM PARKU . . . . .	46
02.02	VELKÉ ŠELMY . . . . .	52
02.03	VYHUBENÍ A NÁVRAT JELENA EVROPSKÉHO . . . . .	58
02.04	„BIG FIVE“ – PTÁCI . . . . .	62
	TETŘEV HLUŠEC PUŠTÍK BĚLAVÝ DATLÍK TŘÍPRSTÝ JEŘÁBEK LESNÍ LEJSEK MALÝ	



02.05	„BIG FIVE“ – ROSTLINY . . . . .	68
	BIKA LESNÍ DŘÍPATKA HORSKÁ DEVĚTSIL BÍLÝ KAMZIČNÍK RAKOUSKÝ HOŘEC PANONSKÝ	





## 03. Krajinné dominanty

03.01	TYPICKÉ VRCHOLY . . . . .	74
03.02	SKÁLY A SUTĚ . . . . .	82
03.03	ŠACHTY – KRAJINNÉ DOMINANTY . . . . .	86
03.04	RAŠELINIŠTĚ – VELMI ZVLÁŠTNÍ STANOVIŠTĚ . . . . .	90
03.05	NÁRODNÍ PARK – VODNÍ ZÁSOBÁRNA . . . . .	94
03.06	ROKLANSKÉ JEZERO . . . . .	98

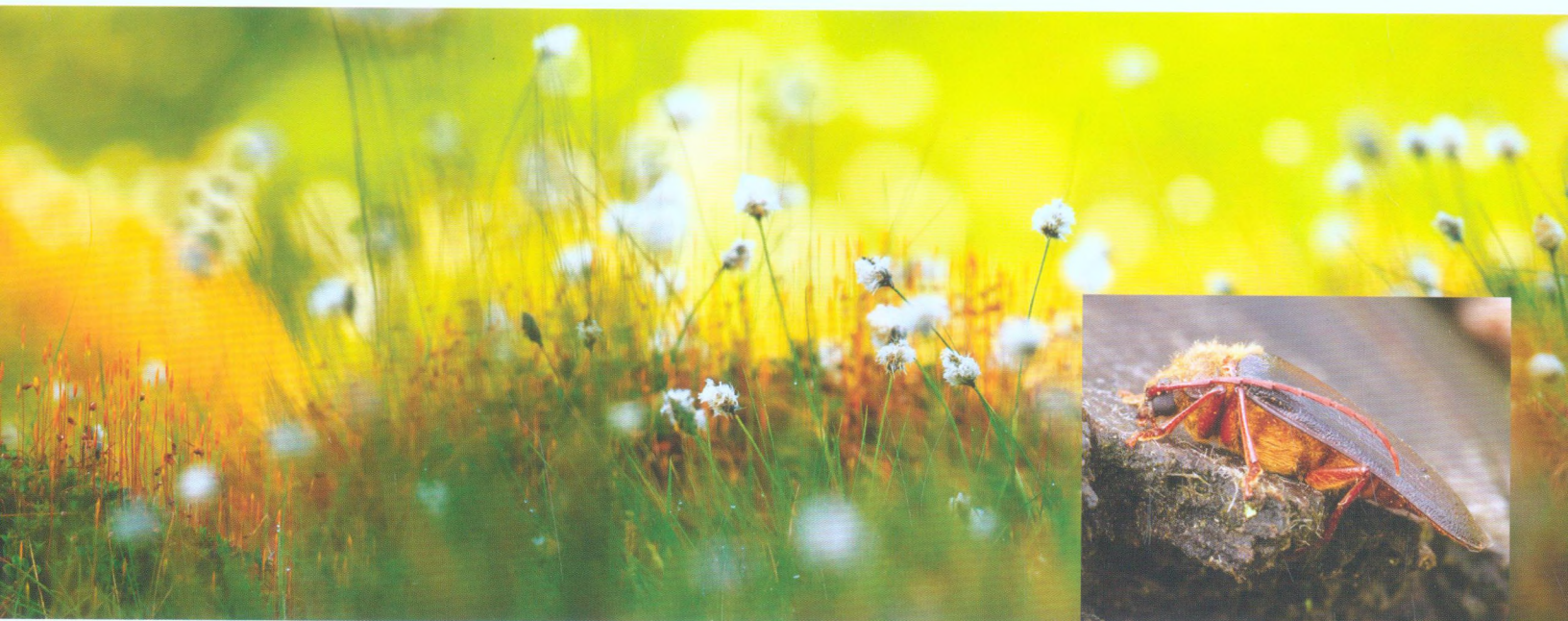
## 04. Národní park – rekreační krajina

04.01	NÁRODNÍ PARK – TURISTICKÝ RÁJ . . . . .	100
04.02	PŘESHRANIČNÍ PUTOVÁNÍ . . . . .	102
04.03	MODRÝ SLOUP . . . . .	104

## 05. Památky a zvláštnosti

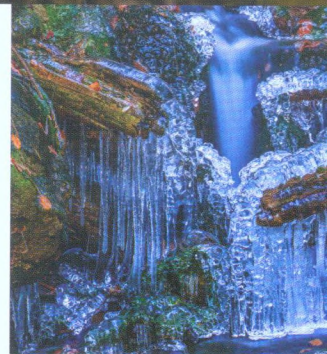
05.01	SCHACHTENHAUS A TUMMELPLATZHÜTTE . . . . .	106
05.02	KLAUZY . . . . .	108
05.03	SKLENĚNÁ ARCHA . . . . .	110





## 06. Ochrana přírody v národním parku

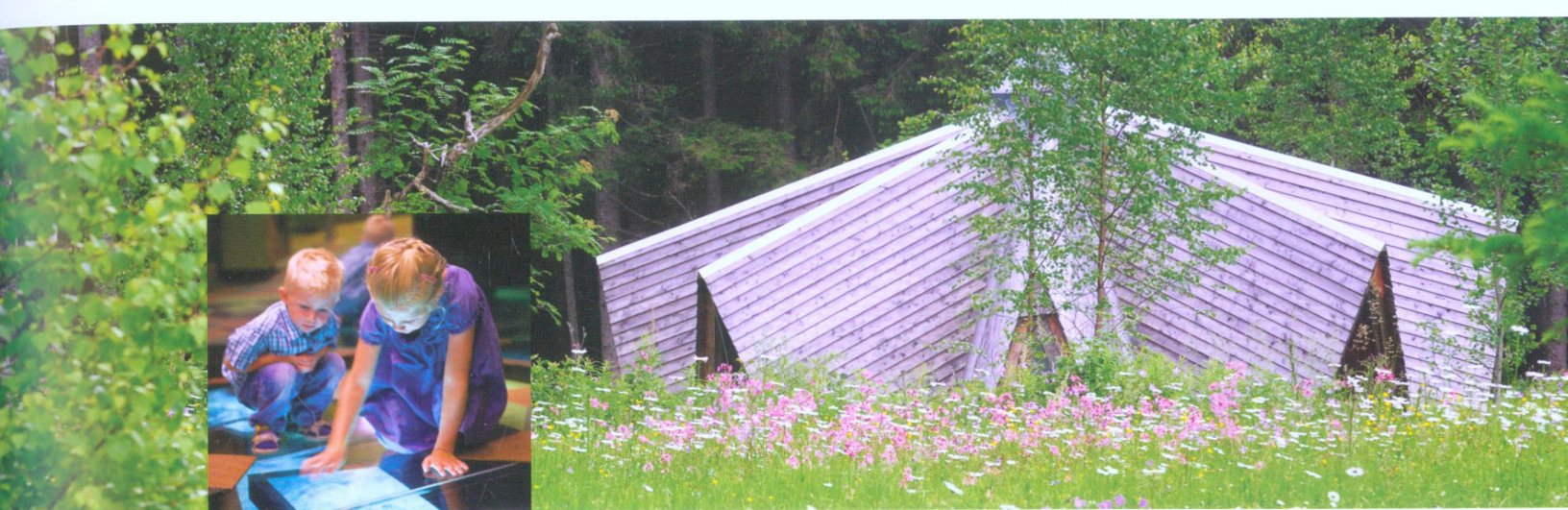
- 06.01 NÁRODNÍ PARK BAVORSKÝ LES  
- CHRÁNĚNÉ ÚZEMÍ EVROPSKÉ ÚROVNĚ . . . . .112
- 06.02 REVITALIZACE  
- ODČINĚNÍ POŠKOZENÍ PŘÍRODY . . . . .116



## 07. Klimatická změna v národním parku

- 07.01 VODNÍ REŽIM A PŘÍRODA SE MĚNÍ . . . . .118





## 08. Zařízení národního parku

08.01 HANS-EISENMANN-HAUS – 30 LET INFORMACÍ PRO NÁVŠTĚVNÍKY . . . . .	.120
08.02 HAUS ZUR WILDNIS . . . . .	.122
08.03 AREÁLY VÝBĚHŮ ZVÍŘAT . . . . .	.124
08.04 MUZEUM HISTORIE LESA ST. OSWALD . . . . .	.126
08.05 STEZKA V KORUNÁCH STROMŮ A STROMOVÉ VEJCE . . . . .	.128

## 09. Environmentální výchova

09.01 VZDĚLÁVÁNÍ V NÁRODNÍM PARKU . . . . .	.130
09.02 ŠKOLY NÁRODNÍHO PARKU . . . . .	.132

## 10. Návštěvníci a přátelé

10.01 LIDÉ PRO NÁRODNÍ PARK . . . . .	.134
---------------------------------------	------