

# Obsah

---

úvod

<b>Konvence a struktura knihy</b>	<b>1</b>
<b>Konvence</b>	<b>3</b>
<b>Struktura knihy a vlastnosti Wordu</b>	<b>4</b>
<b>Zadávání příkazů a voleb</b>	<b>6</b>
Místní nabídka	9
<b>Instalace</b>	<b>9</b>
Hardwarové a softwarové nároky	9
Průběh instalace	10
Dodatečná instalace	13
<b>Spuštění a ukončení programu Word</b>	<b>13</b>
<b>Nápověda</b>	<b>15</b>

---

kapitola 1

<b>Dopis</b>	<b>19</b>
<b>Otevření souboru</b>	<b>20</b>
Nový dokument	20
Otevření dokumentu	21
Otevření dokumentu přímo z Windows 95	21
Otevření dokumentu z Internetu	22
Otevření naposledy používaných souborů	22
Otevření více souborů najednou	22
<b>Přesouvání kurzoru</b>	<b>23</b>
<b>Psaní a úpravy textu</b>	<b>24</b>
Úpravy textu	26
Režimy psaní textu	26
Automatické změny během psaní	26



Označení textu	27
Zrušení a přepsání textu	28
Anulace chyb	28
Opakované provedení anulované akce	28
Opakování akce	29
Přesouvání a kopírování textu	29
Vkládání speciálních znaků	29
<b>Zobrazení dokumentu</b>	<b>30</b>
Velikost zobrazení	30
Způsob zobrazení dokumentu	31
Rozdělení okna s dokumentem	32
<b>Jazykové pomůcky</b>	<b>33</b>
Kontrola pravopisu	33
<b>Statistika dokumentu</b>	<b>35</b>
<b>Tisk</b>	<b>35</b>
Instalace tiskárny	36
Výběr tiskárny	36
Nastavení tiskárny	37
Ukázka před tiskem	38
Volby při tisku	39
<b>Uložení a zavření</b>	<b>40</b>
První uložení dokumentu	40
Průběžné ukládání	41
Složka pro uložení souborů	41
Zavření souboru	41

---

## kapitola 2

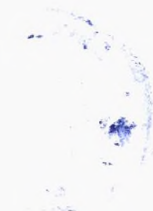
<b>Zpráva</b>	<b>43</b>
<b>Formát textu</b>	<b>44</b>
Změna typu, velikosti a dalších vlastností písma	44
Animace textu	48
<b>Změna vlastností odstavce</b>	<b>48</b>
Zarovnání textu	49
Odsazení	50



Práce s tabulátory	51
Řádkování	53
Odsazení odstavců	54
Čáry a stíny	54
Úvodní písmena (iniciály)	57
Číslované odstavce a odrážky	57
<b>Styl odstavce</b>	<b>58</b>
Automatické zformátování dokumentu	58
Přiřazení stylů odstavcům	59
Úprava stylu odstavce	59
Vytvoření nového stylu odstavce	61
<b>Šablona dokumentu</b>	<b>61</b>
Přiřazení šablony dokumentu	62
Úpravy šablony	63

## kapitola 3

<b>Obchodní korespondence</b>	<b>65</b>
<b>Hromadná korespondence</b>	<b>66</b>
Vytvoření standardního dokumentu	66
Vytvoření nebo určení datového souboru	68
Vložení slučovacích polí	69
Sloučení	71
<b>Další možnosti slučování</b>	<b>71</b>
Nastavení dotazu	71
Použití externích zdrojů dat	73
<b>Automatické opravy a Automatický text</b>	<b>74</b>
Automatické opravy	74
Automatický text	76
<b>Tisk obálek a nálepek</b>	<b>77</b>
Tisk obálek	77
Tisk nálepek	79





## kapitola 4

<b>Kniha</b>	<b>81</b>
<b>Formát stránky</b>	<b>82</b>
Okraje stránky	84
<b>Osnova</b>	<b>84</b>
Vytvoření osnovy	86
Zobrazení různých úrovní osnovy	86
Změna úrovně textu	86
Přesouvání textu	87
Číslování osnovy	87
<b>Záhlaví a pata</b>	<b>87</b>
Vytvoření záhlaví a paty	88
Další parametry záhlaví a paty	89
Zrušení záhlaví a paty	89
Číslování stránek	90
<b>Poznámky pod čarou</b>	<b>90</b>
Vložení poznámky pod čarou	91
Zrušení poznámky pod čarou	92
<b>Obsah a rejstřík</b>	<b>92</b>
Vytvoření obsahu	92
Vytvoření rejstříku	93

## kapitola 5

<b>Noviny</b>	<b>95</b>
<b>Práce se sloupci</b>	<b>96</b>
Vytvoření sloupců	96
Změna šířky sloupců a mezery	97
Ukončení sloupců	98
<b>Práce s textovým polem</b>	<b>99</b>
Vytvoření textového pole	99
Označení textového pole	100
Odstranění textového pole	100

Změna velikosti pole	100
Změna umístění textového pole	101
Obtékání textu	102
Obrysy a stín textového pole	102
Svázání textových polí	102
<b>Vložení grafiky</b>	<b>103</b>

---

## kapitola 6

### **Diplomová práce** **105**

<b>Tabulka</b>	<b>106</b>
Vytvoření tabulky	106
Vložení údajů do tabulky	107
Změna rozměru buněk	108
Vložení a zrušení sloupců a řádek	108
Formátování tabulky	109
Vložení vzorců	109
Řazení textu	109
<b>Grafy</b>	<b>110</b>
<b>Kreslení</b>	<b>111</b>
Vytvoření geometrických obrazců	112
Úpravy objektů	112
<b>Editor rovnic</b>	<b>112</b>

---

## kapitola 7

### **Týmová práce** **117**

<b>Hlavní dokument</b>	<b>118</b>
Vytvoření hlavního dokumentu	118
Vložení a odstranění vnořených dokumentů	119
Otevření vnořeného dokumentu	119
Práce s dokumenty	119



<b>Poznámky, revize</b>	<b>119</b>
Vytvoření poznámky	120
Práce s poznámkami	120
Revizní značky	120
<b>Export/import</b>	<b>121</b>
Import údajů	122
Export údajů	122
Ovlivnění importu	122
<b>Vkládání objektů a propojení</b>	<b>123</b>
Vkládání objektů	123
Propojení	124
<hr/>	
<b>kapitola 8</b>	
<b>Automatizace práce</b>	<b>127</b>
Makra	128
<hr/>	
<b>dodatek</b>	
<b>Rejstřík</b>	<b>129</b>