

ROZHOVOR

Stát by měl podpořit všechny vlastníky, kteří chtějí s nastalou situací rozumně bojovat6

Rozhovor s Erikem Geussem,
ředitelem České inspekce životního prostředí

Jan Příhoda

EKONOMIKA

Cena lesa za časů kůrovce..... 12

Radek Zádrapa

ODBORNÉ AKCE

Seminář Akademie věd ČR
k současné situaci v lesnictví 14

Tereza Malčánková

Za inspirací do lesů Vermontu a New Yorku 16

Petr Kjučůkov

PĚSTOVÁNÍ LESA

Zvýšení zadržování vody v lesní výsadbě
pomocí organického hnojení 18

Martin Stehlík

Potenciální ekonomické přínosy
hnojení smrkových porostů22

Vilém Podrázský

4



18



22



40



44



48



Čtyři roky hospodaření staronového
vlastníka lesa v Krušných horách26

Jan Ferkl

Vliv výchovných zásahů na růst
a vývoj borového porostu – III. část28

Miroslav Sloup

LEGISLATIVA

Shrnutí pravidel rozhodování pochybností
o PUPFL dle judikatury.....32

Aleš Sova

DŘEVOZPRACUJÍCÍ PRŮMYSL

Situace na trhu s dřívím v okolních státech35

Michal Synek

FLD ČZU V PRAZE

Mozaika významných výsledků
katedry ekologie lesa s výběrem praktických
doporučení.....38

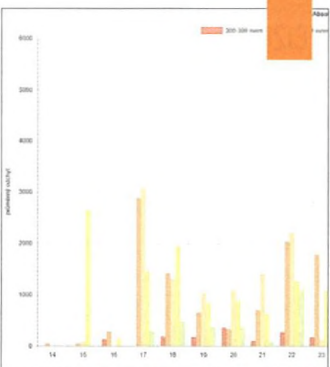
Miroslav Svoboda

Katedra ekologie lesa FLD ČZU v Praze40

Lesy poskytují společnosti škálu ekosystémových
služeb

Miroslav Svoboda

52



54



DISKUZE

Víme, jak zalesňovat kalamitní holiny?.....43

Milan Slavinger

O lesích a jejich funkcích44

Dušan Utinek

Jsou borové porosty připraveny
odolávat suchu?48

Jaký postup obnovy zvolit při adaptaci porostů
na suchu?

Aleš Erber

KŮROVCOVÉ INFO

KŮROVCOVÉ INFO v roce 2018.....52

Petr Zahradník

LOS INFORMUJE

Monitoring mšic v roce 2018.....54

David Fryč

Forstliches Deutsch56

PEFC ČR informuje57

Události a zajímavosti.....58

Zahraníční události62

Reakce čtenářů64

Akcie firem LDP66

Dřevařská burza67

Dřevozpracovatelé68

Ceny dříví70



S námi víte, jak se z lesa ozývá!

www.silvarium.cz

archiv Lesnické práce naleznete na stránce: lmda.silvarium.cz