

ANKETA LESNICKÉ PRÁCE

Třicet let po sametové revoluci4

Úvahy osobností českého lesnictví
o porevolučním vývoji

Jan Příhoda

ROZHOVOR

Národní park Šumava: ekosystém,
který se neustále mění..... 10

Rozhovor s Janem Kozlem,
vedoucím Odboru péče o lesní ekosystémy NP Šumava

Jan Příhoda

FOTOREPORTÁŽ

Letecké snímky porostů v jižní části Česka20

Jan Příhoda

ROZHOVOR

Aktuální problematika
inspekčních kontrol ČIŽP24

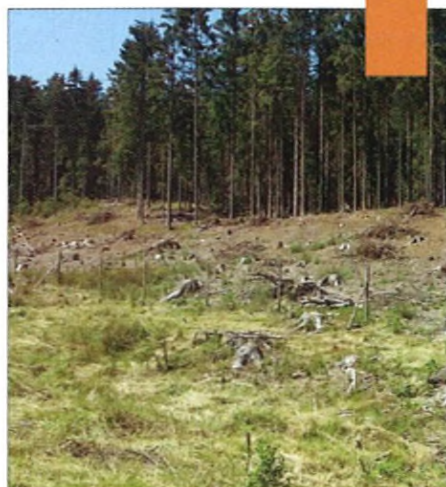
Rozhovor s Pavlem Zimou,
vedoucím oddělení ochrany lesa ČIŽP

Markéta Penzešová

10



24





I s kalamitou se nám daří hospodařit
přírodě blíže28

Rozhovor s Liborem Konvičným,
ředitelem Biskupských lesů

[Markéta Penzešová](#)

REPORTÁŽ

Den za obnovu lesa33

Zalesňování s Lesy ČR se zúčastnilo 31 tisíc lidí

[Markéta Penzešová](#)

Veřejnost zalesňuje36

[Jan Příhoda](#)

Vliv lesa a jeho struktury na hydrické funkce
krajiny38

Seminář ČLS

[Markéta Penzešová](#)

Evropské finále soutěže YPEF 2019 v ČR40

[Marek Šuba](#)

ZAHRANIČNÍ LESNICTVÍ

25. světový kongres IUFRO42

Ve znamení lesnického výzkumu a spolupráce
pro udržitelný rozvoj

[Jiří Woitsch](#)

LESY ČR

Soutok – místo spojení člověka s přírodou.....44

[Jana Svobodová](#)

Zadávání lesních hospodářských plánů
u podniku Lesy ČR, s.p.46

[Přemek Štípl](#)

LES A VODA

Tendry hydroklimatických prvků
v horském lesním povodí a jejich souvislost
s indikací sucha48

[František Šach](#)

OCHRANA LESA

Blánatka lipová

Invazivní plošnice ze Středomoří.....52

[Markéta Penzešová](#)

LOS informuje.....54

Kůrovcové info.....56

PEFC ČR informuje59

Forstliches Deutsch.....60

Události a zajímavosti.....61

Zahraniční události64

Ceny dříví67

Dřevozpracovatelé.....68



S námi víte, jak se z lesa ozývá!

www.silvarium.cz