



04

## 04 Nemáme plán... Máme zásady!

Zásady péče, které letos připravujeme, určují, jak to či ono nejlépe zorganizovat...



10

## 06 Deset let monitoringu lesa v bezzásahovce

Samovolně vznikající lesy, jsou různověké, někde smíšené, i když většinou převážně smrkové.

## 08 Požár, který v Českém Švýcarsku obnovil les

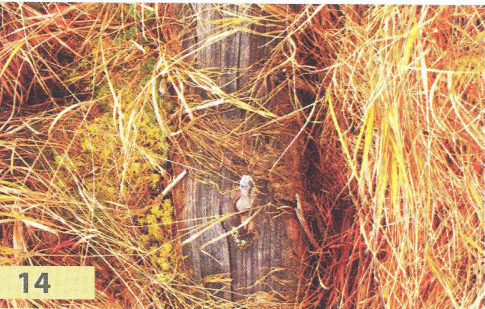
Vývoj přírody po požáru přinesl cenné poznatky, které můžeme aplikovat v chráněných územích.

## 10 Kůrovec výrazně zvyšuje prostorovou rozrůzněnost lesů

Největší škody způsobuje v hospodářských lesích s jednoduchou strukturou. Důsledky můžeme v současnosti sledovat po celé České republice.

## 12 Houby šumavského bezlesí

Se zajímavými druhy se lze setkat jak na přísně chráněných horských vrchovištích, tak na zdánlivě obyčejných pcháčovských loukách.



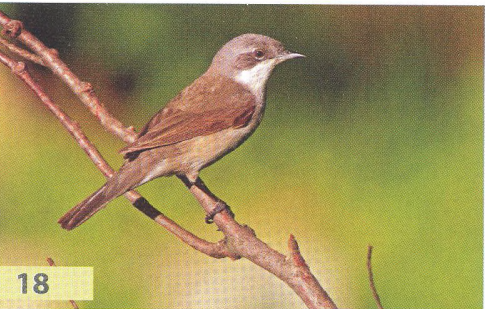
14

## 14 Dřevo plné vody

Lesy s odumřelými smrkami nejsou pouští, ale i když to na první pohled nevidíme, jsou plné vody.

## 16 Příběh modrásků totenových luk

Využijeme-li znalosti k managementu ploch a finančně podpoříme vlastníky, uvidí modrásky na Šumavě i generace našich dětí.



18

## 18 Jak se máš, šumavský bobře?

Tento ekosystémový inženýr dokáže měnit krajinu tak, jako žádný jiný savec, s výjimkou člověka.

## 20 Fascinující ptačí migrace

Od pradávna opředená řadou tajemství, jež mnohá nejsou rozluštěna dodnes.

## 22 Národní park Grand Canyon

Cesta na motorce po Route 66 zavedla Karla Malíka do gigantického kaňonu vytvarovaného řekou Colorado.

## 24 Popeláři, draslaři a flusaři

Trochu historie při výrobě uhlíčitánu draselného pro sklárny, mýdlárny i výrobce textilu.

## 26 Ekonomické přínosy Národního parku Šumava

Výsledky monitoringu odkryly některá zajímavá čísla.

## 28 Památný klen na Horní Sněžné

Putování za památnými stromy nás zavede ke klenu, který s obnovenou dřevěnou kapličkou vytváří jakousi kompoziční symbiózu.

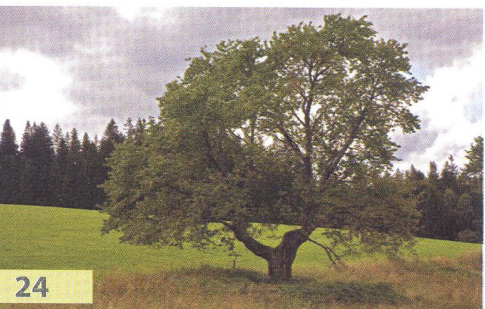
## 30 Z Velkého Boru na Zelenou Horu

Pozvání na výlet podzimní Šumavou za nádhernými výhledy.

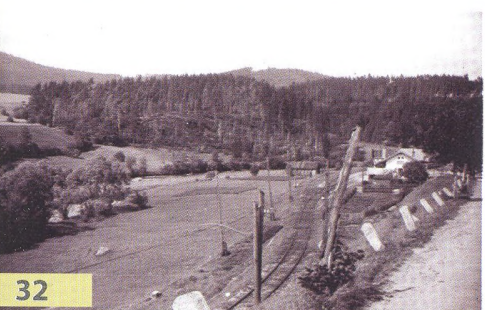
## 32 Šumava před sto lety na snímcích Fotoateliéru Seidel XIX.

Dokumentace lesních kalamit.

## 34 Aktuality



24



32