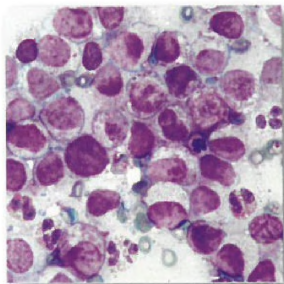


565



584



610



MALÁ ZVÍŘATA

- 565 Řeháková K., Škorová K., Černá L., Doubek J.: **Leukocytární poměry v periferní krvi – němí svědci u nádorových procesů**
- 569 Řeháková K., Doubek J.: **Preanalytická fáze laboratorního testu a její chyby – Hematologické vyšetření u psa a kočky**
- 580 Karásková K., Táborská M.: **Výživa stárnoucích koček**
- 584 Bicanová L., Škor O.: **Využití imunoterapie ve veterinární onkologii**

HOSPODÁŘSKÁ ZVÍŘATA

- 600 Fichtelová V., Králová A., Kovařík K.: **Detekce původce paratuberkulózy ve vzorcích stájového prostředí dojníc**
- 604 Zouharová M., Nedbalcová K., Bzdil J., Matiašková K., Masaříková M., Sláma P.: **Rezistence k antimikrobikům u *Streptococcus uberis* izolovaných z mastitid v chovech dojníc v ČR v letech 2019–2020**
- 610 Urbanová M.: **Slinný kortizol – indikátor stresové zátěže ovcí při praktické výuce**
- 613 Nedbalcová K., Zouharová M., Matiašková K., Bzdil J.: **Rezistence izolátů aviárně patogenních *Escherichia coli* (APEC) k antibiotikům v chovech drůbeže v ČR v roce 2019**

INFORMAČNÍ SERVIS

- 624 **Vzdělávací a společenské akce**
- 628 **Registrované veterinární léčivé přípravky a schválené veterinární přípravky**

ORIGINAL PAPERS AND CASE REPORTS

- 565 Řeháková K., Škorová K., Černá L., Doubek J.: **Leukocyte ratios in peripheral blood – silent witnesses in oncological processes**
- 569 Řeháková K., Doubek J.: **Preanalytical phase of laboratory test and its mistakes – Haematological examination in a dog and cat**
- 580 Karásková K., Táborská M.: **Nutrition of senior cats**
- 584 Bicanová L., Škor O.: **Use of immunotherapy in veterinary oncology**
- 600 Fichtelová V., Králová A., Kovařík K.: **Detection of the paratuberculosis in samples of stable environment of dairy cows**
- 604 Zouharová M., Nedbalcová K., Bzdil J., Matiašková K., Masaříková M., Sláma P.: **Resistance to antimicrobials in *Streptococcus uberis* isolated from mastitis in dairy breeds in the Czech Republic in 2019-2020**
- 610 Urbanová M.: **Salivary cortisol – an indicator of the stress of sheep during practical training**
- 613 Nedbalcová K., Zouharová M., Matiašková K., Bzdil J.: **Monitoring of resistance of avian pathogenic isolates *Escherichia coli* (APEC) to antimicrobials in poultry farms in the Czech Republic in 2019**