

I



## Klubové informace

Úvodník	3
Novoroční přání	
Obsah Zpravodaje 1/2020	4
Výbor KCHF, inzerce, kontakty	5
Podmínky pro zařazení foxteriéra do chovu	6
Platby v KCHF ČR	
Papírování s foxteriérem	7
O Zpravodaji	
Životní jubilea, Oznámení	8
Zápis z výborové schůze KCHF ČR 13. 6. 2020	9 - 10
Zápis z výborové schůze KCHF ČR 4. 10. 2020	11 - 12
Zpráva ekonoma KCHF ČR a RKK za rok 2019	13
Změna chovných podmínek - foxteriér drsnostý	14
Žádanka Genomia	15 - 16
TOP foxteriér 2020 /podmínky	17 - 19

Ch



## Chov foxteriéra

Plemenná kniha 2019 - FXD	20 - 22
Plemenná kniha 2019 - FXH	22 - 26
Přehled chovných psů na rok 2021	27
Seznam chovných psů na rok 2021 - FXD	28 - 32
Seznam chovných psů na rok 2021 - FXH	33 - 42

P



## Práce s foxteriérem

Oprava - výsledky zkoušek 2019	42
KZV Olomouc 23.5.2020	43
Klubové zkoušky Malovice (KBZ + KZVVZ) 1. - 2. 8. 2020	44 - 45
Klubové zkoušky Horní Jelení 12. 9. 2020	46 - 47
Plán klubových zkoušek KCHF ČR na rok 2021	48

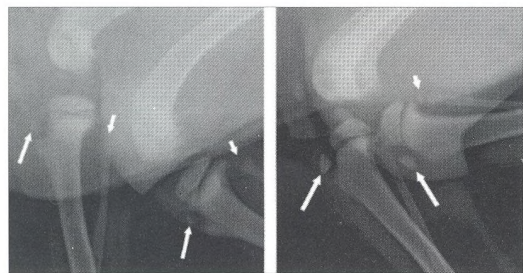
V



## Výstavy

NVP Mladá Boleslav	49
NVP Olomouc	49
NVP Ostrava	49
Speciální výstava KCHF ČR Horní Jelení	50 - 61
MVP České Budějovice	62

O



## Ostatní

Z vašich dopisů	
- Vrozená genetická porucha u drsnostého foxteriéra VDEGS	62 - 63
Propozice / přihláška	
- Klubová výstava Netolice 1. 5. 2021	64 - 66