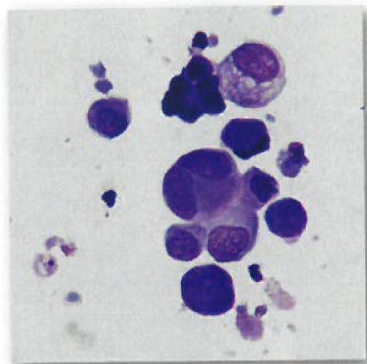


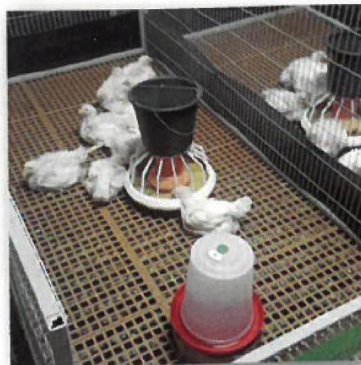
697



708



721



MALÁ ZVÍŘATA

- 697 Kovaříková S., Lueerssen F.: **Možnosti diagnostiky karcinomu přechodného epitelu psů – review**
 700 Kovaříková S.: **Nežádoucí vyměšování u koček**

VČELY

- 708 Pospiech M., Titěra D., Čížková H., Ljasovská S., Javůrková Z., Tremlová B.: **Pestrá strava, základ zdraví pro lidi i pro včely**
 714 Ljasovská S., Pospiech M., Javůrková Z., Tremlová B.: **Barva medu jako ukazatel kvality**

DRŮBEŽ

- 717 Nedbalcová K., Pútecová K., Bartejsová I., Zouharová M., Matiašková K., Víšková M., Žouželková P., Ginterová P., Šťastný K.: **Farmakokinetika amoksiklavu u brojlerových kuřat**
 721 Ginterová P., Žouželková P., Petreň M., Víšková M., Jeřábek M., Peč J., Nedbalcová K.: **Kvantitativní stanovení amoxicilinu v požitelných tkáních kura domácího v rámci depleční studie**
 727 Crhánová M., Karasová D., Juřicová H., Matiašovicová J., Jahodářová E., Kubasová T., Seidlerová Z., Čížek A., Rychlík I.: **Kolik bakterií z trávicího traktu kuřat je kultivovatelných in vitro?**

HYGIENA POTRAVIN

- 729 Servusová E., Piskatá Z.: **Problematika aktuálního průkazu falšování potravin živočišného původu – masné výrobky**

INFORMAČNÍ SERVIS

- 734 **Vzdělávací a společenské akce**
 743 **Registrované veterinární léčivé přípravky a schválené veterinární přípravky**

ORIGINAL PAPERS AND CASE REPORTS

- 697 Kovaříková S., Lueerssen F.: **Transitional cell carcinoma in dogs – diagnostic possibilities**
 700 Kovaříková S.: **House-soiling in cats**
 708 Pospiech M., Titěra D., Čížková H., Ljasovská S., Javůrková Z., Tremlová B.: **Varied diet, the basis of health for humans and bees**
 714 Ljasovská S., Pospiech M., Javůrková Z., Tremlová B.: **The color of honey as a quality indicator**
 717 Nedbalcová K., Pútecová K., Bartejsová I., Zouharová M., Matiašková K., Víšková M., Žouželková P., Ginterová P., Šťastný K.: **Pharmacokinetics of amoksiklav in broiler chickens**
 721 Ginterová P., Žouželková P., Petreň M., Víšková M., Jeřábek M., Peč J., Nedbalcová K.: **Quantitative determination of amoxicillin in edible tissues of the domestic chicken in a depletion study**
 727 Crhánová M., Karasová D., Juřicová H., Matiašovicová J., Jahodářová E., Kubasová T., Seidlerová Z., Čížek A., Rychlík I.: **How many chicken gut microbiota members can be grown in vitro?**
 729 Servusová E., Piskatá Z.: **Issue of current proof of adulteration of food of animal origin – meat product**