



04

04 Jak plynul „Rok šumavských luk“

Nejen lesy jsou bohatstvím Šumavy. Co vše se letos událo na rašeliništích, pastvinách a loukách?



10

06 30 let pro šumavskou přírodu

Příští rok bude Národní park Šumava slavit své 30. narozeniny. Projdeme si ve zkratce uplynulá léta.

08 LIFE začíná na prameništích

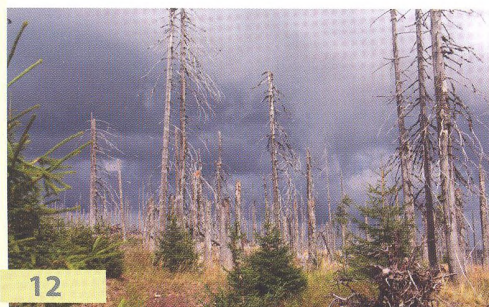
Projekt LIFE for Mires prostupuje dále šumavskými rašeliništi a prameništi a navrácí jim původní stav.

10 Kůrovec se vrátil?

Kůrovcová extraliga dostala v posledních letech nebývalý náboj. Jak si stojí Šumava?

12 Poledník

V kampani Jihočeského kraje je popsán, jako katastrofou stížená oblast. Jak je to ve skutečnosti po monitoringu?



12

14 Velká vichřice před 150 lety

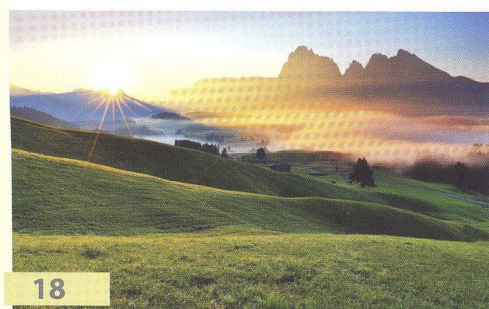
Klostermannovská vichřice z roku 1870, jak to tenkrát bylo?

16 Aktuality ze života tetřívka obecného (*Lyrurus tetrix*) na Šumavě

Jeden ze symbolů Šumavy začal postupně ubývat. Má ještě nějakou naději?

18 Italské Dolomity

Sever Itálie, jižní vápencové Alpy, to je ráj přírody chráněný řadou přírodních parků, které stojí za to navštívit.



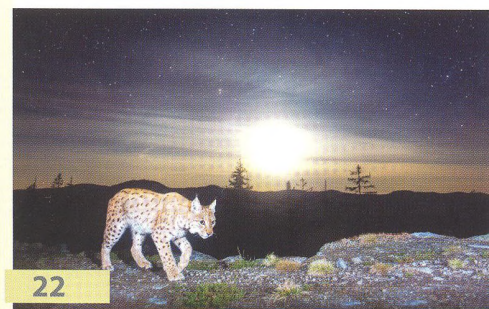
18

20 Rozhovor s ředitelem Franzem Leiblem o plánovaném rozšíření Národního parku Bavorský les

Národní park Bavorský les oslaví v roce 2021 již 50 let své existence. Bude zase o něco rozsáhlejší.

22 Fotky z fotopastí jako umění

Nejsou to vždy jen trochu rozmazané siluety aktérů. Fotograf Vladimír Čech se snaží o posun o příčku výše.



22

25 Cesty k Šumavě

Trochu nevěsední publikace básníka a dobrodruha Ondřeje Fibicha o smyslu hor v lidském životě.

26 Kdo maže, ten jede: Kolomaz, terpentýn a smůla

Další připomenutí již zaniklých tradičních řemesel, která dala jména i řadě šumavských lokalit.

28 Tři buky U Lizu

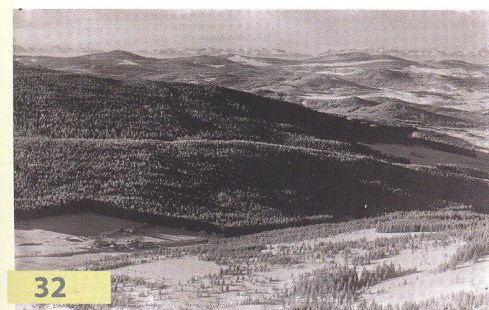
Putování za památnými buky na hranici zámeckého lesoparku u Zdíkova v CHKO Šumava.

30 Velký Javor (Großer Arber)

S naším tipem na výlet se podíváme na nejvyšší vrchol Šumavy ležící na bavorské straně.

32 Šumava před sto lety na snímcích Fotoateliéru Seidel XX.

Výhled na Alpy



32

34 Aktuality