






OBSAH

ZAČÍNÁME	11
O knize	11
Předpoklady	11
Instalace programu Adobe Premiere Pro CS5.....	12
Zkušební verze Adobe Premiere Pro CS5.....	12
Optimalizace výkonu.....	12
Kopírování souborů k jednotlivým lekcím.....	13
Jak se s lekcemi pracuje	14
Další zdroje	14
Certifikace společnosti Adobe	15
Aktualizace programu.....	16
1 POZNÁVÁME ADOBE PREMIERE PRO CS5.....	18
	
Nové funkce v programu Adobe Premiere Pro CS5	20
Nelineární stříh v Adobe Premiere Pro CS5.....	21
Standardní postup vytváření digitálního videa	21
Usnadnění pracovního postupu pokročilými funkcemi	22
Využití ostatních komponent CS5 při stříhání videa	23
Postupy při práci se sadou Adobe Creative Suite 5 Production Premium	24
Pracovní prostor Adobe Premiere Pro.....	25
Přizpůsobení pracovního prostoru.....	29
2 MOŽNOSTI NASTAVENÍ, PŘIZPŮSOBENÍ PŘEDVOLEB A SPRÁVA DATOVÝCH OBSAHŮ.....	34
	
Začínáme.....	36
Možnosti nastavení projektu podle sekvence	36
Tři typy nastavení	36
Nastavení projektu.....	36
Přizpůsobení uživatelských předvoleb	40
Import datových obsahů	42

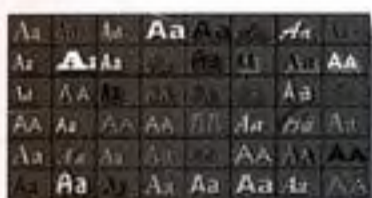
	Obrázky a grafické objekty	44
	Správa médií v kontejnerech	48
	Další funkce kontejnerů	50
	Hledání datových obsahů pomocí nástroje Media Browser	52
3	IMPORT BEZPÁSKOVÝCH MÉDIÍ	54
	Začínáme	56
	Zpracování bezpáskových médií	56
	Využití nástroje Media Browser	58
	Import médií XDCAM	58
	Import médií P2	60
	Import médií AVCHD	61
	Míchání formátů médií	62
4	NATÁČENÍ A ZACHYTÁVÁNÍ VIDEO	64
	Začínáme	66
	Tipy pro natočení co nejkvalitnějšího videa	66
	Zachytávání videa	72
	Zachytávání celé videopásky	74
	Dávkové zachytávání a funkce detekce scén	77
	Ruční zachytávání analogového videa	80
	Zachytávání HDV a HD videa	81
5	ZPRACOVÁNÍ VIDEO ČISTÝM STŘIHEM	82
	Začínáme	84
	Hrubý střih pomocí vizuálního scénáře	84
	Úprava klipů na časové ose	88
	Práce s klipy na časové ose – přidávání, odebírání, přesouvání	92
	Využití nástrojů střihu na panelu Source Monitor	95
	Přidávání klipů na panel Trim	97
	Práce s dalšími nástroji pro úpravy	98

6 PŘIDÁVÁNÍ VIDEOPŘECHODŮ 102



Začínáme	104
Střídmé používání přechodů	104
Experimentování s přechody	105
Změna vlastností na panelu Effect Controls	109
Jemné úpravy přechodů v režimu A/B	112
Aplikování přechodů na více klipů najednou	115
Zvukové přechody	116

7 VYTVÁŘENÍ DYNAMICKÝCH TITULKŮ 118



Začínáme	120
Vylepšení projektu pomocí titulků	120
Změna vlastností textu	121
Přidávání nového textu	125
Vkládání textu do cesty	129
Vytváření tvarů	131
Vytváření svisle nebo vodorovně se posouvajícího textu ...	135
Textové efekty: odlesky, vytažení, stíny a výplně	137

8 PRÁCE SE SPECIALIZOVANÝMI STŘIHOVÝMI NÁSTROJI 142



Začínáme	144
Nástroje urychlující střih	144
Záměna klipu a záměna stopáže	151
Funkce Sync Lock a Track Lock	152
Vyhledávání mezer na časové ose	154
Střih pomocí počátečního a koncového snímku kolem klipu	155
Vytváření subklipů z panelu Source Monitor	156
Střih ze záběrů z více kamer	157

9 PRÁCE S VIDEOEFEKTY 164



Začínáme	166
Příklady některých základních videoefektů	166
Aplikování efektů na více klipů	171
Práce s klíčovými snímky a parametry efektů	171
Přidávání interpolace klíčových snímků a rychlosti	176
Přidávání světelných efektů	180
Vytváření vlastních přednastavených voleb	181

10 ROZPOHYBOVÁNÍ KLIPŮ 184



- Začínáme 186
- Používání efektu Motion na klipy 186
- Změna velikosti klipu a přidání rotace klipu 191
- Práce s interpolací klíčového snímku (keyframe) 195
- Vytváření efektu obraz v obraze (picture-in-picture, PIP).... 196
- Zdokonalení pohybu pomocí stínů a sražených hran 197
- Používání dalších efektů pro pohyb klipů: Transform, Basic 3D a Camera View 200

11 ZMĚNA ČASOVÁNÍ 204



- Začínáme 206
- Používání pomalého a zpětného pohybu 206
- Povolení proměnné změny času pomocí přemapování času 209
- Používání funkce přemapování času s přechody rychlosti .. 211
- Používání funkce přemapování času se zpětným pohybem. 212
- Rozpoznávání následných efektů časové přímky pro změnu času 213
- Současná změna rychlosti více klipů 214
- Současná změna délky více statických snímků 214

12 POŘIZOVÁNÍ A ÚPRAVA ZVUKU 216



- Začínáme 218
- Nastavení základní úrovně pro záznam hlasu 219
- Příprava pro nahrávání mluveného slova 219
- Vytvoření vysoce kvalitního sluchového zážitku v Adobe Premiere Pro 220
- Zkoumání zvukových charakteristik 221
- Nastavení hlasitosti zvuku 227
- Nastavování zvukového zisku 231
- Přidávání J-cut a L-cut 233

13 VYLEPŠOVÁNÍ ZVUKU A JEHO SMĚŠOVÁNÍ 238



- Začínáme 240
- Vylepšení zvuku pomocí zvukových efektů 240
- Testování zvukových efektů pro stereo a 5.1 surround 244

Práce se směšovačem zvuku (Audio Mixer).....	247
Výstup ze stop do submixů.....	251
Nahrávání hlasu.....	253
Vytváření zvukových mixů v režimu prostorového zvuku 5.1 surround.....	254
Oprava, vylepšování a vytváření zvukových stop v programu Soundbooth	256

14 ANALÝZA OBSAHU..... 262



Začínáme	264
Přepis zvuku na text.....	264
Zdokonalování přesnosti analýzy mluveného slova	267
Vyhledávání klíčových slov v přepisu	268
Nastavování vstupních a výstupních bodů pomocí textu z analýzy mluveného slova	268
Úprava metadat zvukového souboru	269
Zjišťování obličejů v sekvenci či digitálním snímku	270

15 TECHNIKY KOMPOZICE 272


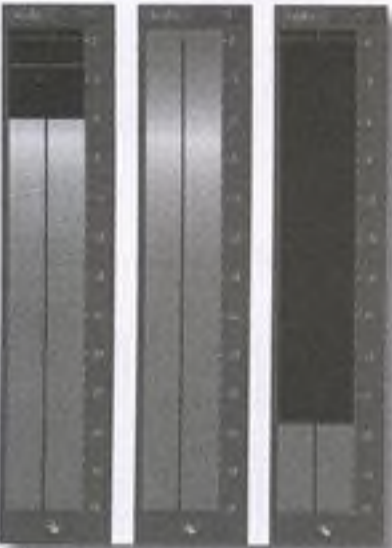




Začínáme	274
Provádění kompozice části projektů	274
Práce s efektem Opacity (Průsvitnost).....	275
Spojování vrstev založených na režimu směšování	277
Práce s průhlednostmi při použití kanálu alfa	278
Barevné klíčování snímku se zelenou obrazovkou za využití Ultra Key.....	281
Používání klíčování pomocí masky.....	284

16 BARVA, VKLÁDANÉ SEKVENCE A KLÁVESOVÉ ZKRATKY..... 290



Začínáme	292
Přehled efektů pracujících s barvami.....	292
Nastavení a vylepšení barev	294
Používání vkládaných sekvencí	300
Vkládání klipů.....	303
Seznámení s klávesovými zkratkami, které byste určitě měli znát	303

17	SPRÁVA PROJEKTŮ	310
	Začínáme	312
	Přehled menu Project	312
	Používání nástroje Project Manager.....	316
	Import projektů nebo sekvencí	318
18	PROZKOUMÁVÁNÍ ADOBE ONLOCATION CS5	320
	Začínáme	322
	Nastavení Adobe OnLocation.....	322
	Kalibrování videokamery pomocí Camera Setup Assistant	324
	Nahrávání živého videa	326
	Nahrávání videa do seznamu záběrů	327
	Analýza videa v programu Adobe OnLocation	327
	Analýza zvuku pomocí Adobe OnLocation.....	330
	Import klipů nezachytávaných pomocí Adobe OnLocation .	331
	Import klipů z Adobe OnLocation prostřednictvím Adobe Premiere Pro Media Browser.....	334
19	POUŽÍVÁNÍ PHOTOSHOPU A AFTER EFFECTS PRO VYLEPŠENÍ VIDEOPROJEKTŮ	336
	Začínáme	338
	Práce s Adobe Creative Suite 5 Production Premium	338
	Import souborů Photoshopu v podobě sekvencí.....	339
	Použití Adobe Dynamic Link s After Effects.....	343
	Náhrada klipu kompozicí After Effects	349
20	EXPORT SNÍMKŮ, KLIPŮ A SEKVENCÍ	352
	Začínáme	354
	Přehled možností exportu.....	354
	Nahrávání na videokazetu.....	356
	Export jednotlivých snímků	358
	Používání dialogového okna Export Settings.....	359
	Používání programu Adobe Media Encoder.....	361
	Přehled formátů	363
	Používání formátů.....	365

Export do mobilních zařízení	366
Export do Final Cut Pro	368
Práce se seznamy editačních zásahů	369

21 PŘÍPRAVA DISKŮ DVD POMOCÍ PROGRAMU ADOBE ENCORE CS5 ... 372



Začínáme	374
Přehled možností pro přípravu disku DVD v Adobe Premiere Pro	374
Přidávání značek kapitol programu Encore do časové osy ..	375
Vytváření samospustitelného disku DVD	376
Vytvoření nabídky na disku DVD	379
Vytváření disku Blu-ray	382
Export projektů na disku DVD do formátu Flash	383

REJSTŘÍK

385