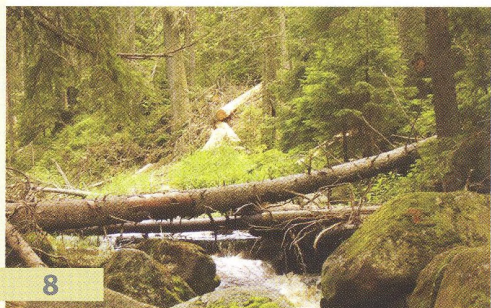




04

04 Tři desetiletí Národního parku Šumava

Ohlédnutí zpět, co přineslo třicetiletí a vývoj Národního parku Šumava.



8

06 Biologické dědictví

Některých dědictví se zbavujeme, aniž bychom si to uvědomili a jsou důležitá nejen pro nás.

08 Náhrada újmy za ztížení lesního hospodaření

Jak je to s náhradou újem vlastníkům za to, že strpí omezení z důvodu ochrany přírody?

10 Vývoj lesního hospodářského plánování v Národním parku Šumava do r. 2005

Prostředí národního parku je v plánování trochu odlišné od klasických lesnických organizací.

12 Jak se měnil úhel pohledu na přirozenost šumavských lesů

Jsou na Šumavě lesy přirozené, či ne?

14 Klimatické změny v Bavorském lese

Výzkum začal poměrně nedávno, přesto již můžeme rozpoznat první významné změny.

16 Kepelské Zhůří – nejen botanický klenot Šumavy

Pro svou druhovou bohatost je možné jej považovat za jakousi přírodní laboratoř.

18 Návrat pstruhů do jezera Laka

Přirozený růst nového lesa přispěl k celkové regeneraci okolního prostředí, a tím i k návratu původních rybích druhů.

20 Krkonoše

Nejstarší český národní park si prošel svým vývojem, který nebyl a není jednoduchý.

22 Šumava v Praze, to je Pražský Sušičan

Spolek, který už téměř 100 let šíří v Praze povědomí o Šumavě.

24 Úplně od začátku...

Rozhovor s Milanem Skolkem, prvním mužem pověřeným řízením Národního parku Šumava.

26 Vývoj turistické infrastruktury 1991-2021

Ve vybavení území národního parku pro turisty jsme ušli veliký kus cesty ke spokojenosti návštěvníků.

28 Partnerské školy Národního parku Šumava

Co se pod tímto pojmem vlastně skrývá?

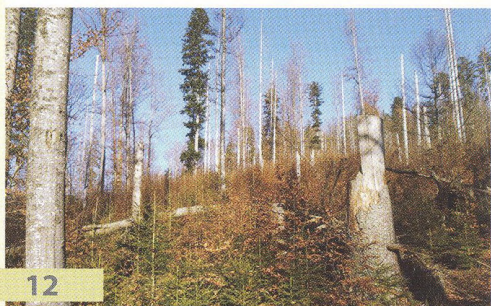
30 Kaple Maria Rast am Stein a vodopády sv. Wolfganga

S naším tipem na výlet se podíváme do Vyššího Brodu na řadu zajímavých míst.

32 Šumava před sto lety na snímcích Fotoateliéru Seidel XXI.

Myslívny v Arnoštově a v Černém lese u Záhvozdí

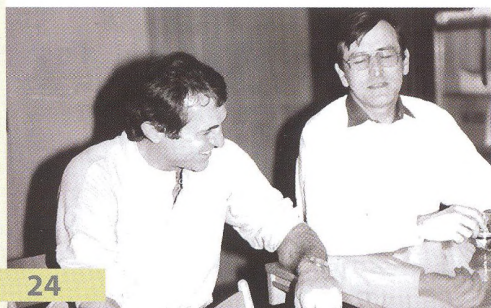
34 Aktuality



12



18



24



32