

Komentář a kritické poznámky:

(Pozn. pro přehlednost jsou čísla taktů odpočítána z udané strany)

Str. 3, takt 4 a 5:

ligatury mezi oběma takty nejsou zcela zřetelné. Svázány jsou noty f^1 a a^1 .

Str. 4, takt 21 a 22:

noty a^1 v altu mohou být na základě analogie spojeny ligaturou.

Str. 5, takt 15:

v basu chybí $\{$ (3. doba).

Str. 6, takt 11:

v tenoru chybně (navíc) tištěna tečka u d^1 .

Str. 6, takt 27:

v tenoru by na základě analogie hlasů mohlo být



Str. 7, takt 24:

v tenoru chybí ligatura mezi notami c^1 (téma).

Str. 7, takt 24 a 25:

ligatura situovaná do altu patří notám v sopráně (a^1).

Str. 12, takt 1:

druhá doba e^1 - zřejmě chybný tisk nožičky směrem dolů (je uvedena v obou tiscích); pozdější vydání ji již neuvádějí.

Str. 14, takt 10:

3. doba - v sopráně místo $\{$ patří $\{$.

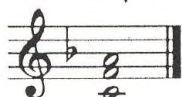
3. doba - v tenoru chybí tečka u c^1 (\downarrow).

Str. 19, takt 20:

mezi 3. a 4. dobou v sopráně a altu jsou obě noty (f^1 a b^1) svázány (ligaturami); označení není zcela jasné.

Str. 19, takt 21:

horní řádek - nesprávně vytištěný závěrečný akord. Vydavatel opomněl změnit špalíček tisku ze systému klíče sopránového do houslového. Správný akord je trojzvuk F dur v terciové poloze


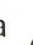




Str. 20, takt 20:


4. půldoba - čtvrtová nota d v basu je chybně zapsána o osminu později. Správně:



Str. 22, takt 2 a 3:

nelze s jistotou určit, zda u not d^1 v tenoru chybí tečky () nebo zda nejsou vypsány pomlky (). Většina pozdějších vydání doplňuje hodnoty  na .

Str. 22, takt 9:

c v basu - chybí tečka ().

Str. 22, takt 19:

h^1 v sopráně - chybně vytištěna tečka u noty.

Str. 23, takt 3:

h v tenoru - chybí tečka u noty.

Str. 23, takty 6 a 7:

noty d^1 bývají v pozdějších vydáních spojeny ligaturou.

Str. 24, takt 11:

d^1 - chybí tečka u noty; chybný tisk. Správně ve verzi sopránový klíč - basový klíč.

Str. 24, takt 13 a 14:

v sopráně u not d^1 chybí ligatura (téma).

Str. 24, takt 20:

ligatura k notě e^1 vytištěna o řádek níže.

Str. 24, takt 27:

některá pozdější vydání uvádějí



Str. 24, takt 29:

e^2 v sopráně - chybí tečka u noty (analogie).

Str. 24, takty 29 a 30:

oblouček shora značí ligaturu mezi a^1 v altu.

Str. 25, takt 29:

tečka je situována nesprávně u noty a^1 , patří k e^1 .

Str. 26, takty 6 a 7: