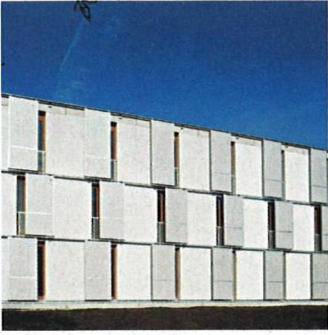
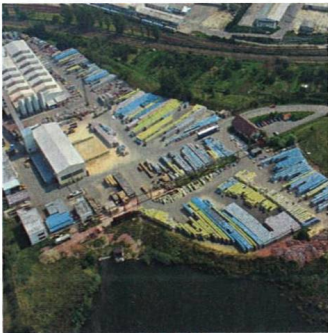


34



Večernice nad periferií

46



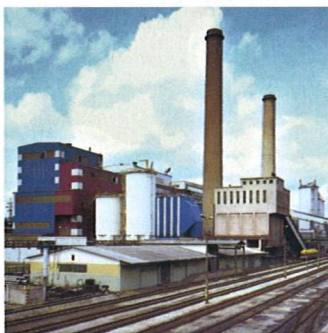
KM Beta:
Chceme zůstat
hravou českou
firmou

54



Eva Jiříčná:
Při stavbě
musíte držet
všechny koně
na uzdě

60



Energie – lepší
už to nebude

- 6 – 7 Novinky
- 8 – 13 Události
- 14 Soutěž: Obytné podkroví očima studentů
- 16 Aktuálně: Symbióza veřejného a soukromého sektoru je nadosah
- 18 Aktuálně: For Arch pošestnácté
- 19 Bude z čeho vybírat
- 20 Zaslouží si ocenění?
- 21 – 23 Nejlepší stavby roku

PROJEKTY

- 24 Připravované projekty
- 26 Žižkovský Central Park
- 28 – 29 Na úřad do pivovaru
- 30 Metro přitahuje kanceláře
- 32 – 33 Kam se Slovanskou epopejí

REALIZACE

- 34 – 36 Večernice nad periferií
- 38 – 41 Vzdušná brána republiky
- 42 – 44 Vaňkovka v novém

PROFILY

- 46 – 49 KM Beta: Chceme zůstat hravou českou firmou
- 50 – 53 Miroslav Friš: Vytvořit špičkový podnik je nekonečná cesta
- 54 – 57 Eva Jiříčná: Při stavbě musíte držet všechny koně na uzdě

ANALÝZA: ENERGIE

- 60 – 66 Energie – lepší už to nebude
- 68 – 69 Rekonstrukcí energetických systémů k úspoře energií
- 70 – 71 Nebezpečně silný ČEZ
- 72 – 74 Máme spoléhat na obnovitelné zdroje energie?
- 75 Větrníky na postupu

TÉMA: SANITA

- 76 – 79 Nejvyšší kvalitu za nejnižší cenu (anketa)

TÉMA: TECHNICKÁ ZAŘÍZENÍ BUDOV

- 81 – 84 Když technologie budovy mluví společným jazykem
- 86 – 87 Principy kondenzační techniky
- 89 – 91 Nejen zákonodárci, ale i odborníci z praxe (anketa)
- 92 – 93 Kam směřuje vývoj v oblasti vytápění?

TÉMA: STAVEBNÍ MATERIÁLY

- 94 – 96 Suché maltové a omítkové směsi
- 98 – 99 Proč vyztužovat beton vlákny?
- 100 – 101 Ocel nebo beton?
- 104 – 105 Plasty – plnohodnotná náhrada tradičních materiálů
- 106 – 107 Odpad nemusí patřit jen na skládky