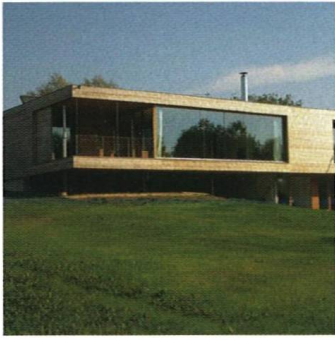
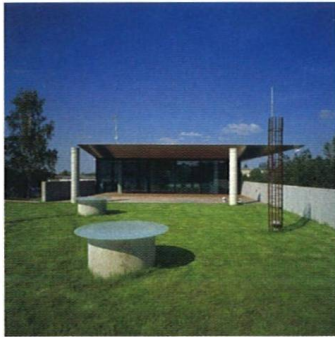


16



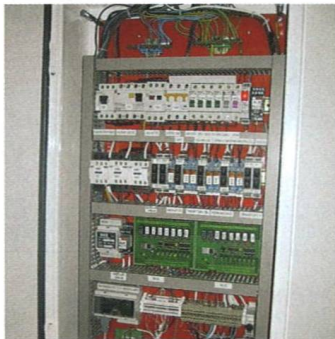
Kvalitní architektura pro bydlení

30



Nápadité firemní sídlo

49



V čem je skryta inteligence

77



Design podle Jeana Nouvela

- 4 – 5 Jaga křtila
- 6 – 10 Události
- 11 Novinky

AKTUÁLNĚ

- 12 – 13 Bau 2007

SOUTĚŽE

- 14 – 15 Nejlepší z...
- 16 Soutěžní žeh Nového domova 2006

PROJEKTY

- 18 – 19 Reality a investice
- 20 – 21 Vlídna geometrie v extrémních podmínkách
- 23 Londýn za pražskými humny
- 24 Ocelový lesk luxusního bydlení
- 26 Pára dostřeďuje, benzín a elektřina odstřeďují
- 28 – 29 Připravované stavební záměry a investice

REALIZACE

- 30 – 33 Hra světla a barev, stínů a šedi
- 34 – 37 Hliníková vlna
- 38 – 41 Hradecká Filharmonie po rekonstrukci
- 42 – 46 Slavná Ladronka povstala z rozvalin

BUDOVY A STAVBY: INTELIGENTNÍ

- 47 – 48 Co je Inteligentní dům?
- 49 – 53 Vnitřní prostředí inteligentních budov
- 54 – 55 Inteligentní budova – stavební chameleón?

PROFILY

- 56 – 59 Michel Rojkind: Na míru
- 60 – 62 Ivan Wilhelm: Teď už si to užívám

ANALÝZA: STAVEBNÍ TRH

- 64 – 66 Na vrcholu
- 67 I stavebnictví potřebuje stabilní vládu
- 68 – 69 Jaký bude vládní beton?
- 70 – 71 Rostou ceny nebo se jen nafukují?
- 72 – 73 Na trhu vládne spokojenost

NADČASOVÁ ARCHITEKTURA

- 74 – 76 Zrcadlo moderní architektury

DESIGN

- 77 Chytrý design je svědectvím doby
- 78 – 79 Vany budoucích generací
- 80 – 81 Převaha rovné linie nad křivkou

KONSTRUKCE A PRVKY: TZB

- 82 – 84 Pohodové mikroklima při nízkých provozních nákladech
- 86 – 88 Dešťová voda, způsob odvedení a vliv na řešení stavby

SOFTWARE

- 94 Digitální prostředí a tvorba v architektuře

ASB1