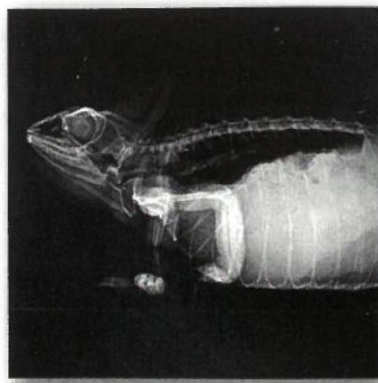


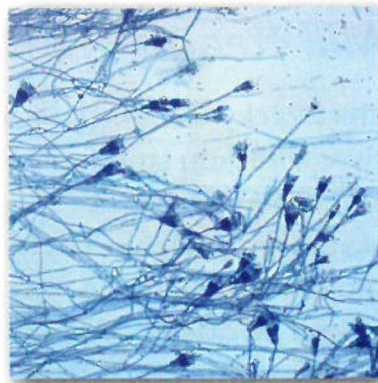
324



330



353



MALÁ ZVÍŘATA

- 313 Hnízdo J., Pomahač O., Miimanbayeva M.: **Trochleární hemiartroplastika kolenního kloubu: retrospektivní klinická studie**
- 324 Gbelec P.: **Známé a předpokládané dědičné onemocnění očí u psů a koček – základní informace k problematice pro veterinární praktiky**
- 330 Knotek Z., Čermáková E., Rozkolová S., Knotková Z.: **Biochemický profil krve samic chameleóna jemenského (*Chamaeleo calypttratus*) se syndromem perzistujících ovariálních folikulů**
- 338 Nesvadbová M., Svobodová I.: **Role toxinů *Clostridium perfringens* v etiologii chorob savců – 2. část**

HOSPODÁŘSKÁ ZVÍŘATA

- 344 Kováč, G., Petrovič, V., Kováč, M., Vozár, T.: **Proteíny akutnej fázy: história u zvierat – 2. časť**

VČELY

- 353 Vočadlová K., Čurn V.: **Výskyt a význam mikroskopických hub v plástovém pylu včel**

INFORMAČNÍ SERVIS

- 360 **Informační servis ČAVS**
- 366 **Vzdělávací a společenské akce**
- 368 **Registrované veterinární léčivé přípravky a schválené veterinární přípravky**

ORIGINAL PAPERS AND CASE REPORTS

- 313 Hnízdo J., Pomahač O., Miimanbayeva M.: **Trochlear hemiarthroplasty of the knee joint: a retrospective clinical study**
- 324 Gbelec P.: **Known and supposed hereditary eye disease in dogs and cats – basic information to the problems for veterinary practitioners**
- 330 Knotek Z., Čermáková E., Rozkolová S., Knotková Z.: **Biochemical blood profile of veiled chameleon females (*Chamaeleo calypttratus*) with persistent ovarian follicle syndrome**
- 338 Nesvadbová M., Svobodová I.: **The role of *Clostridium perfringens* toxins in the etiology of mammal diseases – part 2**
- 344 Kováč, G., Petrovič, V., Kováč, M., Vozár, T.: **Acute phase proteins: history in animals –part 2**
- 353 Vočadlová K., Čurn V.: **Occurrence and meanings of microscopic fungi in hive-stored pollen of honey bee**