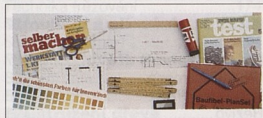




DÍLNA A NÁŘADÍ 17

Prostor dílny	17
Pracovní stůl	17
Osvětlení a větrání	19
Hluk a nečistota	19
Vytápění a voda	19
Bezpečnost	20
Nástroje	20
Elektrické nástroje	22
Nástroje poháněné stlačeným vzduchem	22
Prosté ruční nástroje	22
Známky kvality	24
Nástroje vypůjčené a použité	24
Jak s nástroji zacházet	24
Jak o nástroje pečovat	25
Ukládání nástrojů a materiálu	26
Nástroje běžné potřeby	26
Pracovní oděv	27
Kvalita pracovního oděvu	27
Žebříky	34
Kladkostroje	34



PLÁNY A PROJEKTY 36

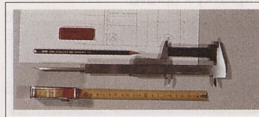
Plány	36
Postup plánování	36
Zdroje informací	36
Plánování podle ročních dob	37
Projektování	39
Nákres podle měřítka	39
Zvětšovací přístroj neboli pantograf	39
Plánování barev	39
Imitace	39

OBSAH



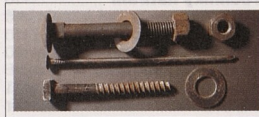
ZÁKONODÁRSTVÍ, ÚRAZOVÁ PREVENCE, OCHRANA ŽIVOTNÍHO PROSTŘEDÍ 40

Hlavní zásady úrazové pre- vence	40
Ochrana životního prostředí	40



MÍRY, MĚŘENÍ A RÝSOVÁNÍ 42

Míry	42
Měření	42
Měření vzdáleností	42
Měření úhlů	44
Měření kolmic, vodorovnosti a úklonů	45
Rýsování	47
Rýsování na dřevo	47
Rýsování na kov	47



PŘIPEVŇOVÁNÍ A SPOJOVÁ- NÍ 48

Hřebíky	48
Hřebíky a jejich použití	48
Nástroje k připevňování pomocí hřebíků	50
Techniky zatlačování hřebíků	52
Vytahování hřebíků	54
Šrouby a vruty	55
Velikost šroubů a vrutů	55

Vruty a šrouby	55
Formy hlav	57
Nástroje k práci se šrouby a vruty	57
Skoby, háčky	59
Nerezavějící šrouby	59

Problémy při povolování šroubů,
vrutů a matek

59

Hmoždinky

Univerzální hmoždinky

59

Hmoždinky pro rámy a fasády

59

Hmoždinky pro desky

60

Hmoždinky pro duté prostory

64

Speciální hmoždinky pro lehké
stavební hmoty a duté tvárnice

64

Hmoždinky pro beton a plnou
cihlu na velkou zátěž

64

Nástroje k práci s hmoždinkami

64

Správné usazování hmoždinek

64

Nýty

Druhy nýtů

68

Nástroje k nýtování

71

Techniky nýtování

72

**Patenty, druky, tenaxové
knoflíky, očka**

74

a zdrhovadla

74

Patenty a druky

74

Tenaxové knoflíky

75

Očka

75

Zdrhovadla

77

**Vázací drát, drátěná lana,
řetězy**

77

Vázací drát

77

Drátěná lana

77

Řetězy

77

Motouzy, lana, karabiny

78

Uskladnění

78

Uzly

79

Napínací pásy

79



LEPIDLA, TMELY A STĚRKOVÉ HMOTY 80

Jak lepidla působí

80

Koheze a adheze

80

Mechanické zakotvení

80

Chemické »svařování«

80

Rozpouštědla

81

Lepidla a příbuzné materiály	81
Klihy	81
Lepidla	81
Tmely a stěrkové hmoty	81
Materiály spřízněné s lepidly	81

Druhy lepidel a možnosti

jejich použití	81
Disperzní lepidla	81
Lepidla obsahující rozpouštědla	81
Dvosložková lepidla na bázi epoxidové pryskyřice	82
Jednosložková reaktivní lepidla na bázi cyanakrylátu	82
Tavná lepidla	82
Montážní pěna z polyuretanu	82
Stavební lepidla	83
Tapetová lepidla z derivátů celulózy	83
Lepicí pásky	83

Techники zpracování

Jaké lepidlo pro určitý materiál?	84
Různé materiály a příslušná lepidla	84

**IZOLACE, TĚSNĚNÍ**

Izolace	85
Vlastnosti izolačních materiálů	85
Rostlinné izolační materiály	87
Izolační materiály z minerálních vláken (minerální vlna)	90
Sypké minerální látky	91
Pěny z umělé hmoty	93
Další izolační látky	95
Zvuková izolace	95
Těsnění	96
Těsnicí pásky	96
Těsnicí profily	97
Těsnící hmoty	97
Ochrana proti vlhku	98
Oblasti použití a vlastnosti izolačních látek	98
Stavební papíry	100
Těsnění na minerálním základě	101
Živичné a dehtové výrobky	102
Fólie	103

**NÁTĚRY**

Složení nátěrových materiálů	104
Filmotvorné substance, pojiva	104
Nosná tekutina	105
Barviva	105
Reaktivní nátěrové hmoty	106
Reakty a balzámy	106
Pomocné látky	106
Pomocné přípravky k natírání	106
Přípravky k úpravě podkladu	106
Izolační prostředky	106
Impregnační prostředky a prostředky na ochranu dřeva	106
Čisticí a odmašťovací prostředky	106
Tmely a stěrkové materiály	106
Vlastnosti nátěrových materiálů	106
Nástroje k natírání	107
Štětce	107
Kartáče	107
Natírací polštáře	107
Válečky	107

Ošetřování a ukládání štětců	107
Stříkací pistole	109
Odstraňování odpadu	110
Techники natírání	110
Natírání štětcem	110
Natírání válečkem	110
Stříkání stříkací pistolí	110
Ošetřování povrchu dřeva	111
Stahování	111
Broušení a namáčení	112
Odstraňování pryskyřice	112
Tmelení	114
Čištění a odstraňování skvrn	115
Odstraňování starých nátěrů	115
Bělení	118
Zakuřování a vápnění	118
Dmýchání pískovou tryskou, kartáčování, opalování, santalizace	119

Moření	120
Olejování	120
Voskování	120
Matování	120
Leštění	121
Lazurování	121
Lakování	121
Selské malování	122
Ochrana dřeva	122
Jaký nátěr?	123

Natírání kovů	123
Odrezování	123
Odmašťování	123
Nátěry	124
Nátěrové hmoty pro zvláštní případy	124
Natírání minerálních podkladů	124
Vápnenná omítka venkovní a vnitřní	124
Příprava vápnenného nátěru	125
Disperzní nátěry z umělých hmot	126
Silikátové nátěry	126
Klihové barvy	126
Olejové barvy	126
Silikonové impregnace	126
Jaký nátěr?	126

**DŘEVO**

Plně (masivní) dřevo	127
Struktura kmene	128
Vlastnosti dřeva	128
Řezivo	131
Sušení a skladování	133
Druhy dřeva	133
Dýha	133
Polotovary	136
Dřevné materiály	136
Preklížovaná dřeva	136
Dřevotřískové materiály	136
Dřevolátnité desky	137
Sendvičové desky	137
Desky potažené plastem	142
Ochrana dřeva	142
Konstrukční ochrana dřeva	144
Škúdcí dřeva	146
Hoblice a pracovní stoly	147
Hoblice	148

Pracovní stoly	149	Podélná spojení	192	Pracovní stůl	207
Upínací nástroje	149	Příčková spojení	192	Svěrák	208
Ztužidla (truhlářské svěrky)	149	Spojení třískových desek	192	Kleště a ruční svěrky	209
Svěráky	150	Tesařská spojení, spojky		Ztužidla	209
Upínací zařízení SPV 200	151	dřev	192	Podklady pro údery	209
Jobber	151	Dýchování, naklízování	193	Kladiva	209
Řezání	151	Druhy dých	193	Řezání	209
Ruční řezání	151	Skladování a výběr	193	Správný postup při řezání	
Elektrické pily	153	Základní pravidla	193	obloukovou pilou na kov	209
Technika řezání	157	Přířezávání, spárování,		Jiné druhy pil na kov	210
Udržování pil	160	sestavování	193	Chyby při řezání pilou	210
Sekání a štípání	161	Lepidla a jejich nanášení	195	Střihání	210
Vrtání	161	Přikládání a lisování dých	196	Ruční nůžky na plech	210
Ruční vrtáky	161	Proužky z dýhy	196	Technika střihání plechu	212
Elektrické vrtáčky	164	Konečné práce	196	Mechanický vysekač	
Technika vrtání	164	Vyrážecí želízka	196	plechu	213
Ostření vrtáků	164	Naklížky	197	Elektrické křívkové nůžky	
Dlabání	164	Zacházení s povrchem	197	a elektrický vibrační	
Nástroje k dlabání	165	a jeho utváření	197	prosekač	213
Technika dlabání	165			Sekání	214
Ostření dlát	165			Druhy sekáčů	214
Hoblování	165			Práce se sekáčem	215
Hoblík	165			Dělení materiálu rozbruš-	
Druhy hoblíků	168			vacím kotoučem	215
Technika hoblování	170			Vrtání	217
Elektrický hoblík	170			Spirálový vrták	217
Srovnávačka				Vrtáčky a stojany pro	
a tloušťkovačka	170			vrtáčky	217
Péče o hoblíky	170			Postup při vrtání kovů	217
Ostření želízka hoblíku	172			Záhlubníky a výstružníky	219
Škrabání	172	KOV	198	Pilování	220
Vytažení jehly	172	Vlastnosti kovů	198	Pilník	220
Frézování	172	Pevnost	198	Technika pilování	220
Stojan pro vrtáčku a frézku	172	Tvrдость	198	Závítová spojení	221
Horní svislá frézka	174	Pružnost	199	Řezání vnitřního závitů	221
Technika frézování	174	Plastická tvárliivost	199	Řezání vnějších závitů	221
Strouhání a pilování	174	Vodivost	199	Nýtování	222
Struháky (rašple)	174	Odolnost proti korozi	199	Lepení a svařování za stu-	
Pilníky	175	Železo a ocel	199	dena	222
Surform	175	Litina	199	Pájení kovů	222
Pravidla pro práci	175	Ocel	199	Základní pojmy z teorie pájení	
Soustružení dřeva	176	Neželezné kovy	200	kovů	223
Soustruh na dřevo	176	Hliník	200	Pájedla	224
Polotovary (předrobek)	176	Olovo	200	Tavidla	225
Soustružnická dláta	177	Bronz	200	Pájka	226
Technika soustružení	178	Zlato	200	Technologie pájených	
Broušení dlát	180	Měď	201	spojů	227
Reza a fezbářství	180	Mosaz	202	Chyby při pájení	231
Spojování dřev	180	Stříbro	203	Svařování	231
Spojovací prostředky	182	Zinek	203	Nástroje potřebné k svařování	
Lepená spojení na šifku	183	Cin	203	elektrickým proudem	231
Koronová spára	183	Komerční druhy kovů	204	Postup při svařování elektrickým	
Nelepená spojení na šifku	183	Plech, fólie, desky	204	proudem	233
Rohová spojení	184	Tyče, profily, trubky	204	Pomůcky k svařování a řezání	
Středová spojení tvaru T	188	Drát, drátěná pletiva	204	autogenem	236
Rámová spojení a rámové		Základní vybavení		Postup při autogenním	
výplně	188	dílky pro práci		svařování	238
Spojění podstavců	192	s kovy	204	Řezání plamenem	242
		Nářadí k měření a rýsování	206		



Ohýbání a drážkování	242
Hranění a drážkování plechů	242
Ohýbání ploché oceli	243
Ohýbání ocelových úhelníků	244
Ohýbání trubek	244
Ohýbání drátů	244
Kování za studena, tepání, rovnání, vyboulení	244
Kladivo a podložka	244
Rovnáči a vyboulení	245
Povrchová úprava	245
Broušení a natírání	245
Techniky utváření povrchu Chemické zušlechťování povrchu	246
Pokovování	246
Smaltování	246
Cementování	246
Naolejování a namaštění	246
Koroze	246
Chemická koroze	246
Elektromechanická koroze	246
Ostření nástrojů	247
Dvojitá stojanová bruska	247
Obtáhovací kámen	247
Naklepávání	249
Jiná zařízení k broušení	249
Tvářecí techniky opraco- vání kovů	249
Kování	249
Tepání	249
Odlévání	249
Kovotlačitelství	249
Lisování	249
Soustružení a frézování	249
Mazadla a maziva	249
Glycerín	249
Glyfrit	249
Mastek (klouzek, talek)	250
Maziva pro kluzná ložiska	250
Mazivo pro ozubená kola	250
Minerální oleje	250
Oil penetrantní	250
Oil fezný (vrtací)	250
Vosk	250



SKLO	251
12 Historie	251

Co je sklo?	251
Obchodní formy	251
Ploché sklo	252
Zpracování skla	253
Rezáni a lámání skla	253
Broušení skla	254
Vrtání skla	254
Lepení skla	255
Zasklívání do olova	255
Metoda Tiffany	255



PLASTY	256
---------------------	-----

Nauka o materiálu	256
Termoplasty (plastomery)	256
Duroplasty (duromery)	257
Elastomery	258
Zpracování plastů	259
Třískové obrábění plastů	259
Beztržkové tváření plastů	259
Spojování dílů z plastů	260



PAPÍR, LEPENKA, KŮŽE, TEXTILIE, PRYZ	262
---	-----

Papír a lepenka	262
Materiál	262
Krájení	262
Lepení	262
Skládání a ohýbání papíru	263
Desky (mapy)	263
Krabice	263
Plakáty	263
Pasparty	263
Knihářské práce	263
Kůže (useň)	263
Krájení	263
Lepení	263
Šití	263
Děrování	265
Nýtování	267
Čištění a péče o kůži	267
Podrážení obuvi	269
Textilie	269

Vlastnosti	269
Střihání	269
Šití	269
Vyspravení trhlin	269
Napínání	269
Čištění a ošetřování	269
Impregnace	269
Ochrana proti molům	271
Pryzové a plastové fólie	271
Pryz	271
Pryzové a plastové fólie	271
Pryzové a plastové fólie zesílené tkaninami	271



STAVEBNÍ MATERIÁLY	272
-------------------------------------	-----

Nástroje a stavební stroje	272
Dopravní prostředky	273
Lešení	274
Kozové lešení	274
Trubkové lešení	275
Visutá lešení	276
Zdící materiál	276
Vlastnosti zdících prvků	276
Přírodní zdící prvky	277
Cihly	277
Silikátové tvárnice	277
Plynobetonové materiály	277
Tvárnice z lehkého betonu	279
Betonové tvárnice	279
Dlaždice z kamene	279
Skleněné stavební prvky	281
Šamotové cihly	281
Pojiva	281
Stavební vápna	281
Cementy	281
Omitková a zdící pojiva	281
Sádry	281
Skladování pojiv	282
Přísady	282
Písek	282
Štěrkopísek	283
Lehké přísady	283
Voda	283
Malta	283
Výroba malt, vlastnosti, Skupiny malt, vlastnosti, oblasti použití	283

Zdící malty	284	Zařízení staveniště	305	Omitka	331
Omitkové malty	285	Pokládání odpadního		Nátěry	331
Mazaninové malty	285	potrubí	306	Rezné zdivo	331
Hotová malta, speciální malta,		Založení základů	306	Fasáda se zadním	
stěrkové hmoty (tmely)	285	Druhy základání	306	odvětráním	331
Stavba zdiva	286	Výroba základového pasu	307		
Základní informace	286	Ochrana před vlhkem	307		
Postup práce	291	Zemní vlhkost	307		
Omitání zdiva	293	Zadržaná voda	308		
Vnitřní omitky	293	Spodní voda	309		
Vnější omitka	295	Odstřikovací voda	309		
Omitání dřevovláknitých		Poloha a provedení izolačních			
desek	295	vrstev	309		
Beton a betonování	297	Drenáže	309		
Požadavky	297	Sklep	311		
Výroba	297	Podlaha sklepa	311		
Mísení a spotřeba		Stavba sklepa	311		
materiálu	297	Stěnové zdivo	311		
Bednění	299	Úkoly	311		
Zhuthování	299	Dimenzování	311		
Konečná úprava	299	Sanování zdiva	312		
Povrchy	299	Kondenzovaná voda, rosa	312		
Materiály pro dokončovací		Nečistosti	312		
práce	299	Zemní vlhkost	312		
Sádrokartonové a sádrovláknité		Soli ve zdivu	313		
desky	299	Vysychání zdiva	313		
Podlahové prvky ze sádry	301	Otvory ve zdivu a rýhy	313		
Sádrové stěnové panely	301	Otvory ve zdi	313		
Dřevovláknité desky	301	Rýhy ve zdech	315		
Stavební biologie	301	Stropy	315		
Posuzování stavebních		Úkoly	315		
materiálů	301	Stropy z monolitického			
Stanoviště	302	betonu	316		
Elektrobiologie	302	Montované stropy	316		
Topení	302	Cihlové stropy	316		
Další informace	302	Stropy do traverz	316		
		Stropy z dřevěných trámů	316		
		Sanování trámových stropů	319		
		Komin	319		
		Předpisy	319		
HRUBÁ STAVBA, REKON-		Vlastní stavba komínu	319		
STRUKCE, SANACE	303	Porušení komínu	320		
		Připojení kamen	320		
		Schodiště a zábradlí	320		
		Tvary schodišť	320		
		Stoupání schodiště	320		
		Svépomocná stavba			
		schodiště	321		
		Opravy schodišť	321		
		Zábradelní madlo			
		a zábradlí	321		
		Střecha	321		
		Krov	324		
Plánování, vedení stavby,		Střecha s taškovou krytinou	324		
stavební dozor	303	Oprava střechy	326		
Plánování podle přání	304	Plochá střecha	327		
Informační prameny	304	Střešní žlab	327		
Svépomoc	304	Práce na fasádě	331		
Záruka	305				
Ochrana proti nehodám	305				
a jejich následkům	305				
Zakládání stavební jámy	305				
Lavička pro vytyčování					
základů	305				


**DOKONČOVACÍ PRÁCE
A OPRAVY**

Podlahy	332
Mazanina	332
Suché mazaniny	336
Dřevotřiskové desky	336
Palubky	338
Parkety	338
Prefabrikované parkety	339
Parkety a podlahové	
vytápění	340
Obnova starých dřevěných	
podlah	340
Korkové parkety	340
Dlaždice	342
Linoleum	343
Kobercové krytiny	343
Krytiny z plastových	
materiálů	346
Podlahové lišty	347
Stěny	347
Omitky a jejich poškození	347
Nátěry	348
Tapety	349
Obklady stěn	353
Obklady z plastů	356
Obklady ze dřeva	357
Látkové potahy	358
Stavění příček	358
Vnitřní izolace	360
Stropy	361
Omitka	361
Malby	361
Tapety	363
Obkládání dřevem	363
Zavěšené stropní podhledy	363
Dobudování podkrovní	
Předběžné úvahy	363
Střecha	363
Podlaha	365
Strop	365
Obklady	365
Okna	365
Komin	367

Dostavba sklepa	367
Vlhkost	367
Tepelná izolace	367
Podlahy	367
Stropy	367
Sauna	367
Potřeba místa	367
Umístění sauny	367
Stavět saunu svépomocí?	368

Problémy při šetření energií	390
Úvahy o hospodárnosti	390



Ústřední topení – sluneční kolektor – teplá voda	409
Využití energie	409
Hospodárnost	409
Individuální důvody	409
Investiční náklady a náklady na údržbu	409
Náklady na energii	409



TOPENÍ A TEPLÁ VODA

Zásady	391
Spalování	391
Spalné teplo – výhřevnost	392
Účinnost	392

Lokální topení	393
Kamna na tuhá paliva	393
Kamna na topný olej	394
Plynová kamna	394
Kachlová kamna	394
Elektrická topidla	395
Údržba	395

Ústřední topení	397
Výroba tepla	397
Rozvod tepla	398
Regulace topení	399
Príslušenství	400
Údržba	401
Ústřední topení postavené svépomocí	401

Dálkové topení	401
Tepelné čerpadlo	401
Funkce	403
Zdroj tepla	403
Provoz	403
Hospodárnost	403

Sluneční kolektory	404
Fungování	404
Hospodárnost	405
Teplá voda	405
Druhy zařízení	406
Elektrické ohřivače vody	406
Plynové ohřivače vody	408
Další ohřivače vody	408

Komplexní energetická zařízení	408
---	-----

Možnosti, kombinace	408
Lokální topení – ohřev vody	408
Lokální topení – ústřední topení – teplá voda	408
Ústřední topení – tepelné čerpadlo – teplá voda	409
Lokální topení – tepelné čerpadlo – teplá voda	409
Lokální topení – sluneční kolektor – teplá voda	409



UŽITKOVÁ A ODPADNÍ VODA

Přívod vody	410
Přípojka vody	410
Uzávěr vody	410
Odpouštění vody	410
Plnění potrubního systému	411
Přivzdušňování a odvzdušňování potrubí	411
Tlak vody	411
Spotřeba vody a ochrana životního prostředí	413

Potrubí	413
Ocelové trubky	413
Měděné trubky	414
Trubky z umělé hmoty	415
Jak potrubí pokládat	416
Přípojky pro armatury	416
Dodatečné přípojky a odbočky	416
Opravy poškozených trubek	416
Hledání potrubí	416

Ochrana potrubí	416
Tepelná ochrana	416
Ochrana před mrazem	416
Zvuková ochrana	416
Usazování kamene	419
Ochrana před korozí	421
Výtokové armatury	421
Vodovodní ventily (výtokové ventily)	421
Kapající ventily a jiné závady	421
WC-splachování	424

Žařovací předměty	425
Umyvadla	425
Výlevky	427
Koupelnové vany	427
Sprchové mísy	427
Bidety	427

ENERGIE V DOMĚ

Základní poznatky o energii

Přeměna energie	370
Přenos tepla	370
Prostup tepla	371
Tepelná izolace, akumulace tepla	371
Vlhkost vzduchu	372

Zdroje energie

Dřevo	373
Uhlí	375
Topný olej	375
Plyn	376
Sluneční energie	376
Vodní energie	376
Energie větru	376
Bioplyn	376
Jaderná energie	376
Elektřina	377
Znečišťování ovzduší	377
Spotřeba energie	377
Šetření energií	378
Člověk, teplo, pohoda	378
Úspora tepla přírodními prostředky	379
Izolace a těsnění	382
Hospodárnější výroba tepla a jeho rozvod	386
Teplá voda	387
Elektrické přístroje a osvětlovací zdroje	388
Pasivní využívání sluneční energie	389
Aktivní využívání sluneční energie	389
Výroba energie vlastními zdroji	389
Síla a energie	389
Nevhodná opatření na úsporu energie	390

WC	427
Pračky	427
Myčky	428
Ohrivače vody	428
Odpadní voda	428
Odtoky	428
Odtokové trouby	428
Kladení odtokových trub	429
Oprava poškozených odtokových trub	432
Instalace odbočky	432
Ucpané potrubí	432
Ochrana proti zpětnému vzdouvání	434



PLYN A ELEKTRIKA

Plyn	435
Elektrika	435
Pojmy a jednotky	435
Bezpečnostní předpisy	436
Pojistky a ochranná opatření	436
Nářadí	437
Vedení	437
Ukládání vedení	439
Pojmenování a označení vodičů	439
Vidlice, pohyblivé zásuvky, prodlužovací kabely	439
Zásuvky, krabice, spínače	443
Zdroje světla a svítidla	444



DVEŘE A OKNA

Dveře	445
Funkce dveří	445
Druhy dveří a jejich osazování	445
Zádveří	447
Úpravy dveří	447
Okna	448
Druhy oken	448

Volba oken pro novostavbu a při modernizaci	448
Tepelná izolace	448
Zvuková izolace	449
Ochrana proti slunci	449
Materiál na výrobu rámu	449
Osazování oken	451
Vnitřní parapet	452
Venkovní parapet	452
Okenice	452
Střešní osvětlení	453
Opravy oken	453
Dodatečná tepelná izolace oken	454

Závěsy pro dveře

a okna

Zadlabací závěsy	455
Závěsy montované navrch	455
Zavrtávací závěsy	456
Opravy závěsů	456

Západky, zámky, zajištění

proti vloupání

Západky, petlice, háčky	456
Závěsné zámky	456
Zadlabací zámky	456
Krabicové zámky	457
Závory	457
Dveřní pojistky	457
Pojistky na okna	459

Kolejnice a tyče

na záclony

Kolejnice pro závěsy	459
Tyče	460



BYT

Rozdělení prostoru

K čemu všemu byt slouží?	462
Vestavěný nábytek, obložení	462
Plánování podle měřítka	463

Principy konstrukce

nábytku

Stůl	465
Židle	466
Postel	466
Prádelník	466
Skříň	466
Police	467
Výkresy a seznam materiálu	468

Kování

Čalounění

Nářadí	469
Podklad pro polštáře	469
Výplně	471
Sedací polštáře	474
Tenké polštáře	474
Výroba polštářů pomocí popruhu a pružin	474
Opěradla a opěrky pro ruce	474
Výroba nového potahu	474
Opravy	474



ZAHRADA, TERASA, BALKÓN

Úprava terénu	475
Cesty a plochy	475
Schody	477
Terasování a opěrné zdi	479
Terasa	479
Odvodňování	482

Ploty, pohledové zábrany, větroslamy, ochrana proti slunci

Živé ploty	482
Ploty	482
Vrata	485
Zdi, zděné sloupky, podezdívky	485
Ohraničení ploch	485
Pergola	485
Paraván	486
Ochrana před sluncem, větrem a pohledy na balkóně	486

Zahradní a balkónový

nábytek	486
Stoly	486
Židle a lavice	487
Lehátka	487
Údržba a opravy	487
Gri	487

Zahradní domky

a přístavky	489
Garáž a zahradní domek	489
Kůlny	489
Altán	489
Přístřešek pro auto (carport)	489
Zimní zahrada	489

Opěry pro rostliny, nádoby na rostliny	489
---	-----

Opěry pro rostliny	489
Latkové konstrukce	489
Nádobý na rostliny	490
Komposty	490
Páreníště a skleník	490
Páreníště	490
Skleník	490
Nářadí a nástroje pro práci na zahradě	490
Rytí, kypření a provětrávání	491
Kypření, pleť a setí	491
Udržování cest a trávníků	491
Střihání živých plotů a stromů	493
Ošetřování nářadí	494
Voda na zahradě	494
Vodovodní přípojka	494
Hadice a spojky	494
Zavlažovače	494
Sprcha	494
Nádoba na dešťovou vodu	494
Rybničky a tůňky	494
Děti	494
Pískoviště	494
Houpačka	494
Další hračky	496
Zvířata	496
Plací budky	496
Krmítka pro ptáky	496
Hnízdiště pro hmyz	499
Králikárny a kurníky	499
Malá zařízení	499
Stojan na kola	499
Nádobý na odpadky	499
Schránky na dopisy	499
Rohožka	499
Sušák na prádlo	499



DOPRAVNÍ PROSTŘEDKY	500
Nářadí a výbava	500
Nářadí a náhradní díly na cesty	500
Speciální nářadí	500
Měřicí přístroje	501
Základní výbava	501
Další užitečná výbava	502
Výbava na zimu	502
Údržba	502
Malá prohlídka	502
Velká prohlídka	502
Zimní údržba	503
Technická kontrola	505
Brzdové trubičky	505
Ruční brzda	505
Osvětlení	505
Kontrola spalín	505
Karosérie	505
Pneumatiky	505
Vůle řízení	505
Čepy nápravy	505
Zapalovací soustava, alternátor, kontrolka dobíjení	505
Autobaterie (akumulátor)	505
Spinací skříňka, startér (spouštěč), magnetický spínač	505
Problémy při startování	506

Alternátor, regulátor napětí	506
Červená kontrolka	506
Osvětlení	506
Seřizování světlometů	506
Žárovky	507
Světlometry	507
Hledání poruch v elektroinstalaci	507
Pojistky	507
Motor	507
Motorový olej	507
Čistič vzduchu	508
Zapalování, ventily, karburátor	508
Zapalovací svíčky	508
Napnutí klínového řemene	508
Výfuk	509
Převodovka, spojka	509
Podvozek, kola, ložiska kol	509
Výměna kola	509
Tlumiče	509
Ložiska kol	509
Pneumatiky	510
Brzdy	510
Bubnové brzdy	510
Kotoučové brzdy	510
Parkovací brzda	510
Karosérie	510
Péče o vůz	512
Čistič a konzervační prostředky	512
Poškozený lak	512
Poškozený plech	513
Jízdné kolo	514
Trakař, vozík, rudl	514
Seznam výrobců	515