



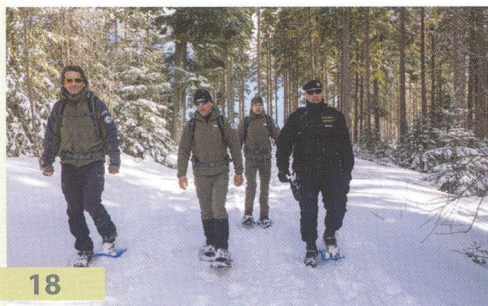
04



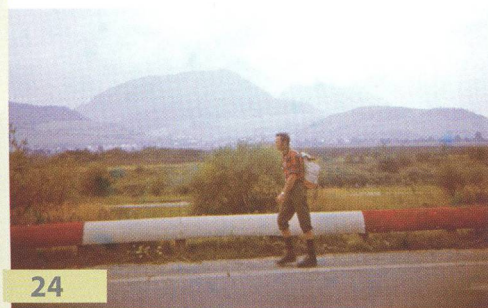
8



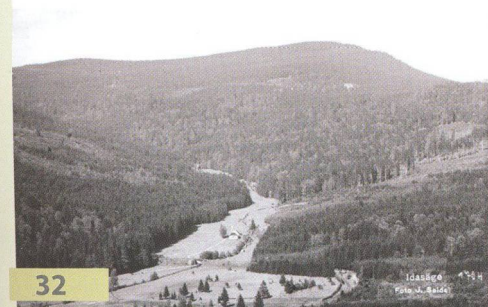
12



18



24



32

04 Opona odhalila přírodu – začátky péče o NP
Pojďme se podívat na to, co se v šumavských lesích dělo v průběhu 90. let.

06 Vývoj lesního hospodářského plánování v Národním parku Šumava od r. 2005
V čem spočívají výhody změny hospodářského plánování a jak se nový hospodářský plán tvoří?

08 Louka – přírodní stanoviště, nebo technická památka?
Co je to louka? Na první pohled triviální otázka, ale...

10 Tři desetiletí života ptáků
Z mnoha čísel sledování se vynořily zajímavé informace o ptačích populacích.

12 Tetřev hlušec
Historie a současnost dříve běžného, dnes vzácného druhu na Šumavě.

14 Národní park Podyjí – ohlédnutí za vznikem před třiceti lety
Na uplynulá léta vzpomíná jeden z nestorů správy Martin Škorpík.

16 30 let spolupráce NP Bavorský les a Šumava
Vzpomínky Michala Valenty, jednoho z hlavních účastníků z české strany.

18 Historie strážní služby v NP a CHKO Šumava
Nahlédnutí do historie našich strážců, kteří začínali v CHKO „od píky“.

20 Návštěvnická centra Srní a Kvilda. Výlet za jelenem, vlkem i rysem
Pozvání za vlkem, rysem, či jelenem k jejich výběhům.

22 Partneři
Projekt Partner Národního parku Šumava funguje od roku 2016 a podporuje podnikatele, kteří nabízejí ubytování nebo zážitky.

24 Pěšky ze Šumavy do Vysokých Tater
V roce 1978 se zrodila myšlenka dvou kamarádů, pracovníků CHKO Šumava, dojít „od Šumavy až k Tatrám“.

26 Šumavské stopy Milana Pokorného
Kdo jej znal, ví, kdo neznal, pozná nestora Šumavy.

28 Když řemeslu vypadne zlaté dno: Vzestup a pád uhlířství
Stará řemesla mají své poněkud zašmírované kouzlo a hojně se otiskly do krajiny.

30 Světlá hora, pramen Volyňky a Světlohorská nádrž
S naším tipem na výlet z Kubovy Huti do Lipky se podíváme na zajímavá místa vnitřní částí Šumavy.

32 Šumava před sto lety na snímcích Fotoateliéru Seidel XXI.
Idina Pila a její okolí.

34 Aktuality