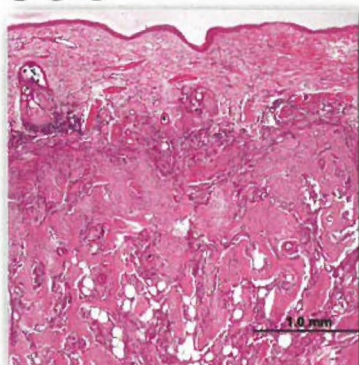


330



341



355



## MALÁ ZVÍŘATA

- 330 Novotný L., Mikulica O., Kalas L.: **Vertebrální osteosarkom u kočky**  
 334 Klícha T., Škor O., Svobodová K.: **Nový přístup k diagnostice lymfomu**  
 341 Rybniček J.: **Stafylokokové pyodermie psů – přehled a aktuální terapie**

## HOSPODÁŘSKÁ ZVÍŘATA

- 355 Štercová, E., Hložková, J., Scheer, P.: **Metabolické příčiny vzniku laminitidy u skotu a možnosti její prevence ve výživě**  
 367 Blažková K., Čermáková J., Kudrna V.: **Vliv zkrácené doby stání na sucho a krmné dávky na mléčnou užitkovost dojníc**  
 371 Vlková E., Bunešová V., Rada V.: **Podávání bifidobakterií mláďatům přežvýkavců**  
 376 Trávníček J., Kroupová V., Dušová H., Peksa Z., Konečný R.: **Vliv nutričního příjmu jódu u bahnic na činnost štítné žlázy jehňat**  
 380 Kotrbáček V., Doucha J., Uhríková I., Doubek J.: **Nalezou zelené chlorokokální řasy širší uplatnění ve výživě zvířat?**  
 386 Illek J.: **Chovatelská rizika produkčních a metabolických chorob dojníc**  
 390 Illek J.: **Acidóza bacherového obsahu – stálý problém v chovu dojníc**

## INFORMAČNÍ SERVIS

- 394 **Management klinické praxe**  
 396 **Anketa měsíce**  
 397 **Představujeme**  
 398 **Vzdělávací a společenské akce**  
 401 **Registrované veterinární léčivé přípravky a schválené veterinární přípravky**

## ORIGINAL PAPERS AND CASE REPORTS

- 330 Novotný L., Mikulica O., Kalas L.: **Vertebral osteosarcoma in a cat**  
 334 Klícha T., Škor O., Svobodová K.: **New approach for diagnosing lymphoma**  
 341 Rybniček J.: **Canine staphylococcal pyoderma – overview and current therapy**  
 355 Štercová, E., Hložková, J., Scheer, P.: **Metabolic causes of laminitis in cattle and possibilities of its prevention in nutrition**  
 367 Blažková K., Čermáková J., Kudrna V.: **The effects of a shortened dry-off period and a type of diet on milk performance of dairy cows**  
 371 Vlková E., Bunešová V., Rada V.: **Administration of bifidobacteria to young ruminants**  
 376 Trávníček J., Kroupová V., Dušová H., Peksa Z., Konečný R.: **Effect of nutritional iodine intake in ewes on the thyroid gland function in lambs**  
 380 Kotrbáček V., Doucha J., Uhríková I., Doubek J.: **Do green chlorococcal algae find wider use in animal nutrition?**  
 386 Illek J.: **Breeding risk of production and metabolic diseases in dairy cows**  
 390 Illek J.: **Ruminal acidosis – a permanent problem in dairy cows breeding**