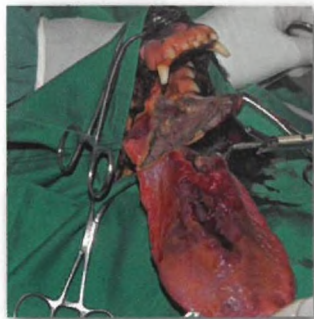
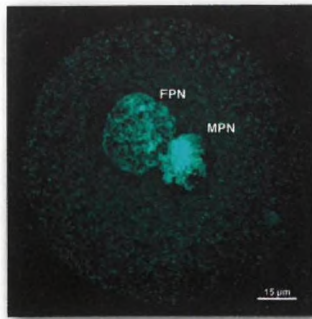


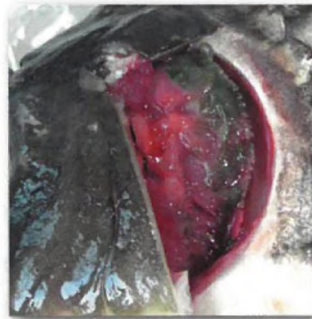
894



913



938



MALÁ ZVÍŘATA

- 888 Vlašín M., Pleváková A., Paušová T., Jarešová H.: **Efektivita laparoskopie u malých pacientů – koček a psů pod 10 kg tělesné hmotnosti**
- 894 Kružíková N., Bicanová L., Hnízdo J.: **Linguální skvamocelulární karcinom s metastázou do slinné žlázy u psa**
- 900 Grešíková M.: **Agresivita psů a koček – I. díl: Proč jsou psi a kočky agresivní?**
- 904 Dousek J., Ninčáková S., Voslářová E.: **Porušování podmínek předpisů v chovech psů**

HOSPODÁŘSKÁ ZVÍŘATA

- 913 Ješeta M., Rozsévač O., Malát K., Čtvrtlíková-Knitlová D., Hanzalová K., Machatková M.: **Využití metody fertilizace oocytů in vitro u plemene belgické modrobílé**
- 918 Doležel R., Bartoněk J., Musilová D., Čech S., Páleník T., Zajíc J.: **Indukce přídatného žlutého tělíska aplikací GnRH 7. den po inseminaci u krav**
- 924 Čítek J., Hosnedlová B., Řehout V., Kašná E., Hanusová L.: **Obtížnost porodů u masného skotu v České republice**
- 929 Čítek J., Hosnedlová B., Řehout V., Kašná E., Hanusová L.: **Kongenitální defekty u skotu v České republice**
- 933 Satinská Z., Kudláčková H., Kotlářová E., Vicenová M., Faldyna M.: **Praktické aspekty provedení interferonového testu u skotu**

RYBY

- 938 Pokorová D., Reschová S., Plačková V., Veselý T.: **Koi herpesviróvé onemocnění kapra a jeho prevalence v ČR**

INFORMAČNÍ SERVIS ORIGINAL

- 943 **Anketa měsíce**
- 948 **Management praxe**
- 946 **Představujeme**
- 952 **Vzdělávací a společenské akce**
- 962 **Registrované léčivé veterinární přípravky a schválené veterinární přípravky**
- 966 **Obsah ročníku**
- 967 **Jmenný rejstřík**

ORIGINAL PAPERS AND CASE REPORTS

- 888 Vlašín M., Pleváková A., Paušová T., Jarešová H.: **The effectiveness of laparoscopy in young patients – cats and dogs under 10 kg body weight**
- 894 Kružíková N., Bicanová L., Hnízdo J.: **Tongue squamous cell carcinoma with metastasis in the salivary gland**
- 900 Grešíková M.: **Aggressiveness of dogs and cats – I. part: Why are dogs and cats aggressive?**
- 904 Dousek J., Ninčáková S., Voslářová E.: **Violation of law in dog breeding**
- 913 Ješeta M., Rozsévač O., Malát K., Čtvrtlíková-Knitlová D., Hanzalová K., Machatková M.: **Application of in vitro fertilization method at the Belgian Blue breed**
- 918 Doležel R., Bartoněk J., Musilová D., Čech S., Páleník T., Zajíc J.: **Induction of accessory corpus luteum by administration of GnRH on day 7 after insemination in cows**
- 924 Čítek J., Hosnedlová B., Řehout V., Kašná E., Hanusová L.: **Difficult calving in beef cattle in the Czech Republic**
- 929 Čítek J., Hosnedlová B., Řehout V., Kašná E., Hanusová L.: **Congenital disorders of cattle in the Czech Republic**
- 933 Satinská, Z., Kudláčková, H., Kotlářová, E., Vicenová, M., Faldyna, M.: **Practical aspects of performance of interferon release assay in cattle**
- 938 Pokorová D., Reschová S., Plačková V., Veselý T.: **Koi herpesvirus disease in a carp and its prevalence in the Czech Republic**