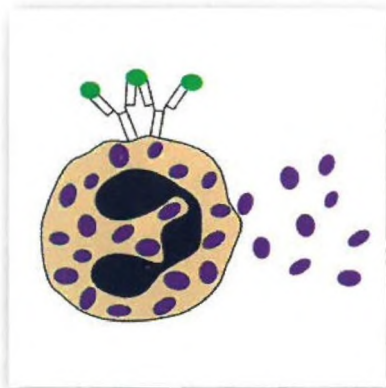
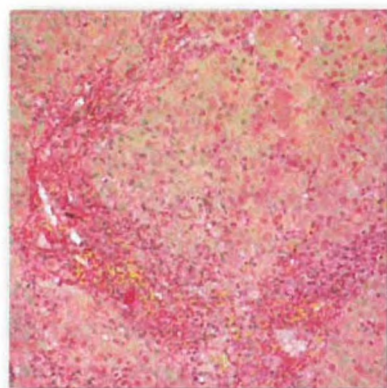


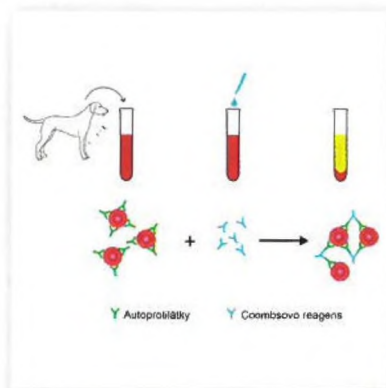
559



566



574



MALÁ ZVÍŘATA

- 551 Váňová I., Bakulová P., Řeháková K., Doubek J.: **Aktuální poznatky o krevních skupinách psů a koček**
- 559 Toman, M., Faldyna M.: **Imunitně zprostředkované choroby psa a kočky – obecná charakteristika**
- 566 Ceplecha V., Řeháková K., Toman M.: **Imunitně zprostředkované choroby gastrointestinálního traktu, jater a pankreatu**
- 574 Kovaříková S., Faldyna M., Toman, M.: **Imunitně zprostředkované choroby krevních buněk u psů**
- 584 Kovaříková S., Toman, M.: **Imunitně zprostředkované choroby ledvin psů**

HOSPODÁŘSKÁ ZVÍŘATA

- 598 Zouharová M., Matiašková K., Sláma P., Bzdil J., Masaříková M., Nedbalcová K.: **Antimikrobiální rezistence u *Streptococcus uberis* izolovaných z mastitid v chovech dojníc v ČR v letech 2020–2021**

INFORMAČNÍ SERVIS

- 603 **Vzdělávací a společenské akce**
- 610 **Registrované veterinární léčivé přípravky a schválené veterinární přípravky**

ORIGINAL PAPERS AND CASE REPORTS

- 551 Váňová I., Bakulová P., Řeháková K., Doubek J.: **Current knowledge on blood groups of dogs and cats**
- 559 Toman, M., Faldyna M.: **Immune-mediated diseases of dogs and cats – general characteristics**
- 566 Ceplecha V., Řeháková K., Toman M.: **Immune-mediated diseases of gastrointestinal tract, liver, and pancreas**
- 574 Kovaříková S., Faldyna M., Toman, M.: **Immune-mediated disorders of blood cells in dogs**
- 584 Kovaříková S., Toman, M.: **Immune-mediated diseases of kidney in dogs**
- 598 Zouharová M., Matiašková K., Sláma P., Bzdil J., Masaříková M., Nedbalcová K.: **Antimicrobial resistance in *Streptococcus uberis* isolated from mastitis in dairy farms in the Czech Republic during the years 2020 and 2021**