

ELEKTRO 11

odborný časopis pro elektrotechniku



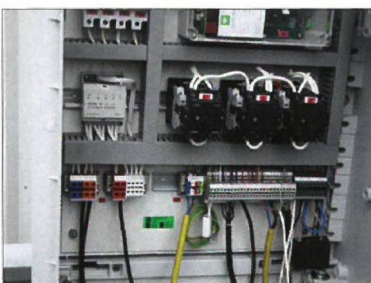
6

Autor v článku analyzuje přípojovací podmínky dodavatelů elektrické energie v České republice podle požadavků na provedení elektroměrového rozváděče, jističní, umístění přepětové ochrany, uzemnění. V článku je přehledně popsáno technické provedení, umístění i zapojení domovních přípojek i elektroměrových rozváděčů.



18

Redakce Elektro přináší původní reportáže z tuzemských i zahraničních akcí pořádaných v oblasti elektrotechniky. Čtenář tak má možnost prostřednictvím redakce poznat blíže atmosféru i zákulisí zajímavých událostí a přitom se ještě dozvědět zajímavá fakta. V tomto čísle to byla např. účast redakce na slovenském veletrhu Elosys, setkání projektantů elektro v Monínici nebo konference o blokových trafostanicích pořádaná ČENES.



22

V praxi je mnoho chladících přístrojů rozváděčů předimenzováno, dokonce často je jejich vytížení pouze 20%. U mnohých rozváděčů nejsou teplé komponenty umístěny v proudě chladicího vzduchu mezi výtlakem a sáním chladicího přístroje. Pomocí vhodného softwaru lze již v projektové fázi rozváděče zohlednit hledisko správného chlazení.

Téma: Electron 2013; Elektrické rozváděče a rozváděčová technika

Realizujte požadavky na funkční bezpečnost operativně a modulárně (Siemens, s. r. o.).....	32
HVI [®] power a další novinky firmy Dehn + Söhne (Dehn + Söhne GmbH + Co. KG)	34
Nová UPS Eaton 93PM se špičkovou energetickou účinností (Eaton Elektrotechnika, s. r. o.)	36
Co všechno dokáže ovlivnit horký vzduch (Rittal Czech, s. r. o.).....	38
Výhody vačkových spínačů řady VSN (Obzor, výrobní družstvo Zlín)	40
LOVATO Electric: Napájení řídicích systémů a ovládacích obvodů malým napětím (Lovato, spol. s r. o.)	41
Vybrané podzimní novinky v nabídce AMT měřicí technika (AMT měřicí technika, spol. s r. o.)	42
Řešení bateriového spojení (Multi-Contact Czech c/o Stäubli Systems, s. r. o.).....	43
Vizuální IR teploměr Fluke VT04 (Ahlborn, měřicí a regulační technika, spol. s r. o.)	44
Reverzní stykač se softstartérem (OS-KOM, spol. s r. o.)	45

Hlavní článek

Shody a rozdíly v přípojovacích podmínkách	6
Inteligentní budovy (6. část – 6. díl)	14

Krátké zprávy

Aktuální informace z domova i ze zahraničí	13
--	----

Referáty

Spojená konference CPEE-AMTEE na Křivoklátsku	18
Projektanti elektro se sešli u Prčice.....	18
Elosys 2013 zanechal skvělý dojem	19
Seminář ČENES praskal ve švech	20
Elektrobus Siemens-Rampini svezl Brňany	20

Lidé a Elektro

Ing. Josef Zima, Asociace rozvoje invencí a duševního vlastnictví (ARID).....	19
---	----

Ze zahraničního tisku

Rozváděče vyladěné na účinnost.....	22
Ochrana před požáry způsobenými chybou v elektroinstalaci	24

Elektrotechnická praxe

Otázky a odpovědi z elektrotechnické praxe	28
Používání čidel pohybu k automatickému zapínání osvětlení	30

Inovace, technologie, projekty

Nové energetické štítkování domácích elektrospotřebičů (4. část)	46
DLR spolupracuje na vývoji plynové mikroturbíny pro domácnosti	47

Trh, obchod, podnikání

Studium elektrotechniky na VOŠ a SPŠ dopravní Praha 1	48
Laser Optics – Mezinárodní veletrh laserové a optické technologie.....	50
Katalog Plus – novinka od společnosti Distrelec.....	51

Technická informace o výrobku

DYNOFIT EDULAB	52
Ohlédnutí za úspěšnou Eaton Tour 2013.....	52
Instalační stykače LOVATO Electric	52

Standardizace

Nové normy ČSN (140)	53
Technická normalizace jubilující (4. část – dokončení).....	55

Zprávy

6. seminář Unie soudních znalců 58
 Elektrotechnický svaz český pořádá 58
 Vzdělávací agentura Unit pořádá 58
 Moravský svaz elektrotechniků pořádá ... 58
 Vzdělávací agentura L. P. Elektro pořádá ... 59
 Odborný seminář ČENES 59

Odborná literatura

Vydavatelství FCC Public představuje knihu 54
 Publikace vydavatelství IN-EL 56
 Publikace nakladatelství FCC Public 57
 Publikace nakladatelství BEN – technická literatura 59

Archiv

Významné osobnosti vědy a techniky (30. část) 60

Repetitorium

Elektrické motory (10. část) 61

Celoživotní vzdělávání

Požáry bytových jednotek iniciované závadou v elektroinstalaci (2. část – dokončení) 62

Aktuality 12, 20, 23, 48

Redakční rada hodnotila články



Na pravidelném zasedání Redakční rady časopisu Elektro, které se konalo 24. září 2013 v zasedací místnosti Katedry elektrických pohonů a trakce, Fakulty elektrotechnické ČVUT, bylo na pořadu dne také hodnocení článků v číslech Elektra 6 až 8-9/2013. Při tomto hodnocení dávají jednotliví členové redakční rady své hlasy příspěvkům, které považují za technicko-informačního hlediska za přínosné a zajímavé.

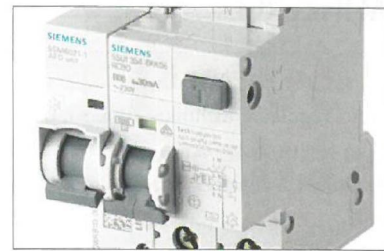
V Elektru 6/2013 nejvíc zaujal (3 hlasy z 27) článek: *Analýza a návrh aplikace akumulátorů pro elektromobil* (Ing. Jindřich Sadil, Ph.D.)

V Elektru 7/2013 byl nejlépe hodnocen (6 hlasů z 27) článek: *Nový typ ochranného přístroje z USA* (Ing. Michal Kříž)

V Elektru 8-9/2013 se jako nejlepší (3 hlasy z 27) umístily články: *Transformátor v proměnách času* (doc. Ing. Pavel Trnka, Ph.D.)
Struktura elektrizační soustavy ČR (Ing. Josef Bubeník)
Prozatímní elektrická zařízení v souvislosti se změnami norem (JUDr. Zbyněk Urban) (redakce)

Transaction on Electrical Engineering

Tento čtvrtletník zveřejňuje výhradně recenzované články autorů ze zemí střední Evropy a usiluje o získání statutu impaktovaného časopisu. Nové číslo i všechna dosud vydaná čísla časopisu jsou zdarma k dispozici na internetových stránkách <http://www.transoneng.org>



24

Přístroj na detekci poruchy s obloukem AFDD představuje kompletně nový produkt, ochranný přístroj, který rozpozná a odpojí poruchové elektrické oblouky v elektroinstalaci. Evropská legislativa tyto přístroje již má ve zřizovacích ustanoveních podchyceny, na zapracování podrobnějších požadavků se pracuje. Použití těchto přístrojů v obytných objektech se doporučuje především tam, kde je zvýšené nebezpečí vzniku požáru, jako např. v ložnicích nebo dětských pokojích.



28

Volný seriál v podobě otázek a odpovědí z elektrotechnické praxe, ve kterém redakce Elektro ve spolupráci s informačním systémem pro elektrotechniky iiSEL odpovídá na dotazy elektrikářů, revizních techniků, projektantů elektro a dalších tazatelů. V tomto pokračování lze najít např. poučení o stanovení revizních lhůt pro akumulátorovny nebo rozbor situace, ve které je třeba rozhodnout, kdo je oprávněn stanovit rozsah revize elektrického zařízení.



30

Nefunkční systém automatického zapínání osvětlení v bytovém domě podnítil autora článku k vlastní konstrukci spínacího systému. V článku je popsáno původní řešení, včetně rozboru nedostatků a popisu nového zapojení i s příklady skutečného provedení.



tzbinfo

Novinka

Skutečně nezávislý Kalkulátor cen energií

Porovnání dodavatelů elektřiny a plynu
kalkulator.tzb-info.cz