

Vítaný host



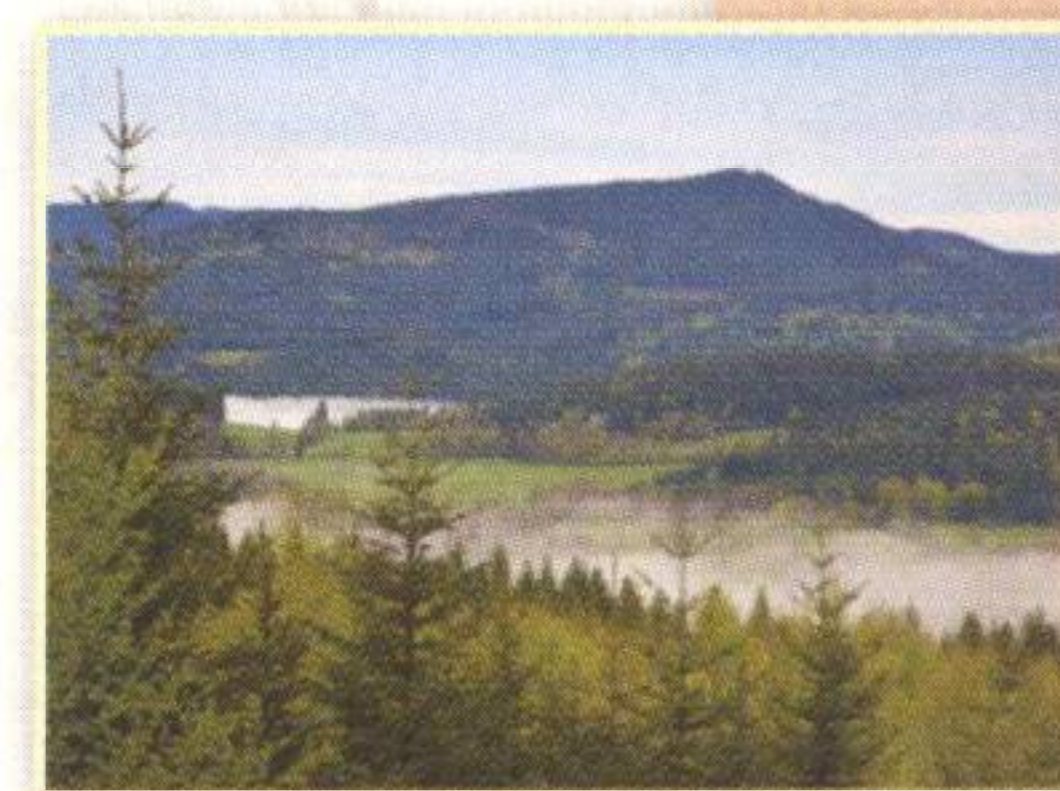
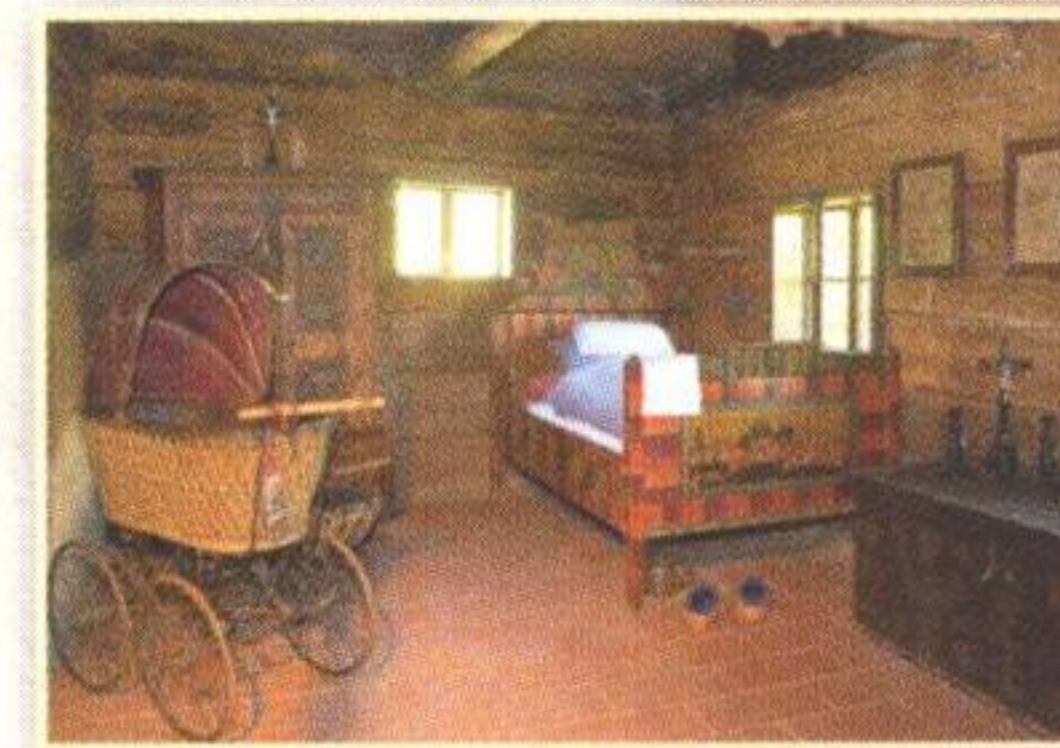
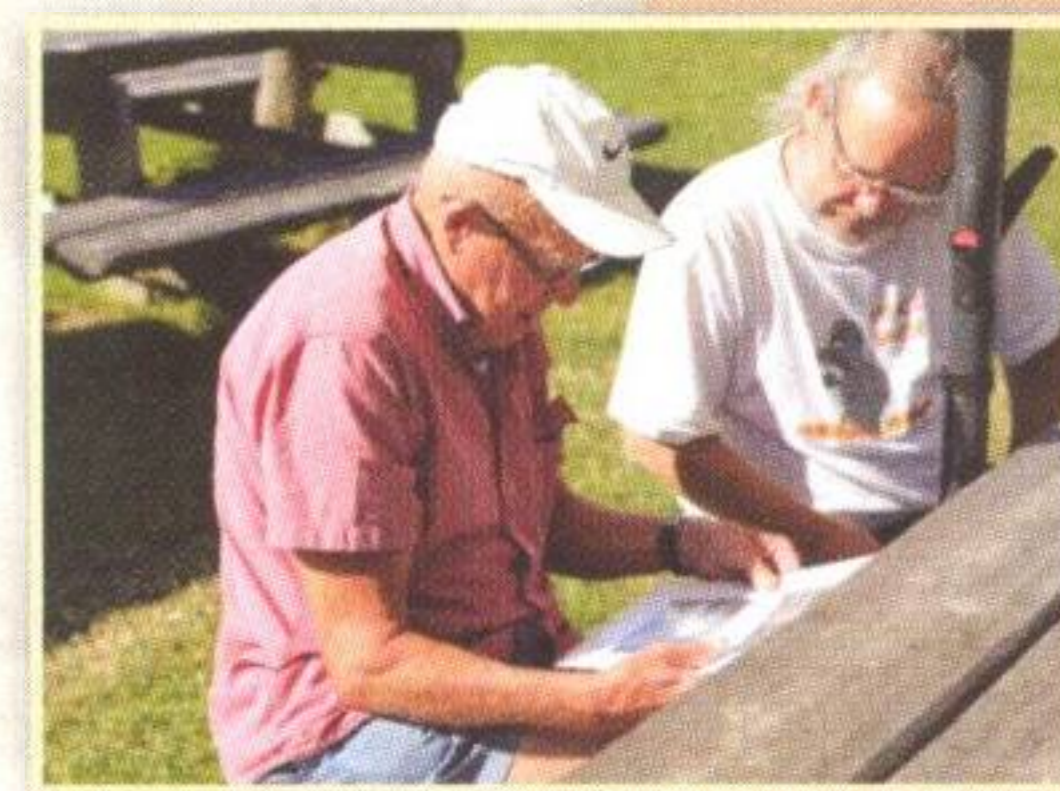
Jaro 1/2022

NA ŠUMAVĚ A V ČESKÉM LESE

Čtvrtletník příznivců přírody, památek a lidí

Obsah

Úvodník a obsah	1
Po stopách šumavských pivovarů – Kolinec	2 – 3
Ze zápisníku šumavského zmijáka	4 – 5
Opolenec patřil hradu Kašperku	6 – 7
Škola pro lesní hajné v Domažlicích	8 – 9
Hřbitov na Libínském Sedle	10 – 11
V nejnižším místě České republiky	12 – 13
Šumavský řezbář a betlémář Vladivoj Hrach	14 – 15
Ždánovská tajemství	16 – 17
Já, Kintzl a Šumava	18 – 19
Rozhledna jakou svět neviděl	20 – 21
Selský skanzen Linberg	22 – 23
Výlet na Větrný	24 – 25
Za Karlem Klostermannem a Jakubem Kubatou	26 – 27
Ze šumavského trojhradí do podhradí	28 – 29
Mlýnský, Kamenný a Sklárenský vrch, Farská stráň	30 – 31
Kaprad'	32 – 33
Muzeum Šumavy v Kašperských Horách	34 – 35
Krajinou Kosího potoka I.	36 – 37
Dyleňský kras	38 – 39
Zajímavosti šumavské flóry	40



Předplatné časopisu si můžete objednat na: www.periodik.cz,
bezplatné infolince České pošty 800 300 302
Telefonní linky Postservisu České pošty: 954 302 001 - 010
dále písemně na adrese:

Česká pošta, s.p., oddělení periodického tisku, Olšanská 38/9, 225 99 Praha 3
e-mail: postabo.prstc@cpost.cz fax: 267 196 287