

kardiologie/diabetologie



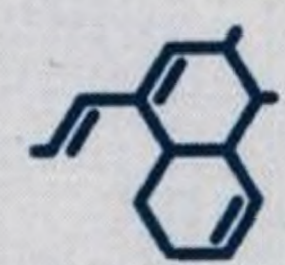
EDITORIAL

104

Těživé společenské dění provází i letošní jarní odbornou akci

Difficult societal events accompany this year's spring expert gathering as well

J. Špinar



LÉKOVÉ PROFILY

106

Inklisiran – velká naděje pro pacienty se závažnou poruchou metabolismu lipidů

Inclisiran – enormous hope for patients with severe lipid metabolism disease

M. Táborský



AKTUALITY

116

Dapagliflozin získal úhradu v indikaci srdečního selhání jako první inhibitor SGLT2

Dapagliflozin is now reimbursed in the heart failure indication as a first SGLT2 inhibitor

miš

118

Klinické tipy k použití první fixní kombinace telmisartanu a indapamidu

Clinical tips for using the first fixed combination of telmisartan and indapamide

E. Kociánová

124

Pacienti s diabetes mellitus: dopad epidemie COVID-19

Patients with diabetes mellitus: the impact of the COVID-19 epidemic

miš



PŘEHLEDY, NÁZORY, DISKUSE

127

Deset nejdůležitějších událostí v kardiologii v roce 2021 podle Johna Mandroly

Ten most important events in cardiology in 2021 according to John Mandrola

J. Hradec

131

Farmakoterapie srdečního selhání v těhotenství

Pharmacotherapy of heart failure during pregnancy

E. Pažourková, H. Poloczková

134

Farmakoterapie arytmií v těhotenství

Pharmacotherapy of arrhythmias in pregnancy

R. Lábrová, K. Lábr



OD TEORIE K PRAXI

139

Studie EMPEROR-Preserved

EMPEROR-Preserved trial

J. Špinar, L. Špinarová, J. Vítovec

144

Studie EMPULSE

EMPULSE trial

L. Špinarová, J. Špinar, J. Vítovec

148

Sakubitril/valsartan – včasné zahájení léčby srdečního selhání

Sacubitril-valsartan – an early start of heart failure therapy

F. Málek

152

Kombinace nízké dávky rivaroxabanu s kyselinou acetylsalicylovou v sekundární prevenci u pacientů s chronickou ischemickou chorobou srdeční

Combination of low-dose rivaroxaban with acetylsalicylic acid in secondary prevention in patients with chronic ischemic heart disease

P. Widimský

kardiologie/diabetologie



OD TEORIE K PRAXI

- 156 **Účinek agonistů receptoru pro GLP-1 na zlepšení kompenzace diabetu a snížení hmotnosti: co říkají výsledky přímých srovnávacích studií a síťové metaanalýzy?**
The effect of GLP-1 receptor agonists on improving glucose control and decreasing body weight: results of direct comparative trials and network meta-analysis
M. Haluzík
- 162 **Sitagliptin v léčbě subkompenzovaného diabetu 2. typu u křehké seniorky**
Sitagliptin in the treatment of sub-compensated type 2 diabetes in a frail older woman
R. Urbánek

neuroscience mt



OD TEORIE K PRAXI

- 164 **Moderní profylaktická léčba migrény fremanezumabem – kazuistika**
Modern prophylactic treatment of migraine with fremanezumab – a case study
O. Slach
- 169 **Ofatumumab – novinky a porovnání s ostatními depletory CD20+ lymfocytů v léčbě relabující-remitující roztroušené sklerózy**
Ofatumumab – updates and comparison with other CD20+ lymphocyte depletion therapies in the relapsing-remitting multiple sclerosis
M. Elišák
- 174 **Siponimod v léčbě sekundárně progresivní roztroušené sklerózy – příběh z praxe**
Siponimod in treating secondary-progressive multiple sclerosis – a story from practice
E. Recmanová



KLINICKÁ FARMAKOLOGIE A FARMACIE

- 179 **Přehled lékových interakcí specifických léků používaných u roztroušené sklerózy**
Overview of drug interactions of specific drugs used in the treatment of multiple sclerosis
J. Suchopár, M. Prokeš, Š. Suchopár



AKTUALITY

- 191 **Novinky v léčbě nejen dětských hemofiliků**
Updates in the treatment of not only paediatric haemophiliacs
V. Komrska, E. Zápotocká
- 197 **Evinakumab v léčbě homozygotní familiární hypercholesterolemie**
Evinacumab in the treatment of homozygous familial hypercholesterolemia
M. Lapka
- 199 **Nové léčivé přípravky a změny v indikaci léčivých přípravků podle EMA**
New drugs approved by EMA and the changes in approved drugs' indications
vik



OD TEORIE K PRAXI

- 201 **Komentář ke studii srovnávající dva biosimilární adalimumaby po povinném switchi z originálního přípravku (registr DANBIO)**
Commentary to a study comparing two biosimilar adalimumab formulations after a mandatory switch from the original medicine (the DANBIO registry)
K. Pavelka



KLINICKÁ FARMAKOLOGIE A FARMACIE

- 205 **Inhibitory SGLT (2. část) – farmakokinetika, metabolismus a transport**
SGLT inhibitors (part 2) – pharmacokinetics, metabolism and transport
J. Suchopár