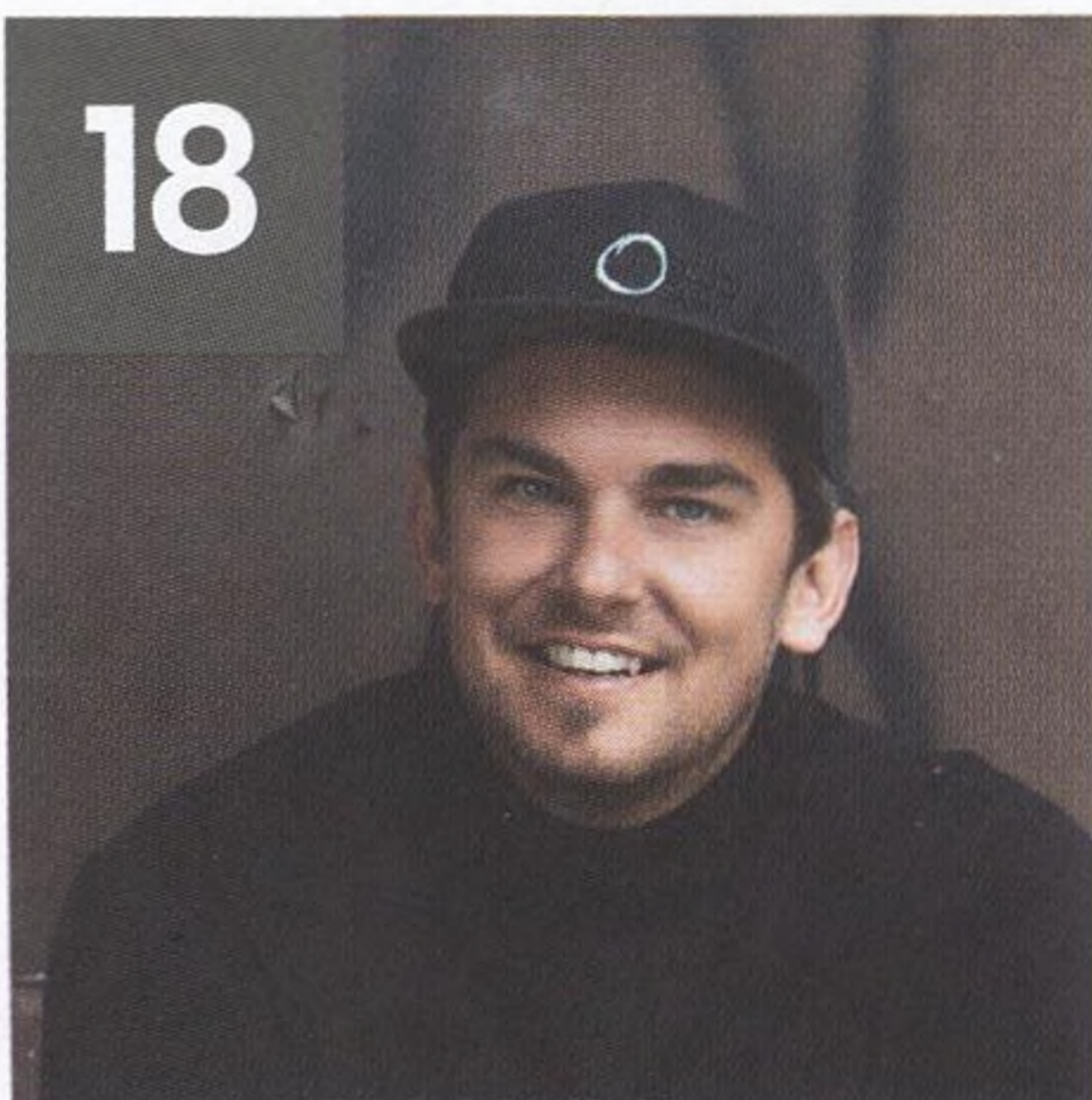


18



PORADENSKÝ TRH CHCI BÝT O KROK VEPŘEDU | 18

- 14 | Inlace vs. peníze pod polštářem
- 15 | Příběh vysoké inflace nekončí...
- 24 | Třetina Čechů má svého finančního poradce
- 28 | Rok velkých změn
- 30 | Zadlužení obyvatel výrazně roste

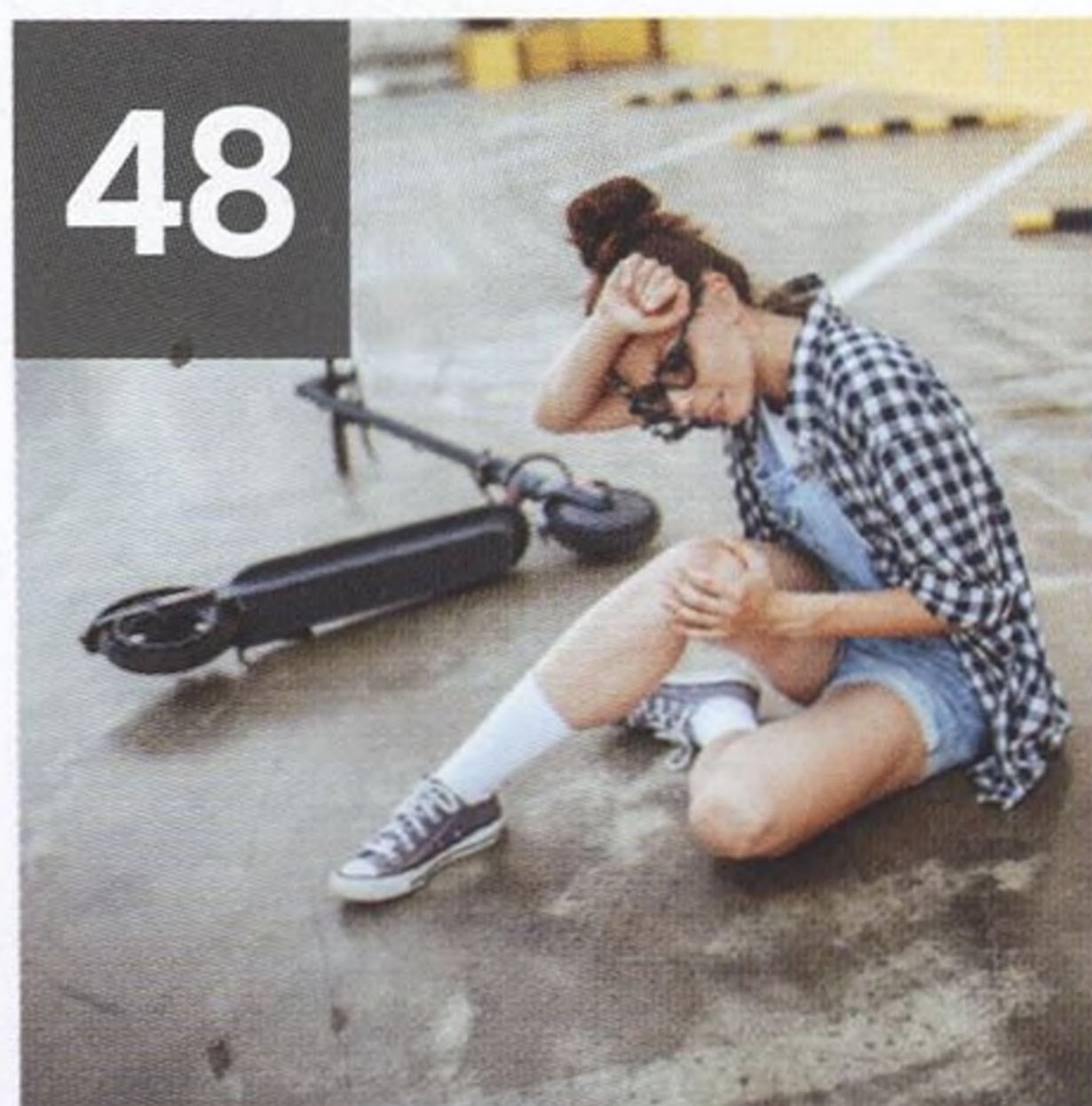
34



HYPOTEČNÍ TRH ČEŠI A BYDLENÍ | 34

- 37 | Ceny bytů již nerostou
- 38 | Motivace investorů k nákupu nemovitostí klesá
- 40 | Jak na refixaci hypotéky
- 42 | Finanční plán změni hypotéka

48



POJIŠŤOVNICTVÍ ELEKTROKLOBĚŽKY VS. POJIŠTĚNÍ | 48

- 44 | Pojištění auta: 10 tipů, jak ušetřit a 10 tipů, jak prodělat

54



INVESTICE VÍCE NEŽ POLOVINA ŽEN AKTIVNĚ NEINVESTUJE | 54

- 50 | Horská dráha penzijních fondů
- 58 | Zdražování a bod zvratu
- 60 | Probírání troskami, akcie po akcii
- 62 | I skvělá investice může zaznamenat propad