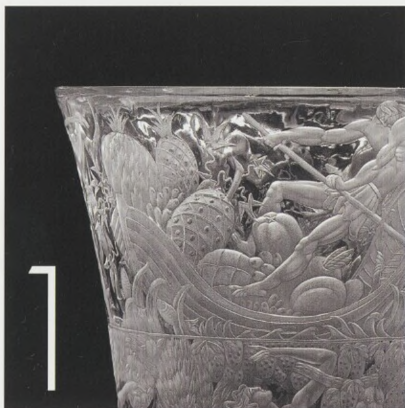


OBSAH

Zdravice profesora Stanislava Libenského --- 11

Koncepce knihy --- 13

Kultura za komunismu --- 17



1 RANÉ POČÁTKY --- 23



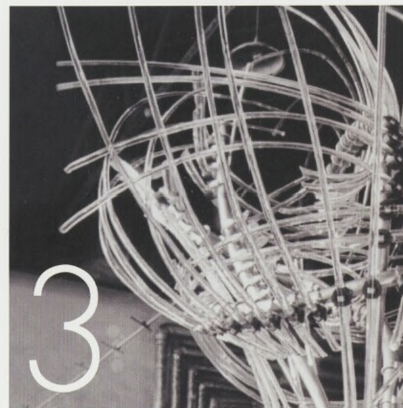
2 OD DRUHÉ SVĚTOVÉ VÁLKY DO 50. LET

2/1 Německá okupace a škola profesora
Jaroslava Holečka (1939–1945) --- 27

2/2 Restaurace sklářského průmyslu
a odborných škol --- 29

2/3 50. léta, školy profesorů Josefa Kaplického
a Karla Štipla (1948–1958) --- 35

2/4 XI. a XII. triennale v Miláně
(1957 a 1960) --- 43



3 OBDOBÍ MEZINÁRODNÍCH ÚSPĚCHŮ OD BRUSELU K OSACE

3/1 EXPO Brusel (1958) a výstava
v Moskvě (1959) --- 49

3/2 Design – spíše fikce než fakt --- 57

3/3 Optimismus 60. let --- 63

3/4 Ryté a řezané sklo --- 67

3/5 Škola profesora Stanislava Libenského --- 74

3/6 EXPO Montreal a EXPO Osaka --- 80

HSD 39/2007
Vydáno



2551072348

Filozofická fakulta
Univerzity Karlovy v Praze



UPEVNĚNÍ SOVĚTSKÉ OKUPACE

PO ROCE 1968

- 4/1 Tíseň 70. let --- 89
- 4/2 Sklo v architektuře --- 93
- 4/3 Hutnicky tvarované sklo --- 105
- 4/4 Prismatická plastika --- 113
- 4/5 Nová vlna v 80. letech --- 127
- 4/6 Avantgardní prezentace skla --- 133
- 4/7 Interglass sympozia v Novém Boru --- 143
- 4/8 Malba a jiné techniky na povrchu skla - 149
- 4/9 Rozhňevaná generace --- 165



PO SAMETOVÉ REVOLUCI

- 5/1 Nové horizonty 90. let --- 175
- 5/2 EXPO Sevilla (1992) --- 185
- 5/3 Změny ve výchově mladých sklářů --- 191
- 5/4 Tavené sklo ve formě --- 203
- 5/5 Aktivity transformačního období --- 219



QUO VADIS ČESKÉ SKLO? --- 225

- PORTRÉTY --- 231
- MEDAILONY --- 241
- VÝSTAVY ČESKÉHO SKLA
- PO ROCE 1945 --- 255
- VÝBĚROVÁ BIBLIOGRAFIE --- 261
- SEZNAM VYOBRAZENÍ --- 275
- JMENNÝ REJSTŘÍK --- 281