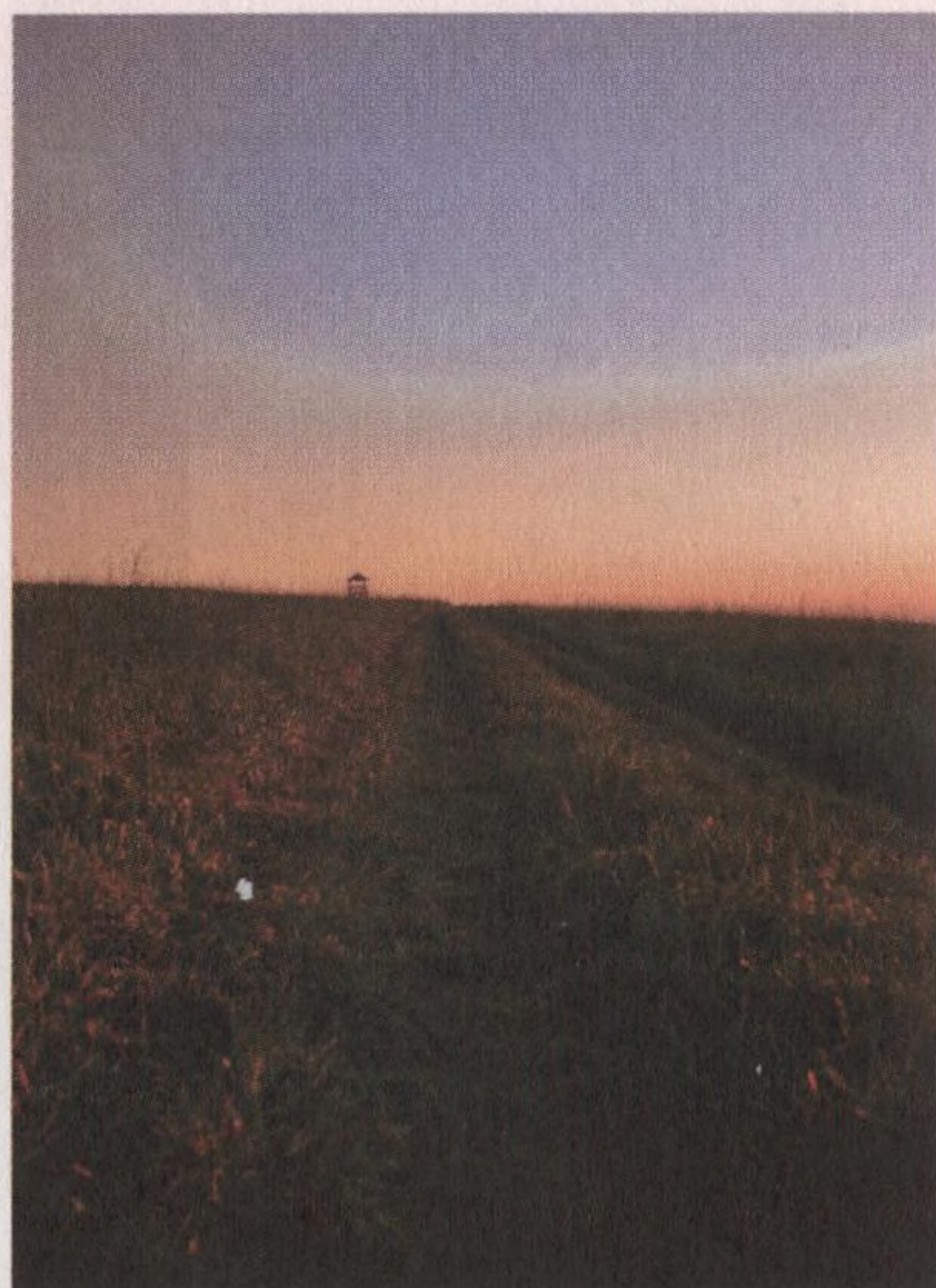
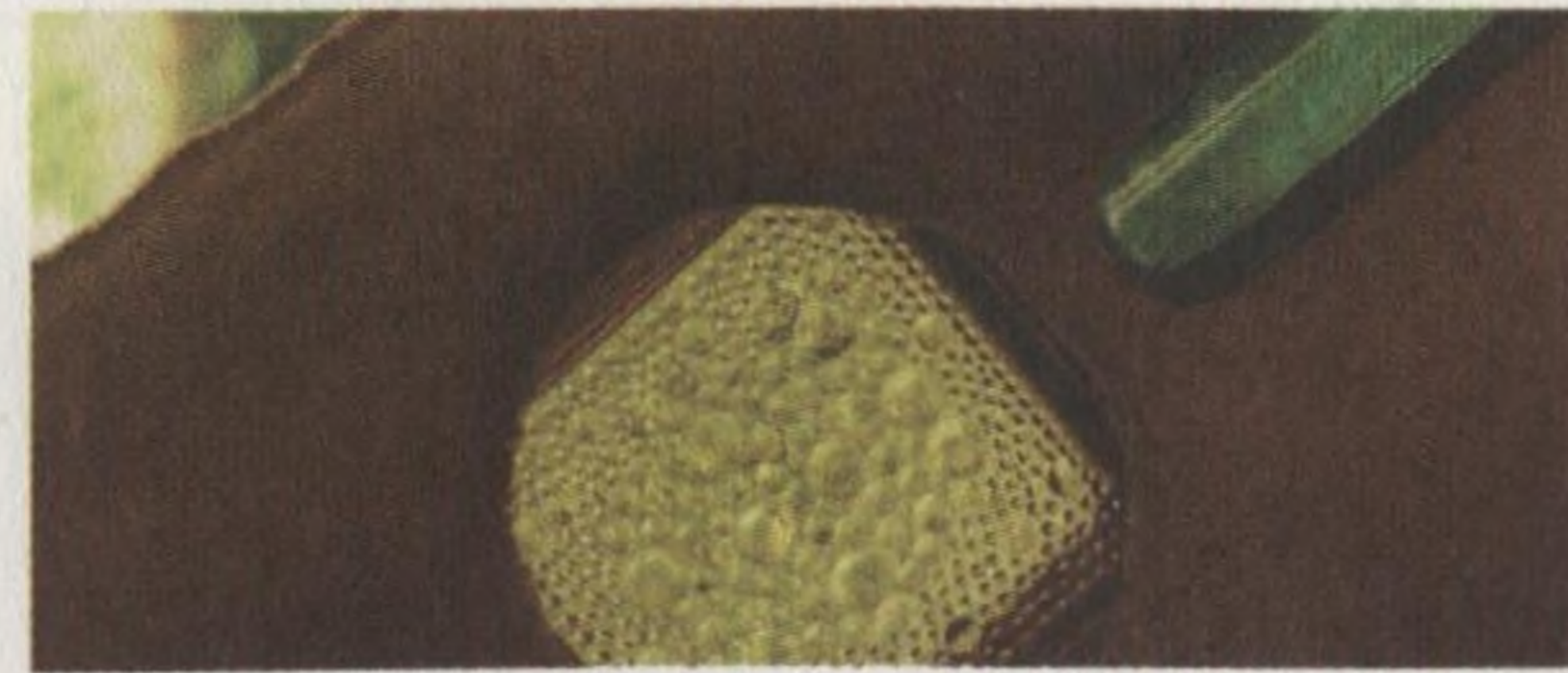


## OBSAH

|                             |    |
|-----------------------------|----|
| Poděkování                  | 5  |
| Předmluva                   | 8  |
| Příběh jednoho mimozemšťana | 9  |
| Úvodní myšlenka pro seminář | 10 |



## 01 Tvorba záměru 12

|                                                        |    |
|--------------------------------------------------------|----|
| Ve vesmíru vše plyne v cyklech                         | 14 |
| Nikdo přesně neví, jak fungujeme                       | 17 |
| Matrix – Ovládni realitu dřív, než ona ovládne tebe    | 18 |
| Jak mluvíme, tak také žijeme                           | 20 |
| Výběr pozemku – jaký pozemek nebo dům je nejvhodnější? | 22 |
| Projekt na život                                       | 24 |



## 02 Zákony a úřady 26

|                         |    |
|-------------------------|----|
| Jednání s úřady         | 28 |
| Územní plán             | 29 |
| Stavební zákon          | 31 |
| Povolení a ohlášení     | 32 |
| Mobilní stavby a zákony | 34 |



## 03 Základy a střechy 36

|                                |    |
|--------------------------------|----|
| Cena za domy                   | 38 |
| Staré domy – Předkové          | 40 |
| Základy                        | 43 |
| Základy z kamenů               | 44 |
| Pěnové sklo                    | 46 |
| Zemní vruty                    | 48 |
| Carbometum®                    | 50 |
| Geopolymery                    | 51 |
| Konopný beton                  | 52 |
| Střechy                        | 53 |
| Došková střecha ze žitné slámy | 54 |
| Rákosová střecha svépomocí     | 55 |
| Zelená střecha                 | 58 |

## 04 Materiály 62

|                           |    |
|---------------------------|----|
| Materiály                 | 64 |
| Ovčí vlna                 | 68 |
| Konopí, len a juta        | 70 |
| Dřevovláknité izolace     | 71 |
| OSB desky                 | 72 |
| Lunární dřevo             | 73 |
| ThermoWood „Pečené dřevo“ | 74 |
| Důležitost ochrany dřeva  | 75 |
| Slaměné ekopanely         | 75 |
| Fólie                     | 76 |
| Recyklace                 | 78 |
| Ze starých lahví dekorace | 80 |
| Mozaiky z kachliček       | 80 |
| Kuchyňská linka z odpadu  | 80 |
| Recyklovaný textil        | 80 |
| Tetrapakové desky         | 81 |



## 05 Staré domy 82

|                                                          |    |
|----------------------------------------------------------|----|
| Rekonstrukce starého domu                                | 84 |
| Červotoč                                                 | 86 |
| Jak ze starého hliněného domu udělat moderní solární dům | 87 |







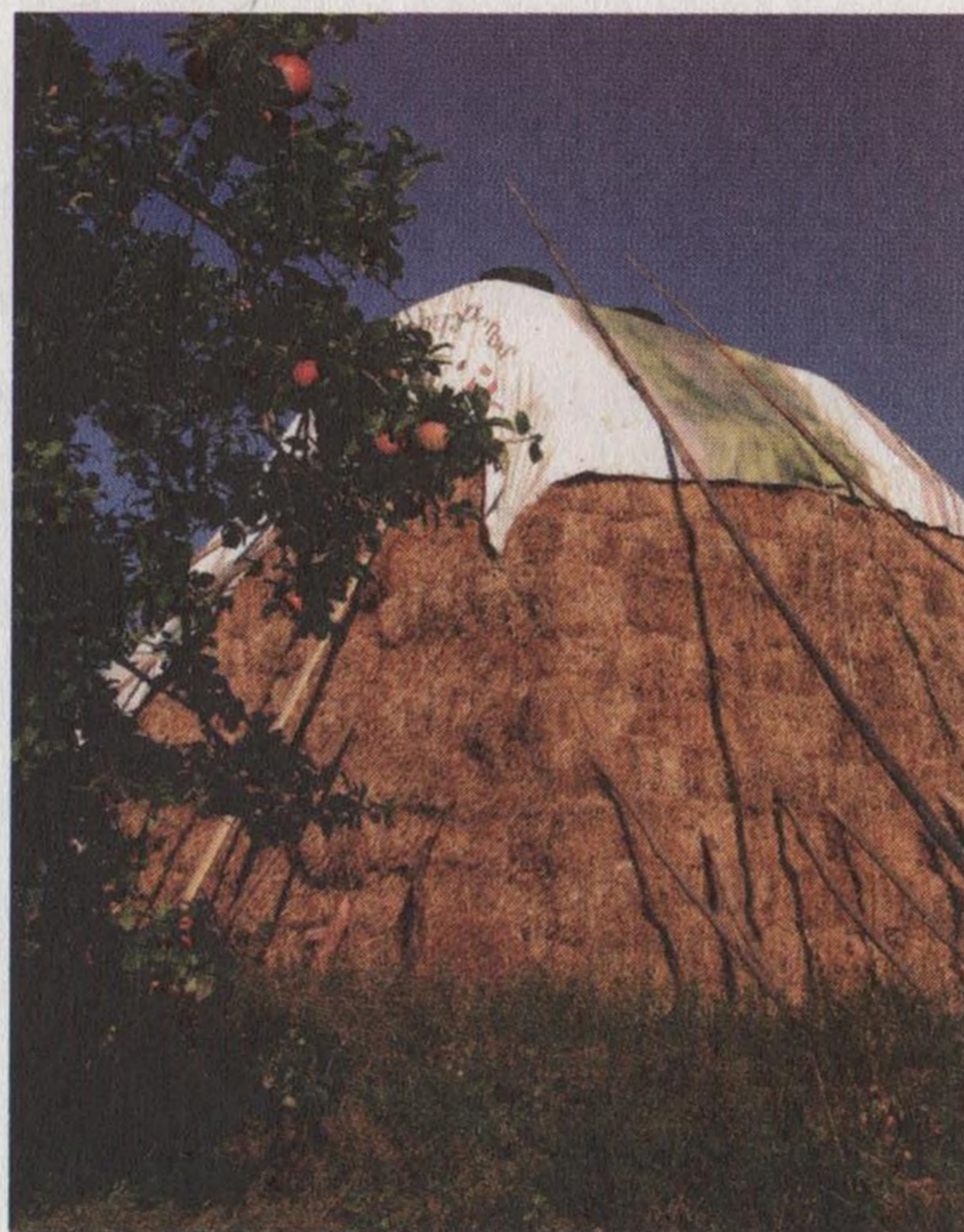
## 06 Hlína – jííl 88

- Hlína 90
- Způsobů jak stavět z hlíny je několik 91
- Hliněné omítky 93
- Míchání omítek 94
- Příprava 96
- Nanášení hliněných omítek 98
- Povrchové úpravy 99
- Nanášení finálních hliněných omítek 100
- Samovýroba finálních hliněných omítek 101
- Jíloviště – doly na těžení jíílů 101
- Dekorace a umělecká práce s hlínou 102
- Barevné omítky 103
- Přírodní polymer – vajíčková majonéza a lněný olej 104
- Lepení kachliček a jiné keramiky 105
- Plastiky 105
- Přírodní lepidlo na sklo a plech – Jak opravit prasklé sklo? 107
- Hliněné podlahy 108
- Dusaná hlína 110
- Hrázděné domy 111
- Výroba hliněných cihel 112
- Slaměno-hliněné války 116
- Lehčené slaměno-hliněné příčky 116
- Příměsí, přírodní lepidla a speciální úpravy hlíny 117
- Specialitky vlastní výroby 117
- Tadelakt „Marocký štuk“ 118
- Ukázky hliněných aplikací a domů 119



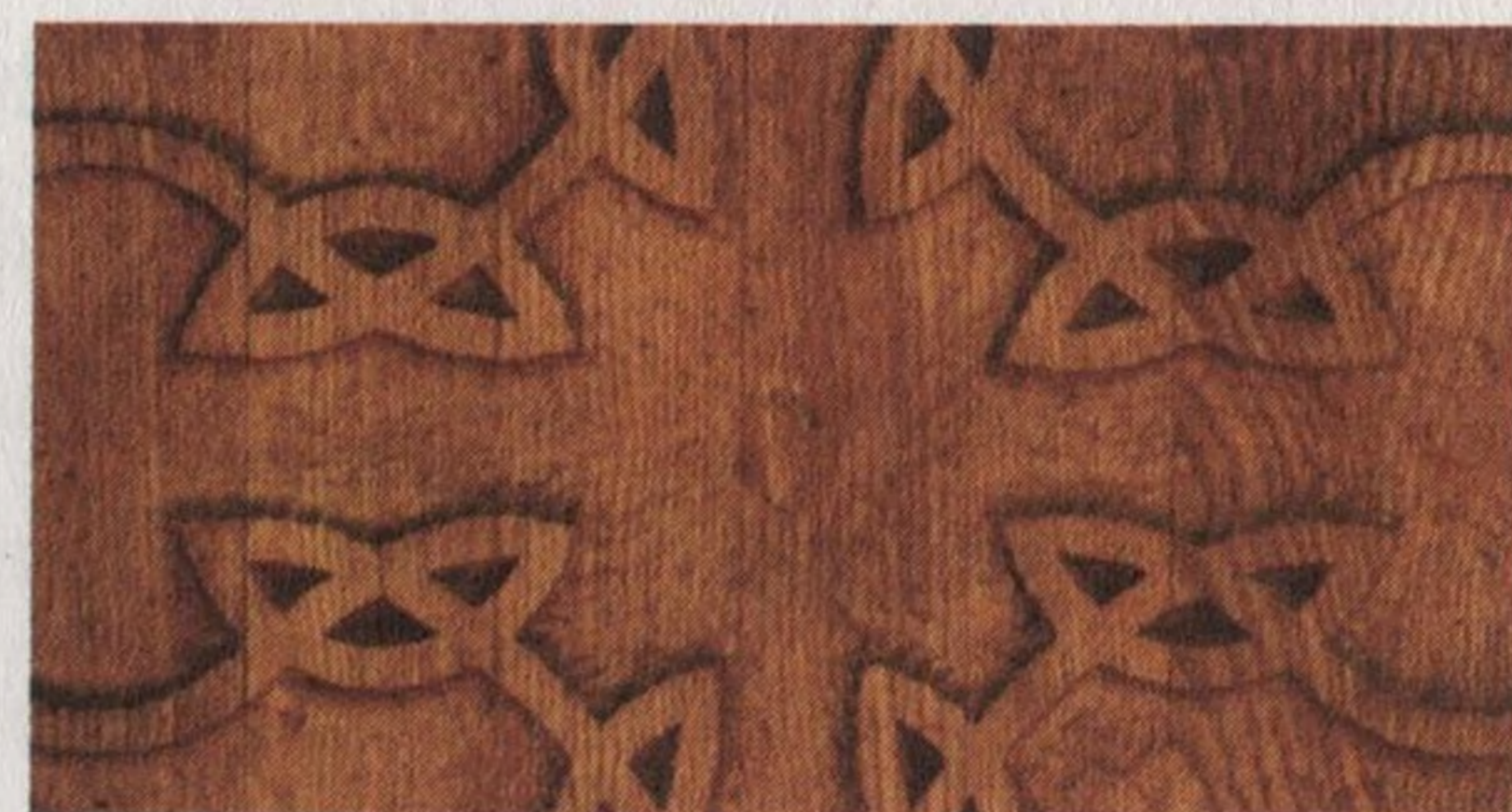
## 07 Sláma 122

- Sláma 124
- Životnost a historie 126
- Slaměné ekopanely 126
- Sláma obecně 128
- Velikosti balíků 130
- Požární odolnost slaměných balíků 132
- Hlodavci a hmyz 134
- Nebezpečí je voda 136
- Ochrana proti vlhkosti 137
- Rozvody vody a elektřiny 140
- Tepelná vodivost a konvekce 141
- Statika a únosnost slaměných balíků 142
- Akustické vlastnosti 144
- Techniky stavění ze slaměných balíků 145
- Samonosná sláma 145
- Nosná sláma z velkých balíků 146
- Zateplování stěny a stropu slaměnou izolací 146
- Slaměné panely 147
- Hybridní systém 148
- CUT: „Cells Under Tension“ – Tom Rijven 150
- Malý levný a hezký slaměný domek za 6 000 € 153
- Kruhový dům za 20 000 € 158
- Slaměné domy k inspiraci 164



## 08 Zdravé bydlení 170

- BauBiologie 172
- BioArchitektura 173
- Intuitivní Feng-shui 174
- Geomagnetické pole 178
- Geopatogenní zóny 182
- Léčebné účinky pyramid 184
- Střechy domů jako tvarové zářiče 186
- Elektromagnetický smog 188
- Elektrická a magnetická pole 189
- Elektrická a magnetická pole z vnitřního prostředí – zařízení bytu 190
- Elektrická a magnetická pole z vnějšího prostředí 191
- Faradayova klec – využití 192
- Jak škodí mobilní telefony? 193
- Zdravé světlo 194
- Turecké záchody 195



## 09 Spolupráce 196

- Svobodné podnikání 198
- MAPA spolupráce 200
- Kontakt na závěr 201