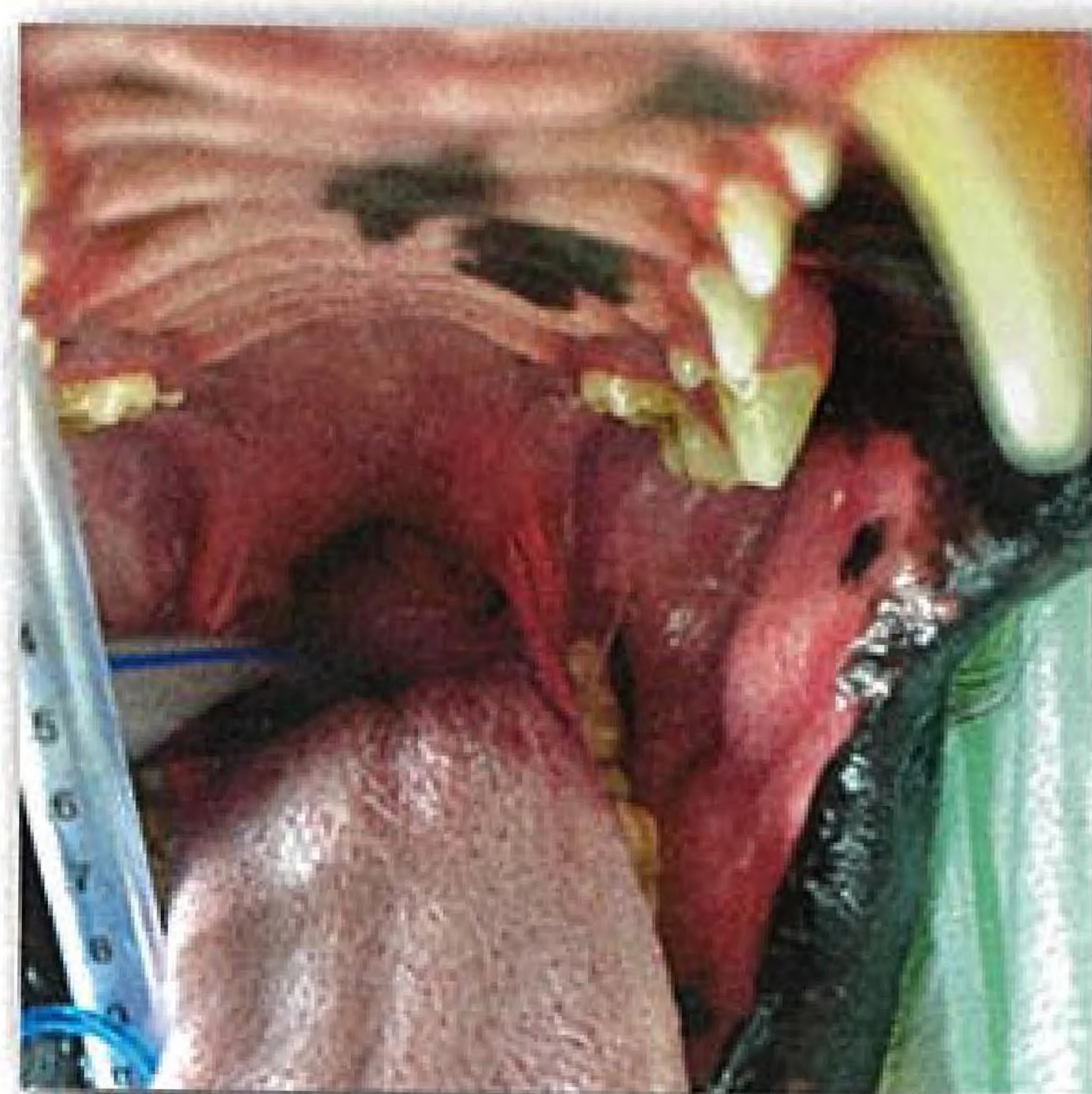
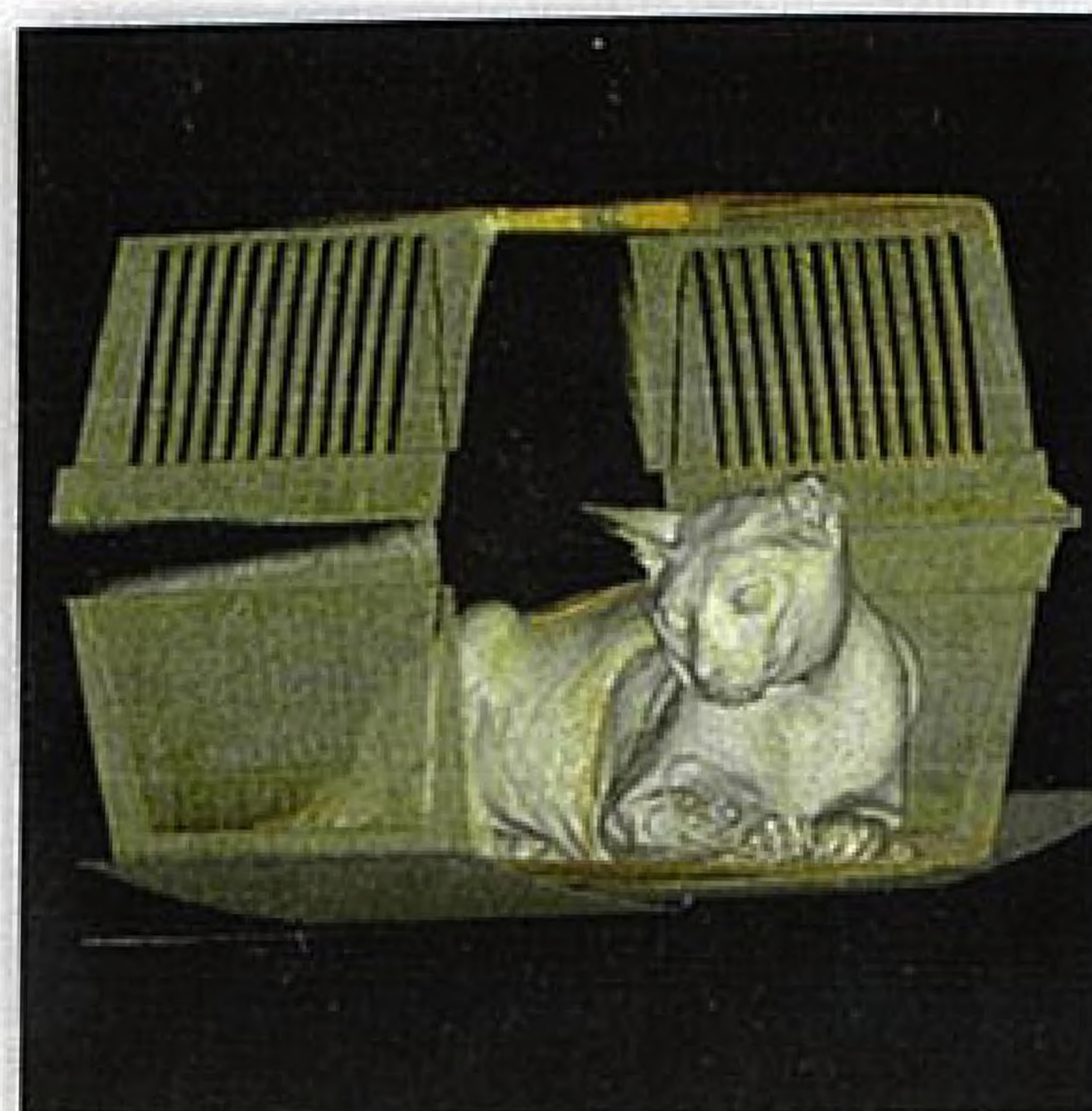


625



631



643



## MALÁ ZVÍŘATA

- 621 Vlašín M.: **Doporučený přístup k pacientům s brachycefalickým syndromem**
- 625 Kouba P., Koblůvská R.: **Chirurgická intervence faryngeální sialokély s laterálním přístupem u psa – kazuistika**
- 631 Vlach D.: **Způsoby použití a indikace CT vyšetření v současné veterinární medicíně**
- 638 Lobová D., Molinková D., Vrábelová J., Bubeníková J., Hořín P., Černá P.: **Identifikace felinního koronaviru v domácích chovech metodami molekulární biologie a stanovení dynamiky vylučování viru.**
- 643 Kotianová L., Hesová R.: **Faktory ovlivňující welfare psů při výcviku**
- 649 Vacuška D., Voslářová E.: **Využití internetových databází v případě ztráty a nálezů psa**
- 654 Kadlecová G.: **Využití termokamery při hodnocení welfare u zvířat – review**
- 657 Kovaříková S.: **Škrábání koček na nežádoucích místech**

## HOSPODÁŘSKÁ ZVÍŘATA

- 661 Chloupek P., Doleželová P.: **Kastrace zvířat z pohledu právních předpisů**
- 663 Kouřil J., Svobodová Z.: **Zajištění welfare v intenzivních chovech ryb**

## INFORMAČNÍ SERVIS

- 672 **Vzdělávací a společenské akce**
- 680 **Registrované veterinární léčivé přípravky a schválené veterinární přípravky**

## ORIGINAL PAPERS AND CASE REPORTS

- 621 Vlašín M.: **Recommended approach to the patients with brachycephalic syndrome**
- 625 Kouba P., Koblůvská R.: **Surgical intervention of pharyngeal sialoceles with a lateral approach in a dog – case report**
- 631 Vlach D.: **Computerized tomography examination (CT) in today Czech veterinary medicine**
- 638 Lobová D., Molinková D., Vrábelová J., Bubeníková J., Hořín P., Černá P.: **Identification of feline coronavirus in breeding catteries by molecular biological methods and shedding persistence**
- 643 Kotianová L., Hesová R.: **Factors affecting the welfare of dogs during training**
- 649 Vacuška D., Voslářová E.: **The use of internet databases in case of lost and found dogs**
- 654 Kadlecová G.: **The use of the thermal camera in animal welfare assessment – review**
- 657 Kovaříková S.: **Feline scratching in undesirable areas**
- 661 Chloupek P., Doleželová P.: **Animal castration from the point of view of legal regulations**
- 663 Kouřil J., Svobodová Z.: **Ensuring welfare in intensive fish farming**