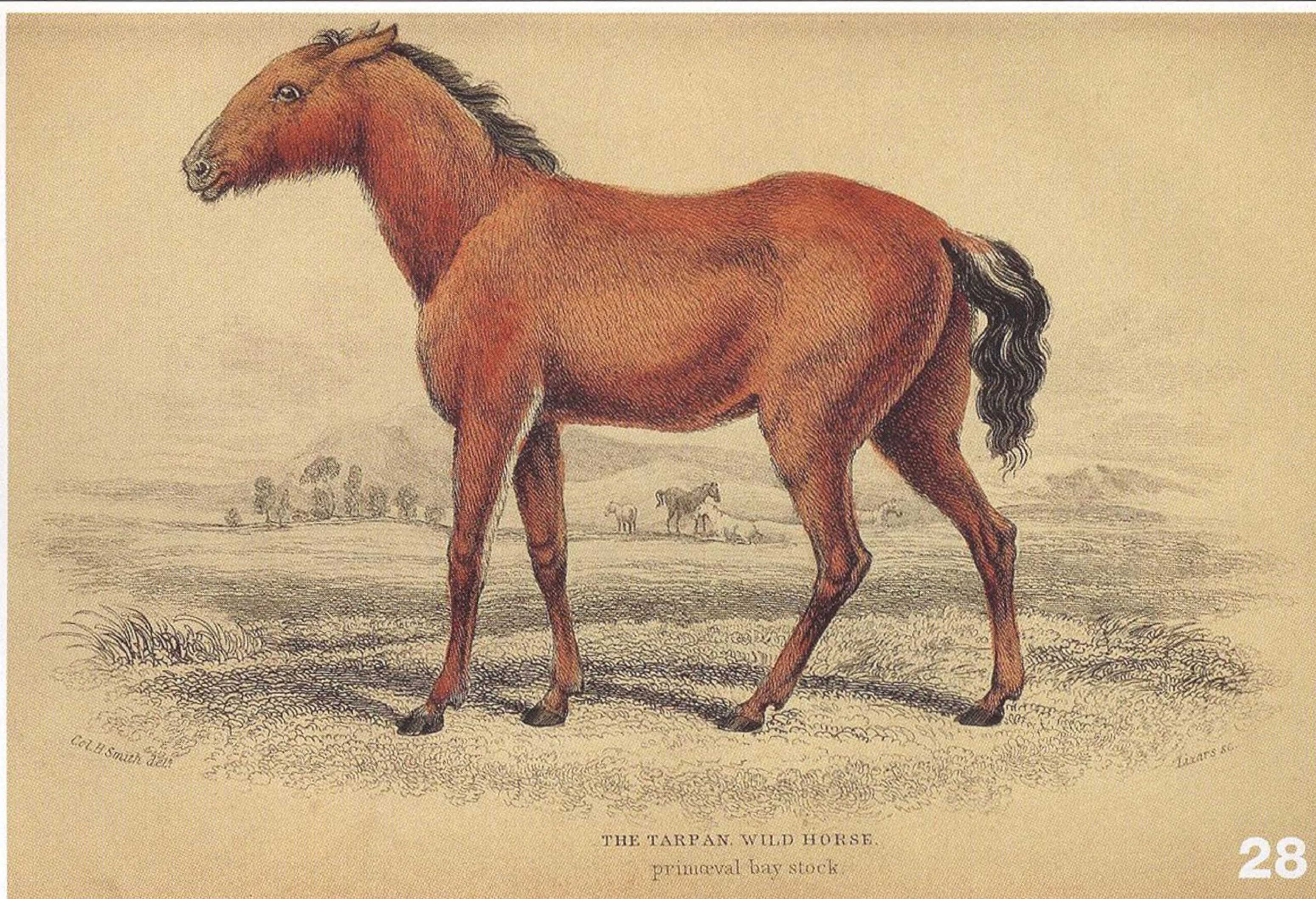


52



28



46

„Aby se do nich tuk vešel, zmenší si svalnatý žaludek, játra, ledviny a střeva (během dálkového letu je nepotřebují a po přistání si je ,zrenovují‘).“

Tomáš Grim v článku *Tahový ultramaratonec* 14

ÚVODNÍK

Dobrodružství s DNA

JAROSLAV PETR

FÓRUM ČTENÁŘŮ

MOZAIKA

ZÁKULISÍ

Papouščí válka o popelnice

PAVEL PIPEK

Kam se poděli čeští chemici

MICHAL H. KOLÁŘ

Tahový ultramaratonec

TOMÁŠ GRIM

ROZHOVOR

Nevím, proč zrovna já přežil

Rozhovor s Ervínem Adamem o válce, emigraci, tornádech a dětské obrně

EVA BOBŮRKOVÁ

TÉMA — DNA JAKO DŮKAZ

20–37

Od mumie k Nobelovi

Příběh evoluce anatomicky moderních lidí pohledem Svante Pääba

VIKTOR ČERNÝ

Cesta do pravěku

V Ústavu molekulární genetiky AV ČR spravují světovou databázi. Česká databáze AmtDB pomáhá archeologům, antropologům a genetikům celého světa

JAN PAČES A EDVARD EHLER

Když kosti mluví

Další kapitolu v příběhu pravěké lebky píše paleogenetika

PETR VELEMÍNSKÝ, REBEKA RMOUTILOVÁ, JAROSLAV BRŮŽEK

Kůň a člověk

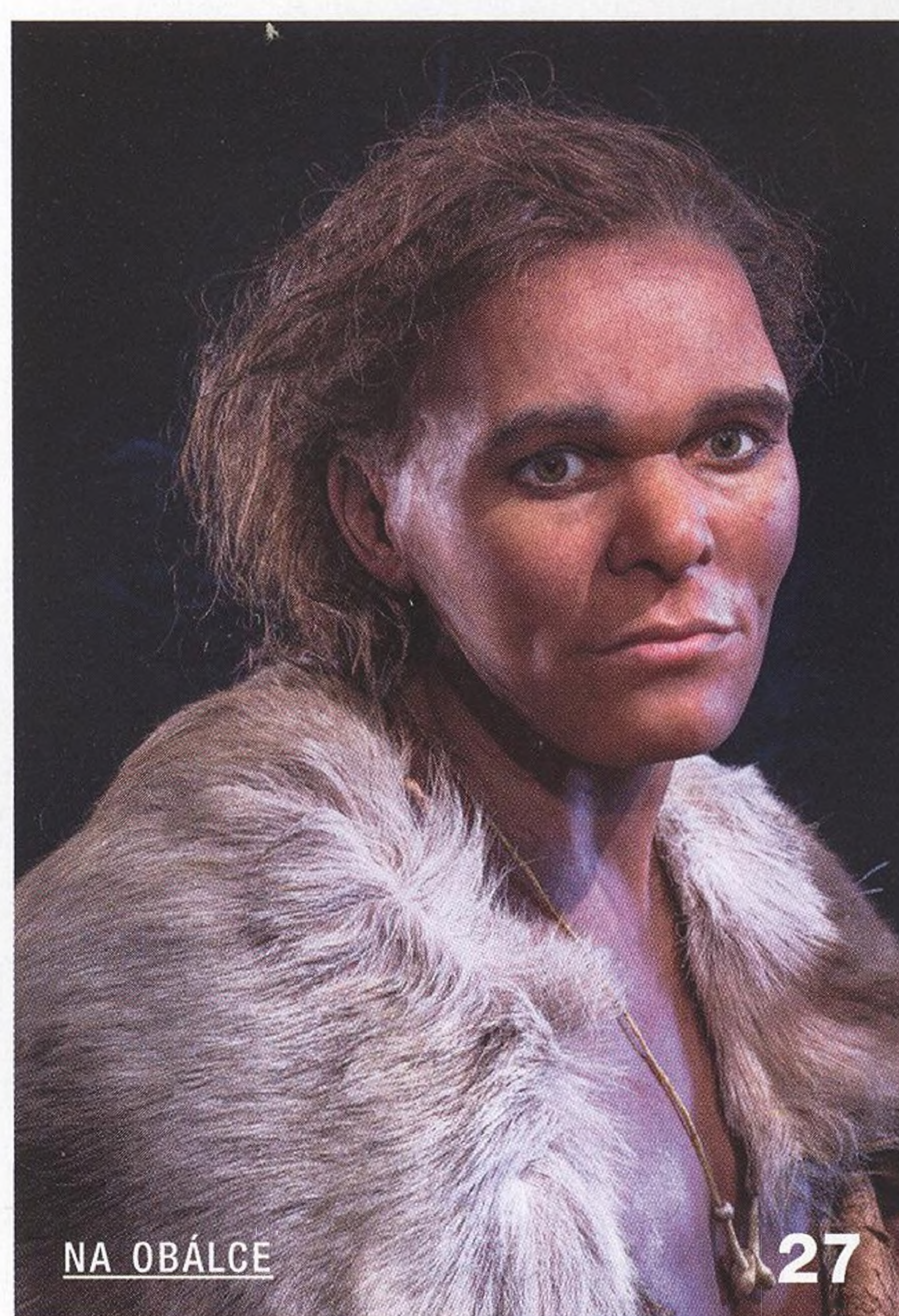
Domestikace koně ve světle nových poznatků

RENÉ KYSELÝ, LUBOMÍR PEŠKE

I když, bratře, mám tě rád, povím na tě, že jsi kradl!

DNA může sloužit jako důkaz

HALINA ŠIMKOVÁ



NA OBÁLCE

27

REKONSTRUKCE vzhledu ženy ze Zlatého koně, vytvořená sochařkou Élisabeth Daynèsovou pro expozice Národního muzea.

Snímek Martin Frouz, Národní muzeum

Jak se ladí imunitní tolerance?

Regulační role distribuční sítě antigenů v brzlíku

JIŘÍ BŘEZINA, DOMINIK FILIPP

Když se z buněk stanou baňky

Nobelova cena za chemii 2022

MILAN VRÁBEL

Mikroobyvatelé odumřelých stromů

Mrtvé dřevo je unikátní místo pro život.

A rozklad dřeva je zásadní pro cyklus uhlíku a dusíku.

VOJTĚCH TLÁSKAL

Pískovny jako refugia ohrožených druhů

Aktivní lomy - místa plná života

ONDŘEJ VANĚK a MATĚJ EŠPANDR

Léčba poranění míchy: současný stav výzkumu

První nadějně výsledky získané pomocí neuromodulace míchy.

JIŘÍ KRÍŽ

VERTIKÁLA — PŘED 150 A 50 LETY

JAZYKOVÝ KOUTEK

NAD KNIHOU

Kdo plete a kdo se plete

MARTIN SOUKUP

ARCHITEKTURA

Il Fondaco dei Tedeschi

Obchodní dům v Benátkách v jedenáctém století

JIŘÍ TOUREK