

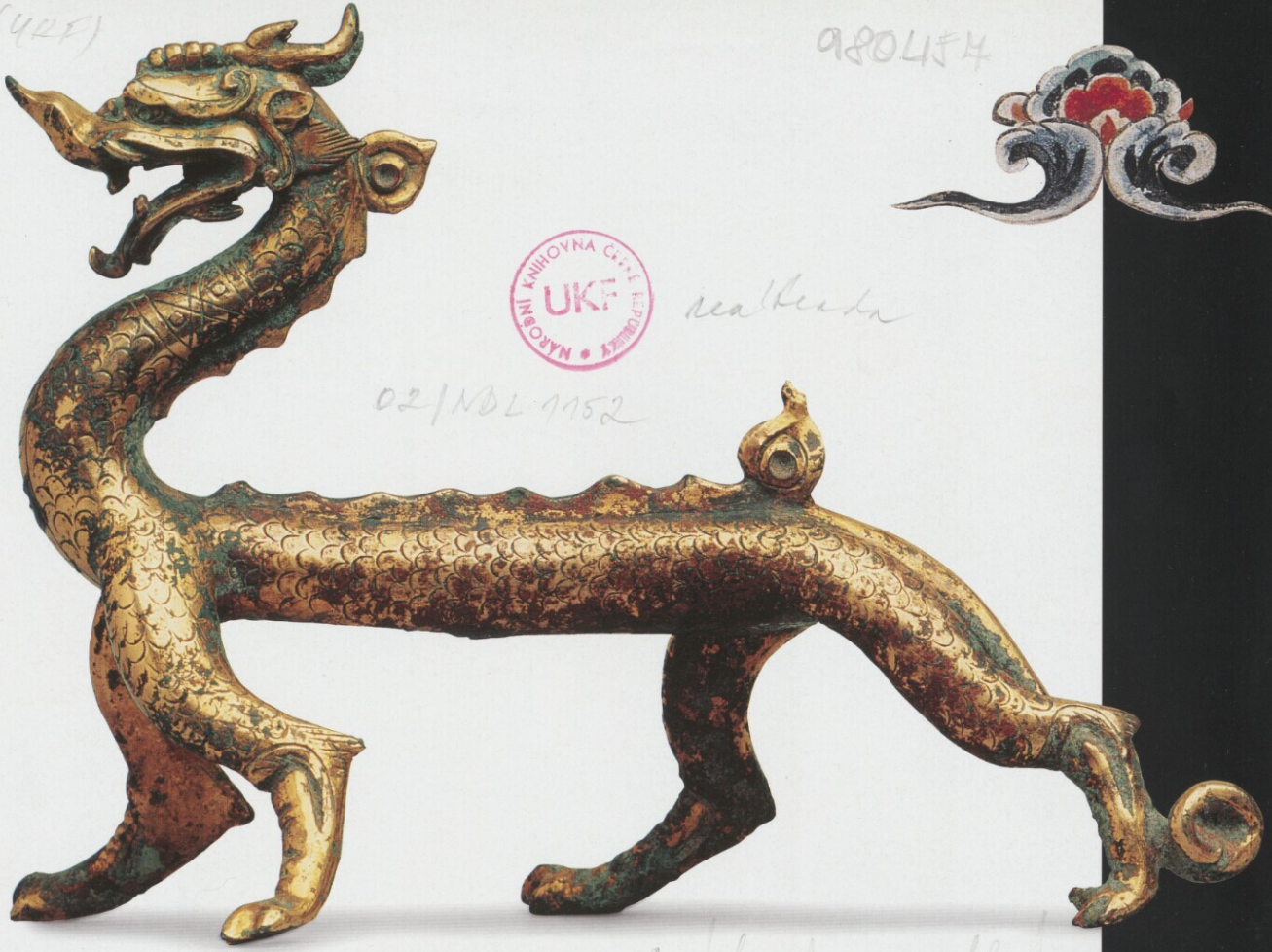
003(42F)

980454



realtext

02/NOL 9752



mal brada mal brada

Text
Maurizio Scarpari

Grafická úprava
Luana Gabboová

Kresby
Roberta Vigoneová

© 2000 White Star s. r. l.
Via C. Sassone 22/24, Vercelli, Italy
© 2000 REBO PRODUCTIONS CZ, spol. s r. o.,
Obchodní 106, Cestlice, 251 70 Dobřejovice
Z anglického originálu Ancient China přeložili: Ondřej Šanca (str. 1–149), Mgr. Anna Kopecká (str. 150–291)
Odborná spolupráce: Dr. Lucie Olivová
Sazba: Artedit, spol s r. o., Praha

Vytištěno v Itálii.
ISBN 80-7234-154-5

Všechna práva vyhrazena. Bez souhlasu vlastníka autorských práv je výroba kopií, fotokopií této knihy nebo její šíření elektronicky, popřípadě mechanickým způsobem zakázáno.

OBSAH

PŘEDMLUVA	strana 10
ČÍNA V PROMĚNÁCH TISÍCILETÍ	strana 18
CIVILIZACE A KULTURA STAROVĚKÉ ČÍNY	strana 84
ČÍNSKÉ UMĚNÍ V PRŮBĚHU STALETÍ	strana 150
ARCHEOLOGICKÝ PRŮVODCE	strana 232
VYSVĚTLIVKY	strana 286
REJSTŘÍK	strana 287
ILUSTRACE	strana 291



54 A 3222

1 Pozlacená bronzová sošitilna představuje dřoku klečící na kolenou. Její zrak je mírně skloněn a vyjadřuje podřízenost a úctu. Rukáv oděvu spadá na sošitilnu a přidává celkovému dojmu na harmonii a eleganci. [Západní Chan]

2–3 Znak vytesané na hřbetu pozlaceného a postříbřeného bronzového tygra pocházejí z průvodního císařského odznaku, vydaného císařem jižní Nan-jué, a umožňují průjezd kočárů. [Západní Chan]

4–5 Na lakované dřevěné desce jsou nakresleny Nü Jing a E Chuang, nejoblíbenější dcery legendárního panovníka Jaoa, a jeho následník Šun společně se svými ženami. Obraz, který pochází z knihy Lie nüchuan (Příběhy slavných žen) od Liou Sianga (78–8 př. n. l.), je namalován ve stylu slavného malíře Ku Kchaj-č'a (354–406). [Severní Wej]

6–7 Drak hraje v čínské mytologii důležitou roli. Zatímco na Západě ztělesňuje zlou sílu, v Číně představuje stvoření mírumilovné a oblíbené a jako takový se stal symbolem císařské moci. [Šest dynastií]

8–9 Malované hliněné hrobové figurky ladné tančících dívek sloužily pro pobavení mrtvých. [Západní Chan]